



# 最大の 性能。

Pickup N3003 マキシマム

# 必要なときに 全力を尽くす

飼料が収穫できる状態になったら、一刻の猶予もありません。

飼料を刈り取って乾燥させれば、収穫適期を判断するのに通常数時間しかありません。今、あなたは  
あなたは収穫技術に頼る必要がなくなりました。Kemper Pickup N3003 Maximumは、長年の経験に基づ  
の経験に基づいて開発された結果、最大限の収穫量を確保するための強力なエンジンが  
誕生したのです。



## 厳しい作業に 威力を発揮。

フォーレージハーベスターの性能を最大限に引き出しましょう。Kemper Pickup N3003 Maximumはニュー  
ホランド社のフォーレージハーベスター用に特別に開発されました。すべてのコンポーネントは極め  
て頑丈に設計されています。湿った原料が不均一に集められた場合でも、高能力のハーベスターの  
性能を最大限に活用できます。とにかく一度走行レバーを前に押し、いかにこの新しいピック  
アップが強力に、そしてスリップクラッチが反応することなく収穫物を飲み込んでいくか、ご自身  
の目でお確かめください。

# KEMPER PICK-UPS シンプルに 強力

ハーベスターの性能を最大限に発揮

作物の均等な流れ  
特許取得のオーガ設計: 中心に向かって均等な作物の流れを作ります。

シンプルな反転機能

ローラーウィンドガードとオーガーはウィンドロー刈幅に完璧に適応。

チェーンの自動注油システム

調整可能なポンプと大型チェーン

良好な地面追従性  
幅広の中央支持ローラー

360°回転するゲージホイール

大径ガイドホイールが地面に追従します。滑りやすい圃場での走行性が向上します。

## どんな圃場 にも対応。

オプションの中央ローラーは、凹凸の多い地面での安全性を高めます。



製品の詳細については、  
こちらをご覧ください。



# 均等な 作物の流れ

Kemper Pick-upには  
特殊オーガー設計が施されていま  
す。

コンスタントな作物の流れを作り出すため、スクリューのピッチは中心に向かって広がっています。オーガーはハーベスターのフィードローラーの真前に位置しているため、作物はローラーの間に向かって押し出されていきます。これによってハーベスター側での衝撃荷重が回避され、機械の性能を限界まで引き出すことが可能です。その結果、燃費の向上、摩耗の低減などを実現します。

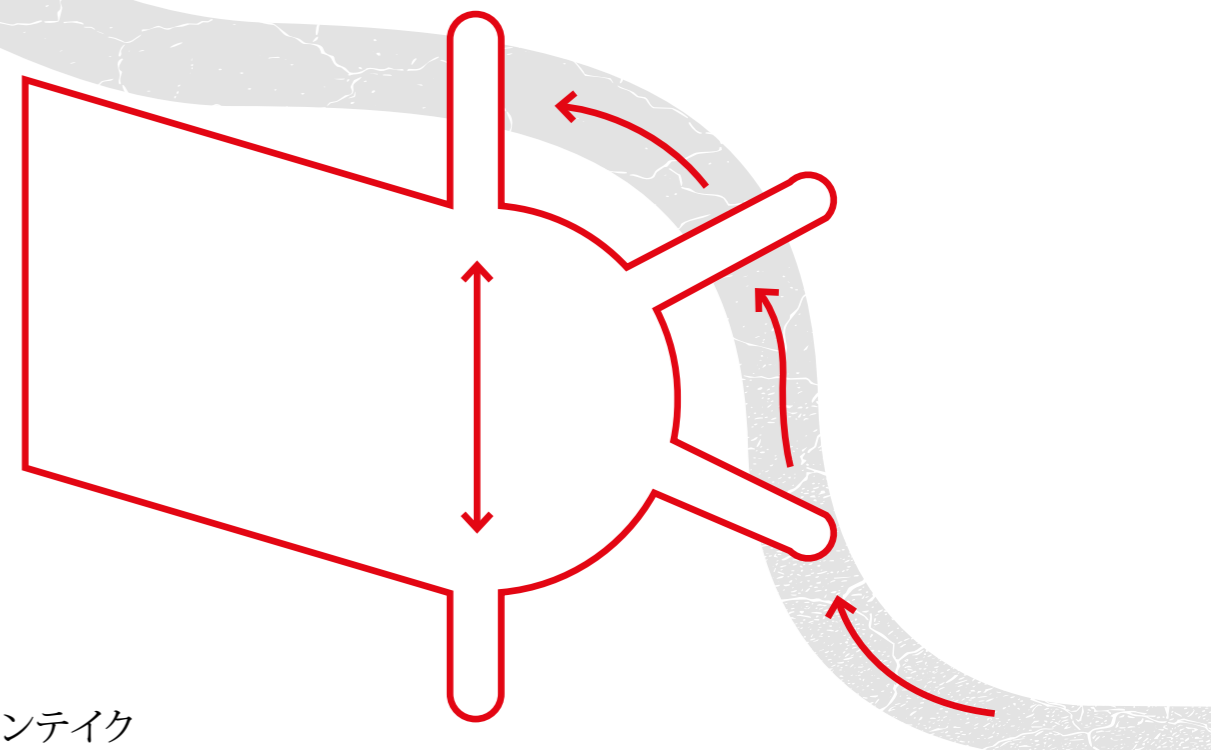
● 強固なスクリューを備えたインテイクオーガーは以下の特徴があります：

- オーガーのスクリュー先端全域に渡る摩耗ストリップ
- オーガーのピッチは中心に向かって徐々に広がります。この形状によって、スコップの様に作用し、作物を安全にかつ均一にハーベスターへ送り込みます。



## 完璧なクロップインテイク

N3003のピックアップタインは直径が小さく、どのような作物でも前方に押し倒すことなく、持ち上げることができます。前回の収穫から伸びきっていない短い作物はピックアップの全面で「ロール」されずに直接収穫されます。これによって作物の流れを均一にします。



## シンプルな反転機能

短いピックアップユニット設計により、金属検知器が反応しされピックアップを反転する必要がある場合、ヘッダー装置から簡単に作物が落下します。これにより金属物の発見が容易になり、スムーズに作業の再開できます。ローラーの開口径が非常に広いことから、ピックアップへのアクセスが容易になります。

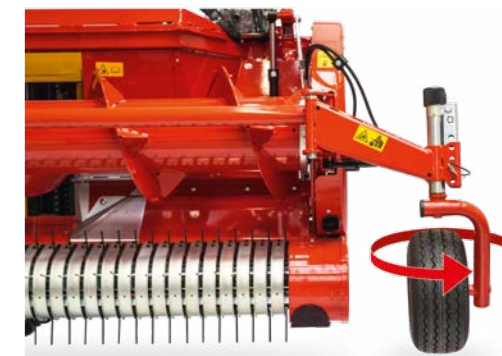
# 不整地でも スムーズに



Pickup N3003の詳細については  
こちらをご覧ください。

## 圃場にやさしい

側面ガイドホイールは360度回転します。圃場の角や端で自由に曲がることができます。そのため、芝生にとっても優しいです。タイヤ径が大きいため、湿った路面でもしっかりとピックアップを運びます。



## 凹凸があっても 安全

特に凹凸の多い地面では、オプションの中央ガイドホイールが、ピックアップタインによる土壌の深掘りを阻止します。この場合、ピックアップを持ち上げて、タインの損傷を防ぎます。

スクレーパー付きローラーの滑らかな表面は、土の付着や押しつけを防ぎます。そのため、荒れた地面によるタインの摩耗は少なく、その結果、飼料の品質が向上し、品質劣化が低減されます。

## メリット:

クリーンな牧草のピックアップ  
高い耐久性

# 厳しい収穫環境 に対応する設計

Maximum Pick-upは、苛酷な使用に耐える駆動コンポーネントやコーティングされた消耗部品を各種揃えています。これにより摩耗が減り、耐用年数が延びます。

コーティングと硬化処理された消耗部品  
 主要な消耗部品のエッジは焼き入れされており、また、らせんオーガは強化ストリップを備え、中央の「エンドレス」らせんには表面硬化処理が施されています。これによって不要なダウンタイムや損傷を防ぐことができます。



極端に埃っぽい環境向け。



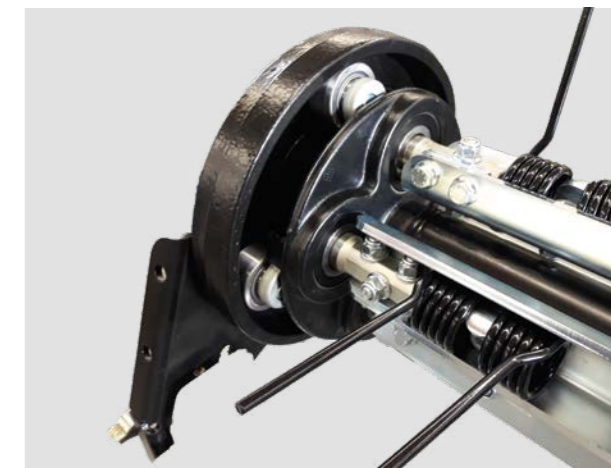
幅広い用途。



湿った作物でも問題なし。

## 頑丈なタインキャリアー

頑丈なU字型のタインバーは、ピックアップ中央のベアリングにも追加のサポートを提供します。大型で、メンテナンスの不要なローラーベアリングにより、耐久性の高いシステムが実現します。



## タインの保護

強力されたなタインは長い耐用年数をお約束します。特別なタインサポートエレメントが、早期のタインの破損を防ぎます。そのため、タインの交換頻度が少なくなります。

オプションのステンレス製のスクレーパーは、長期間の使用でもピックアップに整然とした外観を与えます。

## チェーンの自動 潤滑システム

ピックアップの2本の駆動チェーンは、ピックアップ後部にあるオイルタンクのオイルで潤滑されます。オイル量の調節は簡単です。手が汚すことなく、チェーンの潤滑を心配する必要もありません。





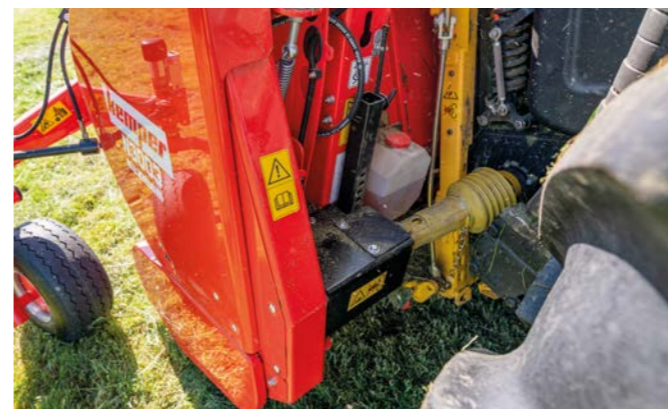
## 清潔。

防塵網はピックアップ全体に敷かれています。

細かいメッシュが、フィーダードラムや細断ドラムを含む機械全体に作物が堆積するのを防ぎます。このため、大量の作物残渣を取り除く必要がなく、フォーレージハーベスターのメンテナンスが容易になります。運転席の窓も清潔に保たれます。

## 取り付けと取り外しが簡単。

ドライブトレインとの間隔が広いので、ピックアップの取り付けが簡単です。ヘッダーは左側で便利にロックされる。



Pickup N3003の詳細については  
こちらをご覧ください!





重い  
とき  
に  
最適。



メリット一覧:

- 最も強力なフォレンジハーベスターでも十分に利用可能
- 賢く堅牢な細部設計により、厳しい条件下でも最良の収穫結果を実現
- 小さな運搬幅による容易な運搬
- 低い自重による接地圧の低減
- 防塵網を備えたピックアップの完全なカバーにより、フォレンジハーベスターの汚れを低減

これらの独自試験声明については  
こちらをご覧ください。



# 確信に 数字でも



技術データ		Pickup N3003
輸送幅	メートル	3.00
作業幅	メートル	2.56
長さ	メートル	1.35
高さ	メートル	1.40
重量	キロ	1280
タイヤの本数スト		4×40
リッパ直径オー	mm	230
ガ直径	mm	560



サービスの詳細はこ  
ちら



Kemper Plusのウェブサイトでは、交換部品、  
後付けバンドル、サービスビデオをご覧ください。

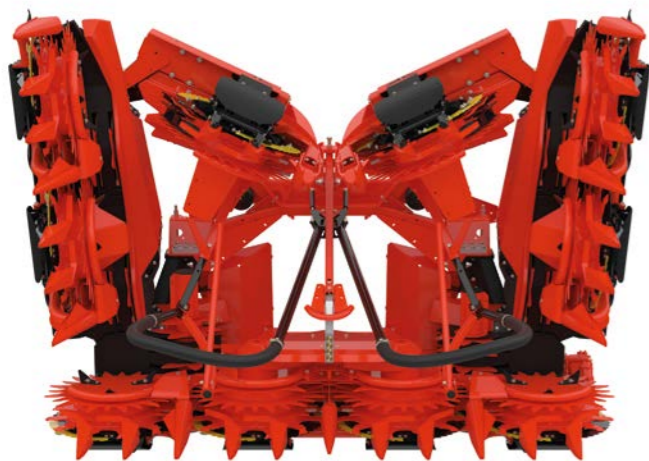
交換部品はウェブショップで直接注文できます。  
QRコードをスキャンして、始めましょう!



# KEMPERは さらなる製品を提供し ます。

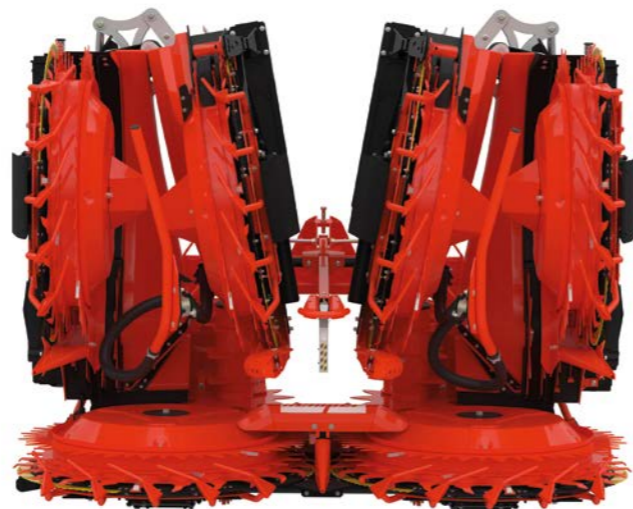
当社は100年以上続くドイツの企業で、世界中のプロフェッショナル・ユーザーのための最高品質の機械を開発、製造、販売しています

各バージョンの詳細については、弊社のウェブサイト  
[www.kemper-stadtlohn.de](http://www.kemper-stadtlohn.de)をご覧ください。



小径ドラムヘッダーシリーズ  
-コンパクトタイプ

各メーカーの自走式フォーレイジハーベスター用小径ドラムヘッダー。高さ3.5m以内のトウモロコシやホールクroppサイレイジなどの収穫に最適です。



大径ドラムヘッダーシリーズ  
-背の高い作物向け

各メーカーの自走式フォーレイジハーベスター用大径ドラムヘッダー。高さ3.50m以上のトウモロコシ、ススキなどに最適です。



Profiクラッカー  
-鋭い噛みつき

高い信頼性でトラブルのない収穫。酪農場向けの長い切断長でも、バイオガス設備用の短い切断長でも、Kemper ProfiCracker™は常に完璧なソリューションを提供します。



ピックアップ  
-賞コレクター

特許取得済みのオーガ形状により、最もパワフルなフォーレイジハーベスターも最大限に活用できます。最も厳しい用途においても、駆動部と作物フロー部品は高い耐久性を示します。



# 収穫が順調であれば 全てうまくいく

プロフェッショナル・ユーザーのための高品質製品。これが、列独立式収穫ヘッダー業界 Kemperの基本理念です。

ノウハウと経験が、革新的なソリューションと優れた品質の基礎となっています。弊社は100年以上にわたって、プロフェッショナル・ユーザーのための最高品質の機械を開発、製造、販売しています。

我々にとって、「ドイツ製」は単なるシールではありません。ミュンスターランドにある10万m<sup>2</sup>の敷地で、Kemperは約330人の従業員を雇用しています。

弊社では、開発、カスタマーサービス、生産が緊密にネットワーク化されています。これが継続的な製品開発の保証となっています。

Kemperは優れたディーラーネットワークを持っています。カスタマーサービスおよびスペアパーツ・チームと協力し、弊社は必要に応じて強力なサービスを提供します。そのため、購入前も購入後も、フォーレージハーベスター用アタッチメントの世界有数のメーカーの経験を信頼していただくことができます。



Kemperの詳細については、  
こちらをご覧ください。



Maschinenfabrik KEMPER GmbH & Co. KG  
ブロイ、D-48703シュタットローン

電話番号:+49 (0) 2563-88-0  
ファックス:+49 (0) 2563-88-3199

info@kemper-stadtlohn.de  
www.kemper-stadtlohn.de

f @Maschinenfabrik.Kemper.Stadtlohn  
y @KemperVideo



Kemperの詳細については、  
こちらをご覧ください。