



WZROST BEZ OGRANICZEŃ.

Przystawki koszące

445 | 460^{pro} | 460^{pro} StalkBuster | 475^{pro} | 490^{pro}

JAKOŚĆ, KTÓRA SIĘ OPŁACA.

O wyborze nowej przystawki do zbiorów decyduje zaledwie kilka aspektów:

- ✓ Czy przystawka jest w miarę możliwości uniwersalna i może służyć do wszystkich rodzajów upraw?
- ✓ Czy spełnia oczekiwania pod względem obsługi i trwałości?
- ✓ Czy przystawkę do żniw można później sprzedać bez dużej straty wartości?

Takie same są powody popularności naszych przystawek do żniw na całym świecie.

Co druga siewkarnia polowa wyposażona jest w przystawkę do żniw Kemper i ciągle ich przybywa.



Zarówno do hodowli bydła mlecznego, jak i z przeznaczeniem do biogazowni.



NADAJE SIĘ DO KAŻDEGO ZASTOSOWANIA.

Wymagania każdego gospodarstwa są inne.

Przystawki do żniw Kemper można idealnie do nich dostosować. Są na tyle uniwersalne, że mogą pracować przy żniwach w prawie każdych warunkach:

- Różne gatunki roślin
- Różne długości cięcia
- Różne rozstawy rzędów
- Koszenie bardzo nisko lub bardzo wysoko
- Uprawy stojące czy wyległe

Wybór przystawki koszącej Kemper to droga do jak najbardziej bezproblemowych żniw, nawet wtedy, gdy warunki są niesprzyjające.

RÓŻNICA TKWI W SZCZEGÓŁACH.

Gotowość do pracy o każdej porze roku.

Mocna przekładnia

Jeszcze większa moc ze względu na zoptymalizowany kanał zasilania i doskonałą funkcję zmiany kierunku obrotów.

Węższe końcówki

Elementy prowadzące zapewniające optymalny kształt ścierniska i równomierne zasilanie.



Mocno w garści

Opatentowany pazur w zębach sprawia, że kukurydza sprowadzana jest głęboko do bębna i przytrzymywana.

Jeszcze większa elastyczność

Regulowana końcówka rury prowadzącej pasuje do każdej szerokości rzędu.

Czułe czujniki wysokości

Elektroniczne sterowanie aktywną regulacją wysokości przystawek i wahadłowym przeciwcieżarem.
Równomierne zbieranie przez płaski kąt.
Minimalizacja zanieczyszczenia paszy.



DOBRE ZBIORY, WSZYSTKO DOBRZE.

Wykorzystaj maksymalnie potencjał swojej siewkarni polowej. Wszystkie elementy mają bardzo solidną konstrukcję.

Przystawki serii 400^{PRO} zbierają wszystko — wysokopienne rośliny, mieszanekę czy łamliwe łądygi. Idealne prowadzenie ze względu na małą liczbę miejsc przełożenia.

SZEROKA WSZECHSTRONNOŚĆ.

Seria 400 Kemper: gotowość do pracy o każdej porze roku.

Przystawki Kemper wyróżniają się wysoką rentownością i szerokim zakresem zastosowań. Przystawkami koszącymi Kemper można zbierać wiele cienkołodygowych roślin przeznaczonych na paszę i na biogaz. Bezrzędowy system zbioru z szybko pracującymi rotorami koszącymi pozwala na pracę na całej szerokości roboczej nawet w najtrudniejszych warunkach terenowych. Rotory koszące z wymiennymi segmentami i specjalnymi zgarniakami spełniają wszystkie warunki do osiągnięcia najlepszych wyników zbiorów.

Wyjątkowa zdolność do adaptacji

Różne rodzaje upraw mają swoją specyfikę. Czasami rośliny opierają się o siebie lub mają skłonność do owijania. Otwarta konstrukcja przystawek koszących Kemper sprawia, że resztki zbiorów mogą spadać w dół, aby nie blokować przepływu towaru lub przystawki do zbiorów.



Wysoka
odporność
na pył.



Szeroka
wszechstron-
ność.



Również przy
mokrym
plonie.



Kukurydza



Zboże



Proso/sorgo



Miskant



Konopie



Śloneczniki



Mieszanka żyta z wyką



Rożnik przerośnięty



Mieszanka kukurydzy z fasolą



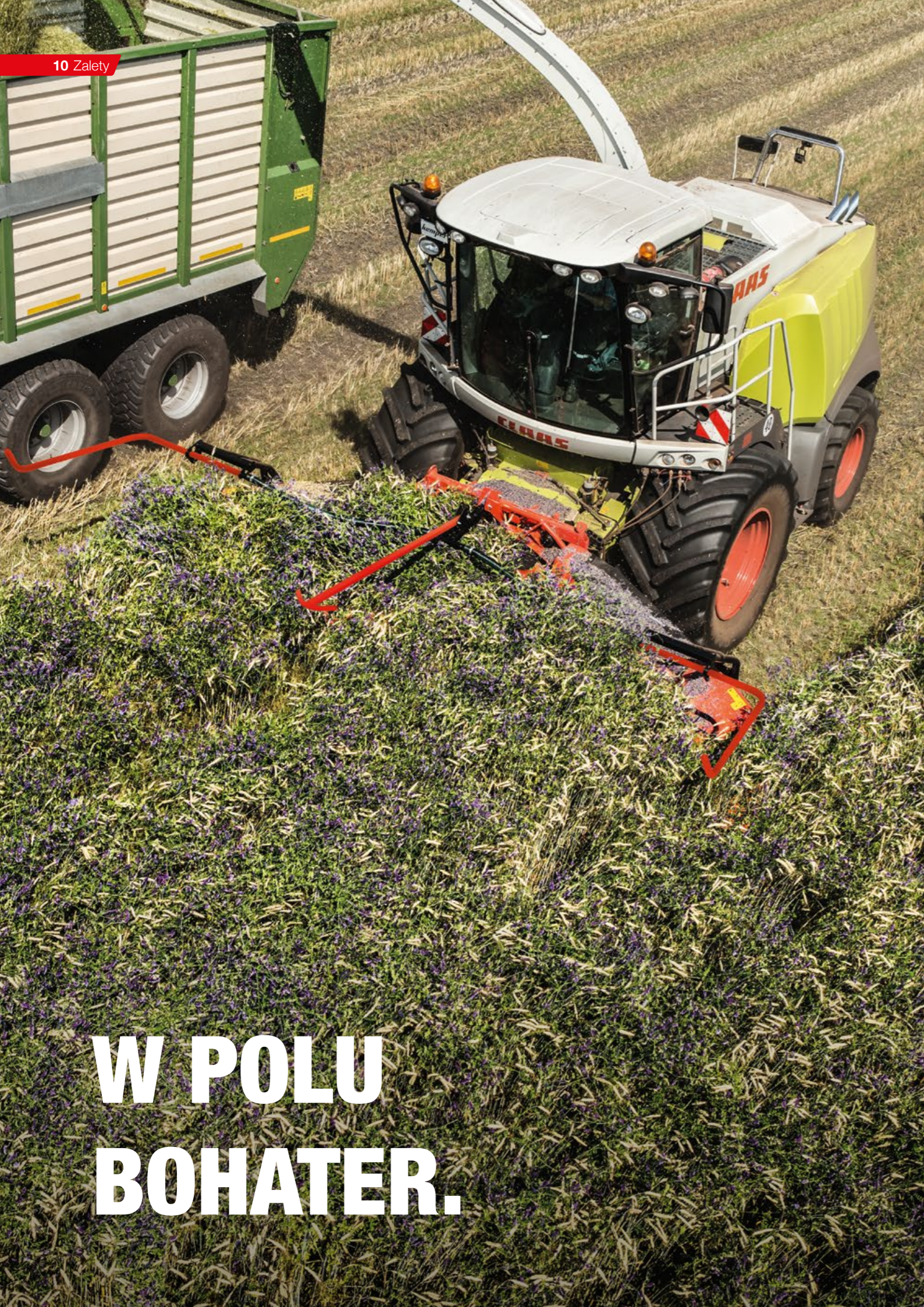
**PRZYSTAWKA 400^{PRO} RADZI SOBIE ŚWIETNIE TAKŻE
Z ROŚLINAMI WYBUJAŁYMI PONAD DACH KABINY.**

- Aktywna regulacja za pomocą pałąka wodzącego w dziobach zewnętrznych
- Równomierne zbieranie przez płaski kąt
- Minimalizacja zanieczyszczenia paszy
- Niższe koszty zużycia i mniej pracy podczas przeglądów



Zobacz nasze filmy
z pokazami w
praktyce.

**DLA BARDZO
WYSOKICH PŁONÓW.**



**W POLU
BOHATER.**

DAJE RADĘ, GDY ROBI SIĘ CIĘŻKO.

Ekstremalne warunki pracy, takie jak powalona kukurydza, rośliny opierające się o siebie czy ciągłe opady, szarpią nerwy. Żaden gospodarz nie lubi strat. Ale czy to możliwe w tak niesprzyjających warunkach?

Zdaj się na doświadczenie inżynierów Kemper. Testują oni przystawki do zbiorów właśnie w takich trudnych warunkach, a następnie opracowują odpowiednie rozwiązania.



Płaska konstrukcja pozwala na ostrożne kierowanie powalonej kukurydzy do dużych bębnow transportowych i bezpieczne transportowanie jej do sieczkarni. Zapobiega to blokadom i konieczności zmiany kierunku obrotów.



Im mniej środków ochrony roślin się stosuje, tym częściej wśród uprawy zdarzają się chwasty. Szybkoobrotowe rotory nożowe skutecznie radzą sobie także z takimi wyzwaniami.

445 – PO PROSTU SOLIDNA.

Sprawdzona przystawka do zbierania upraw cienkołodygowych.



WSZECHSTRONNE ZASTOSOWANIE.

Sprawdzona przystawka do zbierania upraw cienkołodygowych. Przystawka kosząca 445 z podajnikiem rotacyjnym składająca się z czterech bębnow wciągających i dwóch bębnow transportowych wyróżnia się prostą i solidną konstrukcją.

PROSTA I SOLIDNA.

Na ten model zdecydowało się już ponad 15 000 klientów.

Wyległa kukurydza to jej specjalność, ponieważ specjalne końcówki o regulowanej wysokości i ślimaki do kukurydzy kiszonkowej zapewniają bezproblemowe wciąganie.

Dowiedz się więcej
o 445!



460^{pro} — WYSOKO W GÓRĘ.

Wydajna przystawka do zbierania upraw cienkołodygowych.

DUŻA MOC DO TRUDNYCH ZADAŃ.

Uniwersalne przystawki do zbiorów imponują niewielką masą. Szybko wirujące rotory koszące równo ścinają plony. Są one następnie zbierane w wiązki w bębnach przenośnika pochyłego i prowadzone w optymalnej formie do bębna siewkarni.

Bezpośrednie doprowadzanie za pomocą czterech bębnow o jednakowej wielkości.

To jest znak firmowy modelu 460^{pro}. Rośliny każdego gatunku podawane są skutecznie do siewkarni. W przekładni w kąpielii olejowej wbudowane są sprzęgła przeciążeniowe.

Dowiedz się więcej
o 460^{pro}!





460^{PRO} – STALKBUSTER.

Sprytny sposób na
przezierną prosowiankę.

NISZCZY ZIMOWE SIEDLIKO PRZEZIERKI PROSOWIANKI.

Larwom najłatwiej przetrwać w ściernisku. Dlatego tak ważne jest intensywne niszczenie ścierniska.

Zrównoważone intensywne niszczenie.

W tej przystawce koszącej wbudowany jest StalkBuster. Intensywne rozdrabnianie ścierniska, zanim zostanie przygniecione oponami siewczarki polowej.

Dowiedz się więcej
o 460^{PRO} StalkBuster!



INNOWACYJNA TECHNIKA.

StalkBuster: właściwości:

- Przekładnia obrotu jest wbudowana w ramie głównej
- Każda jednostka zabezpieczona jest oddzielnie przez sprzęgło krzywkowe
- Bijaki o specjalnej formie do całkowitego niszczenia ścierniska
- Błyskawiczna zmiana bijaka za pomocą wielobocznego uzębienia bez użycia narzędzi specjalnych
- Zapotrzebowanie na moc tylko 4 KM na rząd
- Szybki demontaż, jeśli nie jest wymagane mulczowanie
- Zachowanie szerokości transportowej 3,3 m
- Dodatkowa masa tylko 600 kg



Pneumatyczny system docisku zapewnia łagodne dostosowanie do konturu podłoża. Siłownik pneumatyczny wbudowany w ramie podstawy. Automatyczne podnoszenie jednostek mulczujących podczas jazdy wstecz.

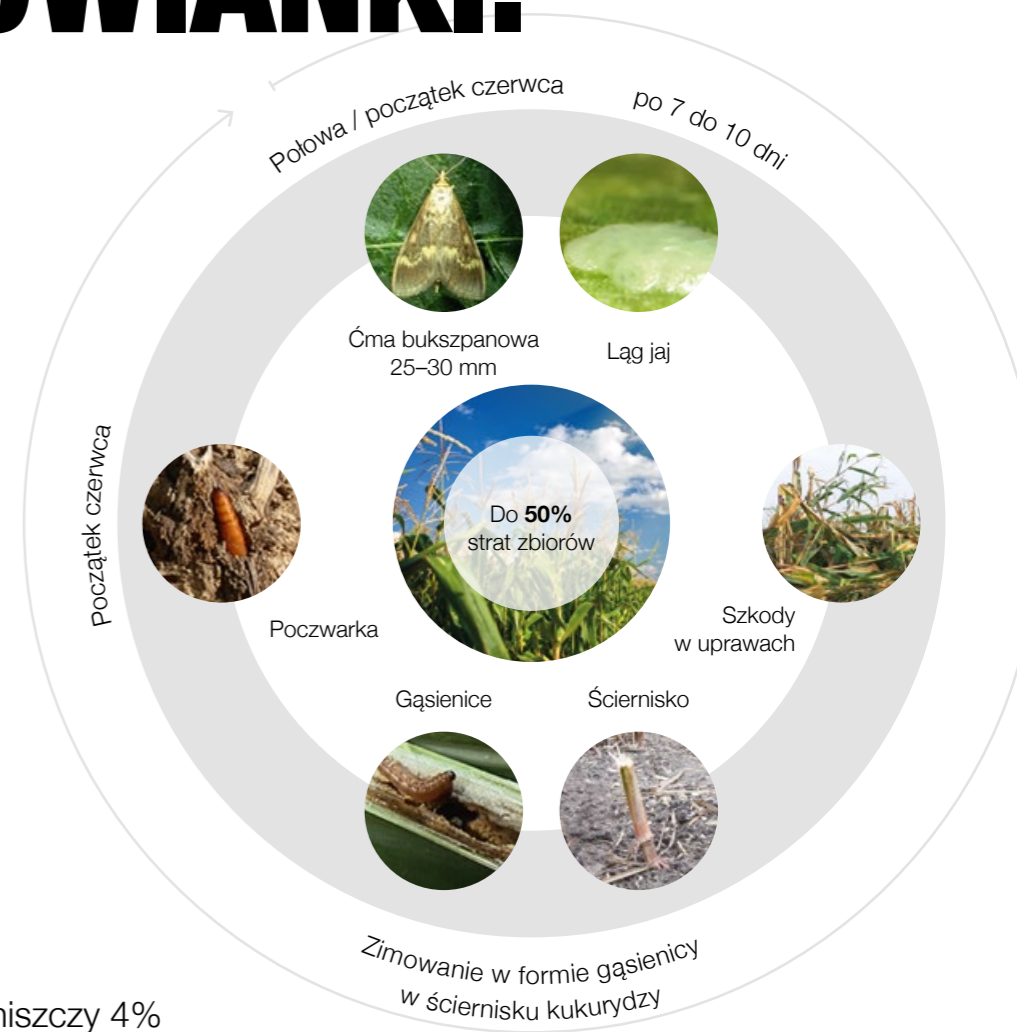


Możliwość regulacji ciśnienia docisku jednostek za pomocą zaworu regulacyjnego, aby zapobiec styczności z ziemią. Prowadzenie idealnie wzdłuż konturu podłoża przez jednostki z oddzielnym zawieszeniem wahliwym.





CYKL ŻYCIA PRZEZIERKI PROSOWIANKI.



NISZCZY ZIMOWE SIEDLISKO PRZEZIERKI PROSOWIANKI.

Larwom najłatwiej przetrwać w ściernisku.
Dlatego tak ważne jest intensywne niszczenie ścierniska.

Według danych FAO
przezierka prosowianka niszczy 4%
powierzchni upraw kukurydzy na świecie.
Kukurydza ta mogłaby wyżywić około 60 mln ludzi. W tej przystawce
koszącej wbudowany jest StalkBuster. Intensywne rozdrabnianie ścierniska,
zanim zostanie przygniecione oponami siewczarki polowej.

475^{PRO} – JESZCZE WIĘKSZY ZASIĘG.

Idealna przystawka do zbierania wysokopiennej kukurydzy.



WSZECHSTRONNE ZASTOSOWANIE.

Sprawdzona przystawka o szerokości roboczej 7,50 m do zbierania upraw cienołodowych. Przystawka kosząca 475^{pro} z podajnikiem rotacyjnym składająca się z czterech bębnow wciągających i dwóch bębnow transportowych wyróżnia się prostą i solidną konstrukcją.

Charakterystyczną cechą są oba małe zewnętrzne bębny transportowe, które niezawodnie kierują kukurydzą do wnętrza na większe bębny.

Solidna przekładnia z wbudowanymi sprzęgłami krzywkowymi opiera się na stabilnej ramie podstawy z profili kwadratowych.

Dowiedz się więcej
o 475^{pro}!





490^{PRO} — CAŁA NAPRZÓD.

Idealna przystawka do dużych plonów z hektara.

TOPOWY MODEL.

Idealna przystawka do dużych plonów z hektara. Odznaczająca się szerokością roboczą 9 m 490^{PRO} jest największą przystawką koszącą serii 400^{PRO}. Charakterystyczną cechą jest sześć bębnow o jednakowej wielkości, które transportują plon do siewkarni.

Jeszcze większa moc ze względu na optymalizację przepływu towarów. Szybkie podwójne składanie usprawnia zmianę pola i zapewnia dobrą widoczność. Bezpieczne składanie również na zboczu ze względu na nisko położony środek ciężkości.

Dowiedz się więcej
o 490^{PRO}!



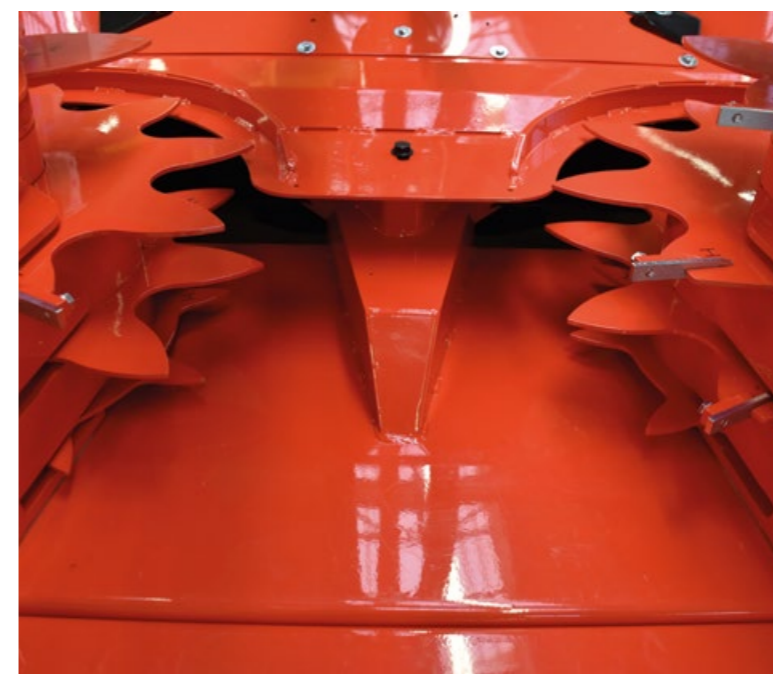
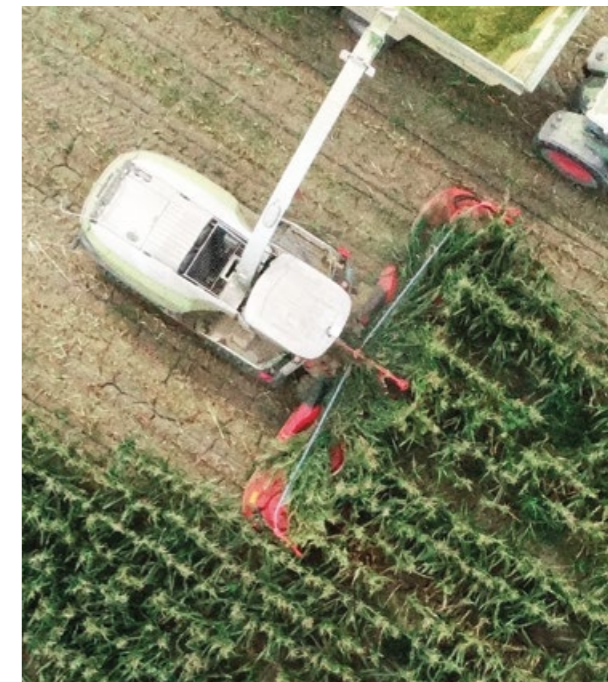




IDEALNA JAKOŚĆ SIECZKI.

Równomierna struktura paszy zaczyna się od przystawki. Jeśli pasza trafia w porządnym wiązce do przystawki, można liczyć na minimalną zawartość przerostów i pochw liściowych.

Idealne zbieranie w wiązki strumienia roślin zapewnia cięcie siewki na dokładną długość.



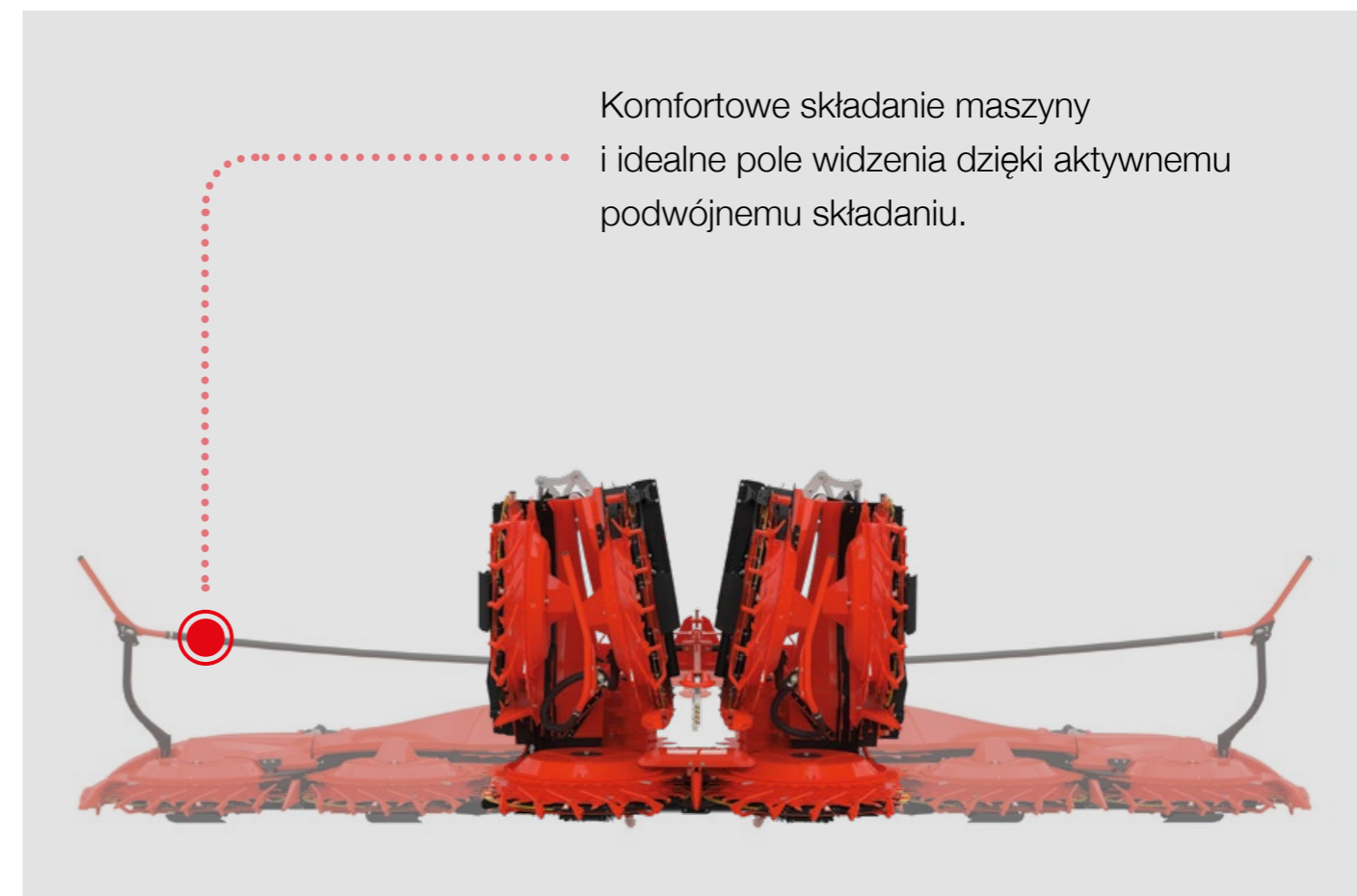
Za pomocą przekładni Multispeed z czterema biegami można idealnie dostosować prędkość przystawki — z regulowanym napędem przystawki lub bez — do każdej długości cięcia.

Bębny przenośnika pochylonego i nowa blacha podłogowa o specjalnej formie równomiernie rozdzielają paszę na całej szerokości, aby wszystkie elementy siewkarni polowej zasilane były w równym stopniu. Nic się nie prześlizguje.

SZEROKA NA POLU, WĄSKA I BEZPIECZNA NA DRODZE.

Jako właściciel i kierowca dużych maszyn rolniczych ponosisz w szczególnym stopniu odpowiedzialność za bezpieczeństwo ruchu drogowego.

Również Kemper wie o tej odpowiedzialności. Szerokość transportowa każdej wersji, niezależnie od szerokości roboczej, wynosi po złożeniu 3 m (475^{pro}: 3,30 m).



Podłączanie wbudowanych lamp odbywa się całkowicie samoczynnie.



Wzorowe zachowanie na drodze.

Komfortowe zawieszenie przystawki jest z daleka widoczne. Jest automatycznie podłączane i odłączane — bez zsiadania.

Solidna konstrukcja i duże koło gwarantują długą żywotność.



PRZYDATNE OPCJE.

Kemper oferuje korzystne elementy wyposażenia dodatkowego, które ułatwiają pracę w specjalnych warunkach.

Łagodny nacisk na podłoże.

Mechanizm elektrohydrauliczny zapewnia idealne dostosowanie do konturów podłoża i jednolitą długość ścierniska.



Czujniki sterujące w środkowym dzielniku nadają przystawce koszącej właściwy kierunek.



Sztywne dzioby podnośnika łądyg są pomocne w przypadku wyłożonych roślin.

Jeśli pasza na dużej powierzchni leży na ziemi, można zamontować specjalny zestaw z końcówkami o regulowanej wysokości.



DOBRE ODCINANIE.

W większości przypadków nie ma sensu głęboko odcinać roślin.

W dolnej części łodygi znajduje się przecież mało substancji odżywczych, za to dużo ciężkostrawnej ligniny. Ponadto duża ilość piachu i osadów brudu nie sprzyja dobrej jakości kiszonki. Jeśli jednak paszy jest mało, głębokie odcinanie może być potrzebne. Dla przystawki koszącej Kemper to żaden problem, ponieważ przystawkę można ustawić pod jak najbardziej płaskim kątem, niezależnie od tego, jakie założone są opony.

Istnieje też możliwość regulacji kąta cięcia, zależnie od wielkości opon.

Zalety:

- Ustawienie ukośne do powalonej kukurydzy
- Ustawienie płaskie do skutecznego wciągania kolb
- Optymalizacja wysokości cięcia



Opcja regulacji kąta zabudowy umożliwia ustawienie przystawki zawsze w odpowiednim położeniu względem ziemi — niezależnie od wielkości opon.



Kąt cięcia można z łatwością regulować za pomocą ramy nastawczej.

WYSOKA TRWAŁOŚĆ WARTOŚCI. WYSOKA WARTOŚĆ ODSPRZEDAŻY. WYSOKA OPŁACALNOŚĆ.

Przystawki koszące Kemper projektowane są przez praktyków dla fachowców.

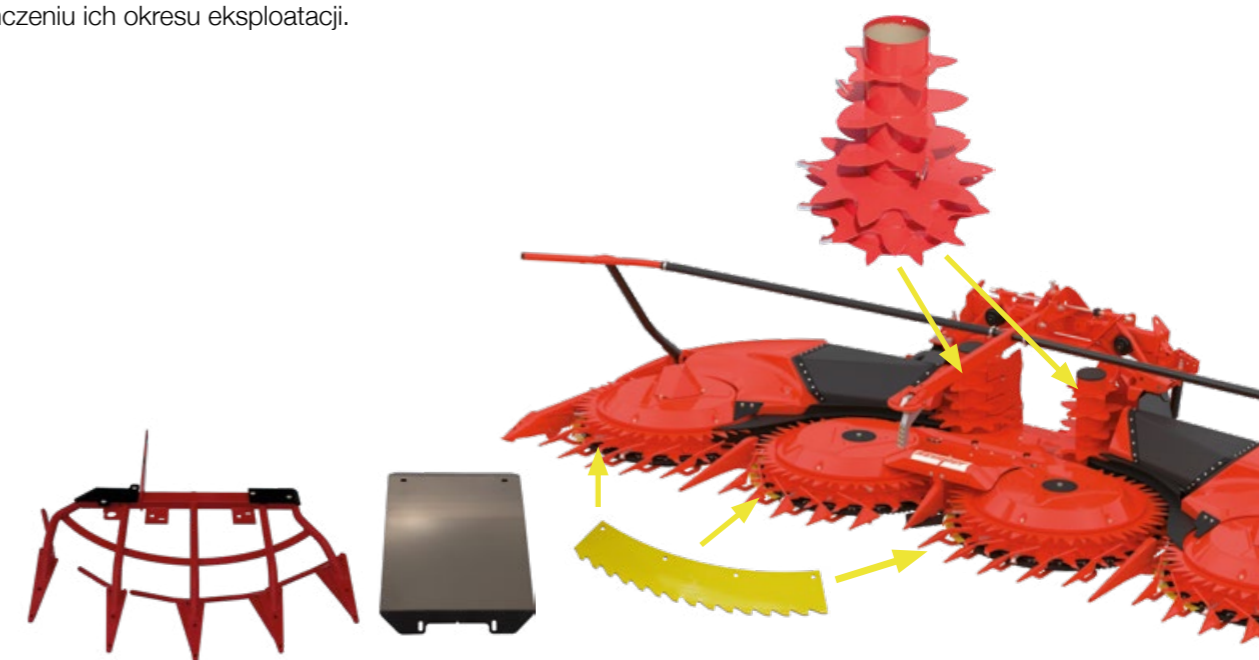
Wiemy, jakie koszty pociąga za sobą niepotrzebne zużycie i przestoje.

Podczas prac nad serią Pro rozwijaliśmy dotychczasowe zalety przystawek do zbiorów Kemper. Trwałość wartości, z której znane są nasze przystawki do zbiorów, została jeszcze bardziej zwiększona gdyż wiele ważnych elementów dostępnych jest teraz w wariantach HD, który odznacza się wyraźnie dłuższą żywotnością.

Na produkty Kemper można liczyć!



Produkty Kemper nie tylko przyjemnie się kupuje, ale także sprzedaje je po zakończeniu ich okresu eksploatacji.



Wiele elementów dostępnych jest w wariantach HD, które gwarantują dłuższą żywotność i nie wymagają napraw w trakcie żniw lub po nich.

PRZEKONUJE. TAKŻE LICZBAMI.

Pro fesjonalne

Pro duktywne

Pro gresywne



Dane techniczne		445	460 ^{pro}	460 ^{pro} StalkBuster	475 ^{pro}	490 ^{pro}
Długość	m	2,20	2,60	2,60	2,78	2,70
Szerokość całkowita	m	4,60	6,00	6,05	7,55	9,02
Wysokość	m	1,15 (1,50)	1,81 (2,90)	1,81 (2,95)	1,52 (3,65)	1,92 (2,65)
Szerokość robocza	m	4,55	6,00	6,00	7,50	9,00
Szerokość transportowa	m	2,47	3,00	3,30	3,30	3,00
Masa	kg	2 100	2 900	3 700	3 600	4 350



Dowiedz się więcej
o naszym serwisie.



Na stronie internetowej Kemper znajdziesz
części zamienne, zestawy doposażenia i
filmy o serwisowaniu.

Części zamienne można zamawiać bezpośrednio w sklepie
internetowym. Wystarczy zeskanować kod QR!



KEMPER MOŻE NAWET JESZCZE WIĘCEJ.

Tradycyjne niemieckie przedsiębiorstwo konstruuje, produkuje i sprzedaje od ponad 100 lat znakomite maszyny dla profesjonalnych użytkowników — **na całym świecie!**

Dalsze informacje o różnych wersjach znajdziesz na naszej stronie internetowej www.kemper-stadtlohn.de.



Przystawki koszące z małymi bębnami

— kompaktowe.

Przystawki koszące z małymi bębnami do samojezdnych siewek polowych różnych producentów. Idealne do kukurydzy o wysokości do 3,5 m i kiszunki z całych roślin.



Przystawki koszące z dużymi bębnami

— do bardzo wysokich upraw.

Przystawki koszące z dużymi bębnami do samojezdnych siewek polowych różnych producentów. Idealne do kukurydzy o wysokości powyżej 3,50 m, miskantu.



ProfiCracker

— do ostrego cięcia.

Bezproblemowe zbiory dzięki niezawodności! Czy długa siewka na paszę dla bydła mlecznego, czy też krótka na potrzeby biogazowni — Kemper ProfiCracker™ oferują zawsze idealne rozwiązanie.



Pobieracze

— sprawne pobieranie.

Pełne wykorzystanie mocy najwydajniejszych siewek polowych dzięki opatentowanej formie ślimaka. Wysoka trwałość napędów i elementów przepływu towaru mimo najtrudniejszych warunków.



DOBRE ZBIORY, WSZYSTKO DOBRZE.

Jakość dla profesjonalistów. To jest motyw przewodni firmy Kemper, producenta nr 1 bezrzędowych przystawek koszących.

Know-how i doświadczenie są podstawą nowatorskich rozwiązań i wysokiej jakości. Od ponad 100 lat konstruujemy, produkujemy i sprzedajemy znakomite maszyny dla profesjonalnych użytkowników – na całym świecie.

„Made in Germany” to dla nas coś więcej niż pieczęć. W zakładzie o powierzchni 100 000 m² w Münsterlandzie Kemper zatrudnia około 330 pracowników.

Dział badawczo-rozwojowy, obsługa klienta i produkcja są u nas ściśle powiązane. Gwarantuje to ciągłość rozwoju produktów.

Kemper dysponuje znakomitą siecią dystrybucji. We współpracy z naszym zespołem obsługi klienta i części zamiennych oferujemy w razie potrzeby skuteczny serwis. Możesz zatem polegać na doświadczeniu wiodącego światowego producenta przystawek do zbiorów do sieczkarni polowych: przed i po zakupie!



Dowiedz się więcej
o Kemper.



**Maschinenfabrik KEMPER
GmbH & Co. KG**

Breul, D-48703 Stadtlohn

Telefon: +49 (0) 2563-88-0

Telefaks: +49 (0) 2563-88-3199

info@kemper-stadtlohn.de

www.kemper-stadtlohn.de

 @Maschinenfabrik.Kemper.Stadtlohn

 @KemperVideo



Dowiedz się więcej
o Kemper.