



Kemper



DO MAKSYMALNYCH WYMAGAŃ.

Pobieracz N3003 Maximum

PEŁNA MOC, GDY JEST POTRZEBNA.

Gdy pasza jest gotowa do zbiorów, hasło jest jedno: cała naprzód!

Po skoszeniu i podsuszeniu paszy dobry moment na zbiory trwa zazwyczaj tylko kilka godzin. W takiej chwili wszystko zależy od posiadania sprawnych maszyn do zbiorów. W firmie Kemper wiemy o tym i konstruujemy nasze przystawki do zbiorów na bazie wieloletnich doświadczeń. Owoce tych prac są wydajne przystawki do zbiorów, które wykazują się mocą wtedy, gdy jest to potrzebne.



DUŻA MOC DO TRUDNYCH ZADAŃ.

Wykorzystaj maksymalnie potencjał swojej sieczkarni polowej! Pobieracz Kemper N3003 Maximum zaprojektowany został specjalnie do sieczkarni polowej New Holland. Wszystkie elementy mają bardzo solidną konstrukcję. Wydajne sieczkarnie polowe mogą pracować również z pełną mocą, nawet w przypadku nierównomiernego i mokrego pokosu. Popchnij dźwignię przyspieszenia do przodu i przekonaj się, z jaką siłą ten nowy pobieracz polyka paszę, bez zadziałania sprzęgła ślizgowego.

POBIERACZE KEMPER: PO PROSTU MOCNE.

Wykorzystaj maksymalnie potencjał swojej
siewczarni polowej!

Równomierny przepływ towaru

Opatentowana konstrukcja ślimaka: Uzwojenia wychodzą poza
środek i stabilizują przepływ towaru.

Łatwe zmienianie kierunku obrotów

Dociskacz rolkowy i ślimak znakomicie dostosowują
się do pokosu.

Automatyczny system smarowania łańcucha

Z regulowaną pompą dozującą i
dużymi łańcuchami.

Dobre wodzenie po podłożu

Ze względu na szeroki środkowy wałek
podtrzymujący.

Koła kopiujące z możliwością obrotu o 360°

Duże koła kopiujące świetnie wodzą po podłożu.
Lepsze działanie układu kierowniczego na
gładkiej i mokrej nawierzchni.

NA KAŻDEJ ŁĄCE JAK W DOMU.

Opcjonalna środkowa rolka stanowi dodatkowe zabezpieczenie na nierównym terenie.



Dowiedz się więcej
szczegółów produktu.



RÓWNOMIERNY PRZEPIŁYW TOWARU.

Pobieracze Kemper wyposażone są w ślimaki o specjalnej konstrukcji.

Wybiegające do środka skrzydła stabilizują przepływ towaru. Ponieważ ślimak usytuowany jest bezpośrednio przed walcami prasowania wstępnego siewczkarni polowej, plony wpychane są w nie aktywnie. Zapobiega to do pewnego stopnia skokom obciążenia siewczkarni polowej.

Dzięki temu łatwiej rozpędzić maszynę do granic możliwości. Zmniejsza to zużycie paliwa i ścieranie elementów.

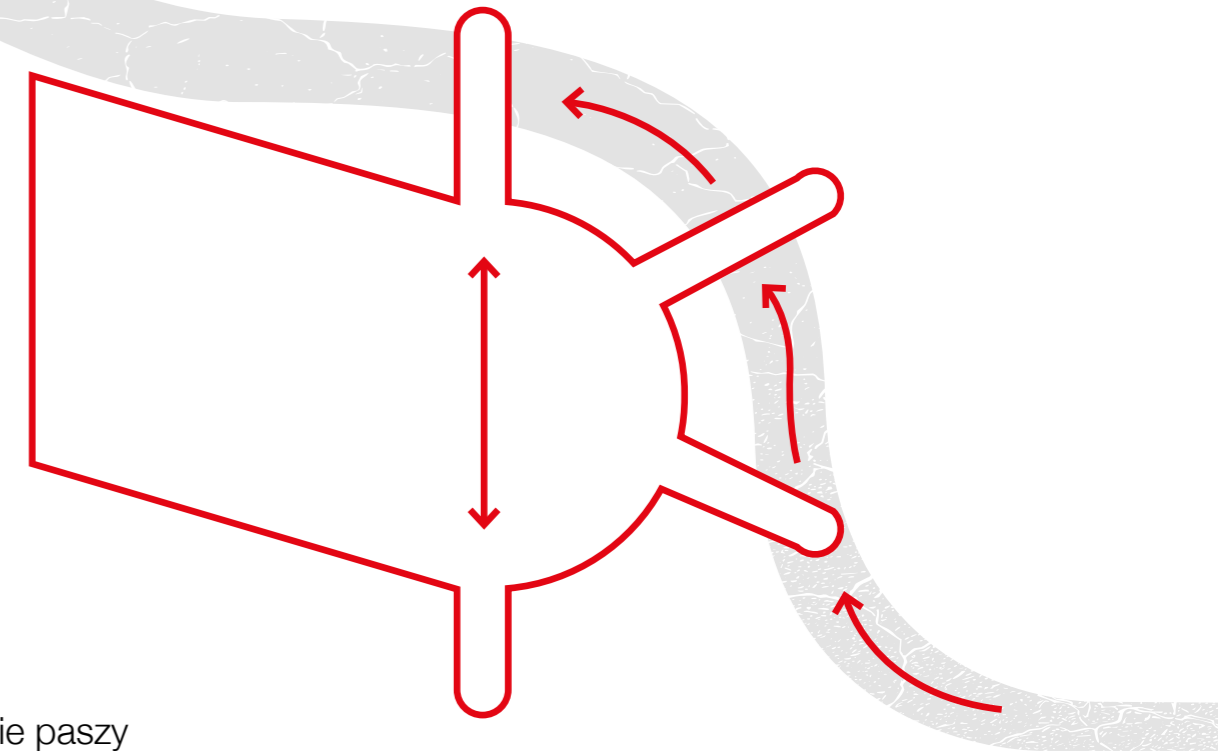


Solidny ślimak wciągający z masywnymi uzwojeniami odznacza się następującymi szczególnymi cechami:

- Na całej długości uzwojeń przymocowane są dodatkowe paski zużywalne.
- Skręty zbiegają powoli do środka. Działają jak łopaty, które skutecznie i równomiernie wsuwają paszę do siewczkarni.

Idealne pobieranie paszy

Zęby N3003 odznaczają się niewielką średnicą i podnoszą plon bez popychania go do przodu. Również krótki plon z ostatniego cięcia nie stacza się z zębów, lecz jest pobierany bezpośrednio. To warunek równomiernego przepływu towaru.



Łatwe zmienianie kierunku obrotów

Mała długość jednostki pobierającej sprawia, że plony łatwo wypadają z przystawki do zbiorów, jeśli zadziała wykrywacz metalu i pobieracz musi zmienić kierunek obrotów. Ułatwia to szukanie metalu, a zatem przyspiesza wznowienie pracy. Olbrzymia wysokość podnoszenia rolki dociskowej ułatwia dojście do pobieracza.

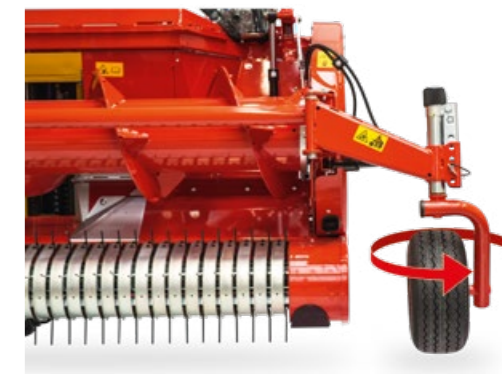
ELEGANCKO PRZEZ KAŻDY PAGÓREK.



Dowiedz się więcej
szczegółów produktu.

Łagodny nacisk na podłoże

Boczne koła kopiujące obracają się o 360 stopni. Na łukach lub na końcu pola można skręcać bez ograniczeń. Dlatego bardzo delikatnie traktują darń. Duża średnica opon zapewnia dobre oparcie pobieracza także na mokrej nawierzchni.



Bezpieczeństwo na nierównościach

Na bardzo nierównych polach szeroki środkowy wałek podtrzymujący zapobiega wrzynaniu się zębów pobieracza w glebę. W takiej sytuacji wałek podnosi pobieracz, aby zęby nie uległy uszkodzeniu.

Gładka powierzchnia wałka ze zbierakiem zapobiega przywieraniu i spychaniu ziemi. Minimalizuje to zużycie zębów na nierównym terenie, a jednocześnie podnosi jakość kiszonki, ponieważ zawiera ona mniej zanieczyszczeń.

Zalety:

- ✓ Czyste pobieranie paszy
- ✓ Wysoka trwałość

SKONSTRUOWANY Z MYŚLĄ O TRUDNYCH WARUNKACH ZBIORÓW.

Pobieracz Maximum zawiera szereg wzmocnionych elementów napędowych i powlekanych części zużywalnych. Zmniejsza to ścieranie i wydłuża żywotność.

Powlekane i utwardzone części zużywalne

Główne części zużywalne mają utwardzone krawędzie, spirale ślimaka wyposażone są w paski wzmacniające i twardą spoinę na środkowych skrzydłach. Chroni to przed niepotrzebnymi awariami i częstymi naprawami.



Wysoka odporność na pył.



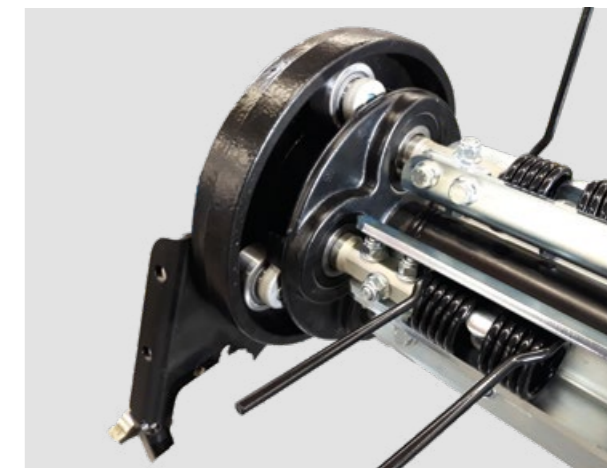
Szeroka wszechstronność.



Również przy mokrym plonie.

Mocna belka z tulejkami

Stabilne listwy z zębami w kształcie litery U są dodatkowo ułożyskowane w środku pobieracza. Opierają się na dużych, bezobsługowych łożyskach walcowych — bardzo trwały system.



Ochrona zębów

Wzmocnione zęby odznaczają się długą żywotnością. Specjalne elementy podpierające chronią zęby przed przedwczesnym złamaniem. Dzięki temu zęby rzadziej wymagają wymiany.

Dostępne w opcji zbieraki ze stali nierdzewnej sprawiają, że pobieracz wygląda porządnie nawet po wieloletnim użytkowaniu.



Automatyczny system smarowania łańcucha

Oba duże łańcuchy napędowe smarowane są automatycznie olejem ze zbiornika znajdującego się z tyłu pobieracza. Z łatwością można ustawić wymaganą ilość oleju. Nie trzeba zatem przejmować się smarowaniem łańcucha i brudzić sobie dłoni.





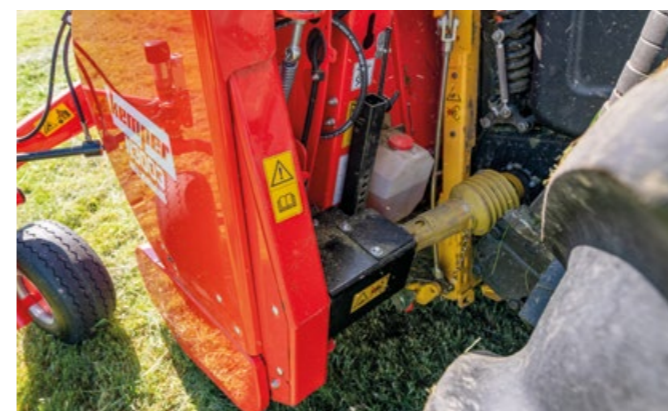
CZYSTA SPRAWA.

Na całej powierzchni pobieracza rozciągnięta jest siatka przeciwpyłowa.

Siatka o drobnych oczkach zapobiega gromadzeniu się plonu na całej maszynie, w tym na obudowie zespołu wciągania i bębnie siewkarni. Brak konieczności oczyszczania siewkarni polowej z dużych ilości resztek plonów ułatwia jej konserwację. Również szyby kabiny mniej się brudzą.

ZAKŁADANIE I ZDEJMOWANIE. W ŁATWY SPOSÓB.

Duża przestrzeń dojścia do zespołu napędowego ułatwia zakładanie pobieracza. Przystawkę można unieruchomić w łatwy sposób po lewej stronie.



Dowiedz się więcej
o pobieraczu N3003!



IDEALNE, GDY ROBI SIĘ CIĘŻKO.



ZALETY W SKRÓCIE:

- Idealne wykorzystanie potencjału siewkarni polowej niezależnie od szerokości kanału i stopnia zmechanizowania
- Optymalne wyniki zbiorów także w trudnych warunkach dzięki pomysłowym i solidnym rozwiązaniom szczegółowym
- Prosty transport ze względu na małą szerokość transportową
- Niska masa własna powoduje mniejszy nacisk na podłoże
- Pokrycie pobieracza siatką przeciwpyłową na całej powierzchni sprawia, że siewkarnia polowa mniej się brudzi

Zobacz tutaj
wyniki niezależnych
testów.



PRZEKONUJE. TAKŻE LICZBAMI.



| Dane techniczne | | Pobieracz N3003 |
|------------------------|----|-----------------|
| Szerokość transportowa | m | 3,00 |
| Szerokość robocza | m | 2,56 |
| Długość | m | 1,35 |
| Wysokość | m | 1,40 |
| Masa | kg | 1280 |
| Liczba zębów | | 4 \wedge 40 |
| Średnica zbieraka | mm | 230 |
| Średnica ślimaka | mm | 560 |



Dowiedz się więcej
o naszym serwisie.



Na stronie internetowej Kemper znajdziesz
części zamienne, zestawy doposażenia i
filmy o serwisowaniu.

Części zamienne można zamawiać bezpośrednio w sklepie
internetowym. Wystarczy zeskanować kod QR!



KEMPER MOŻE NAWET JESZCZE WIĘCEJ.

Tradycyjne niemieckie przedsiębiorstwo konstruuje, produkuje i sprzedaje od ponad 100 lat znakomite maszyny dla profesjonalnych użytkowników — **na całym świecie!**

Dalsze informacje o różnych wersjach znajdziesz na naszej stronie internetowej www.kemper-stadtlohn.de.



Przystawki koszące z małymi bębnami

— kompaktowe.

Przystawki koszące z małymi bębnami do samojezdnych sieczkarni polowych różnych producentów. Idealne do kukurydzy o wysokości do 3,5 m i kiszonki z całych roślin.



Przystawki koszące z dużymi bębnami

— do bardzo wysokich upraw.

Przystawki koszące z dużymi bębnami do samojezdnych sieczkarni polowych różnych producentów. Idealne do kukurydzy o wysokości powyżej 3,50 m, miskantu.



ProfiCracker

— do ostrego cięcia.

Bezproblemowe zbiory dzięki niezawodności! Czy długa sieczka na paszę dla bydła mlecznego, czy też krótka na potrzeby biogazowni — Kemper ProfiCracker™ oferują zawsze idealne rozwiązanie.



Pobieracze

— sprawne pobieranie.

Pełne wykorzystanie mocy najwydajniejszych sieczkarni polowych dzięki opatentowanej formie ślimaka. Wysoka trwałość napędów i elementów przepływu towaru mimo najtrudniejszych warunków.



DOBRE ZBIORY, WSZYSTKO DOBRZE.

Jakość dla profesjonalistów. To jest motyw przewodni Kemper, firmy specjalizującej się w przystawkach siewczarni polowych do zbiorów.

Know-how i doświadczenie są podstawą nowatorskich rozwiązań i wysokiej jakości. Od ponad 100 lat konstruujemy, produkujemy i sprzedajemy znakomite maszyny dla profesjonalnych użytkowników – na całym świecie.

„Made in Germany” to dla nas coś więcej niż pieczęć. W zakładzie o powierzchni 100 000 m² w Münsterlandzie Kemper zatrudnia około 330 pracowników.

Dział badawczo-rozwojowy, obsługa klienta i produkcja są u nas ściśle powiązane. Gwarantuje to ciągłość rozwoju produktów.

Kemper dysponuje znakomitą siecią dystrybucji. We współpracy z naszym zespołem obsługi klienta i części zamiennych oferujemy w razie potrzeby skuteczny serwis. Możesz zatem polegać na doświadczeniu wiodącego światowego producenta przystawek do zbiorów do siewczarni polowych: przed i po zakupie!



Dowiedz się więcej
o Kemper.



**Maschinenfabrik KEMPER
GmbH & Co. KG**

Breul, D-48703 Stadtlohn

Telefon: +49 (0) 2563-88-0

Telefaks: +49 (0) 2563-88-3199

info@kemper-stadtlohn.de

www.kemper-stadtlohn.de

 @Maschinenfabrik.Kemper.Stadtlohn

 @KemperVideo



Dowiedz się więcej
o Kemper.