



ПОД МАКСИМАЛЬНЫЕ ТРЕБОВАНИЯ.

Подборщик N3003 Maximum

ПОЛНАЯ ОТДАЧА, КОГДА ОНА НУЖНА.

Когда корм готов к сбору, не может быть никаких оправданий, чтобы не взяться за работу.

В большинстве случаев он достигает такого состояния в течение нескольких часов после срезания и просушки. И тут у вас должна быть возможность положиться на свою технику целиком и полностью. Мы в Кемпер знаем это и разрабатываем свои жатки, руководствуясь многолетним опытом. Результат нашей работы — высокоэффективные жатки, способные показать высокую производительность именно тогда, когда она нужна больше всего.



ЭФФЕКТИВНОЕ РЕШЕНИЕ ДЛЯ СЛОЖНЫХ ЗАДАЧ.

Используйте весь потенциал своего комбайна! Подборщики Kemper N3003 Maximum разработаны специально для комбайнов New Holland. Все компоненты чрезвычайно надежны. Даже мощные комбайны можно заставить работать на полную, особенно если валки из сырой растительной массы были сформированы неравномерно. Просто переведите рычаг управления вперед до упора, и вы увидите, как этот новый подборщик «проглатывает» корм, не вызывая срабатывания фрикционной муфты.

ПОДБОРЩИКИ KEMPER: ПРОСТОТА И ЭФФЕКТИВНОСТЬ.

Заставьте свой комбайн работать на максимуме!

Равномерный поток растительной массы
Запатентованный дизайн шнека: Завитки спирали вращаются относительно центральной части и таким образом создают постоянный поток растительной массы.

Отличное копирование рельефа
Благодаря широкому среднему опорному ролику.

Поворот копирующих колес на 360°
Большие копирующие колеса оптимально повторяют рельеф почвы. Улучшенные ходовые характеристики на скользкой и сырой почве.

Простой реверс
Роликовое прижимное устройство и шнек идеально адаптируются под валок.

Автоматическая система смазки цепей
С настраиваемым насосом-дозатором и цепями с крупными звеньями.



НА ЛЮБОМ ПОЛЕ — БУДТО У СЕБЯ ДОМА.

Опциональный средний ролик обеспечивает повышенную устойчивость на неровной местности.

		Узнайте больше о характеристиках продукта.
--	---	--



РАВНОМЕРНАЯ ПОДАЧА.

В подборщиках Kemper используется особый дизайн шнеков.

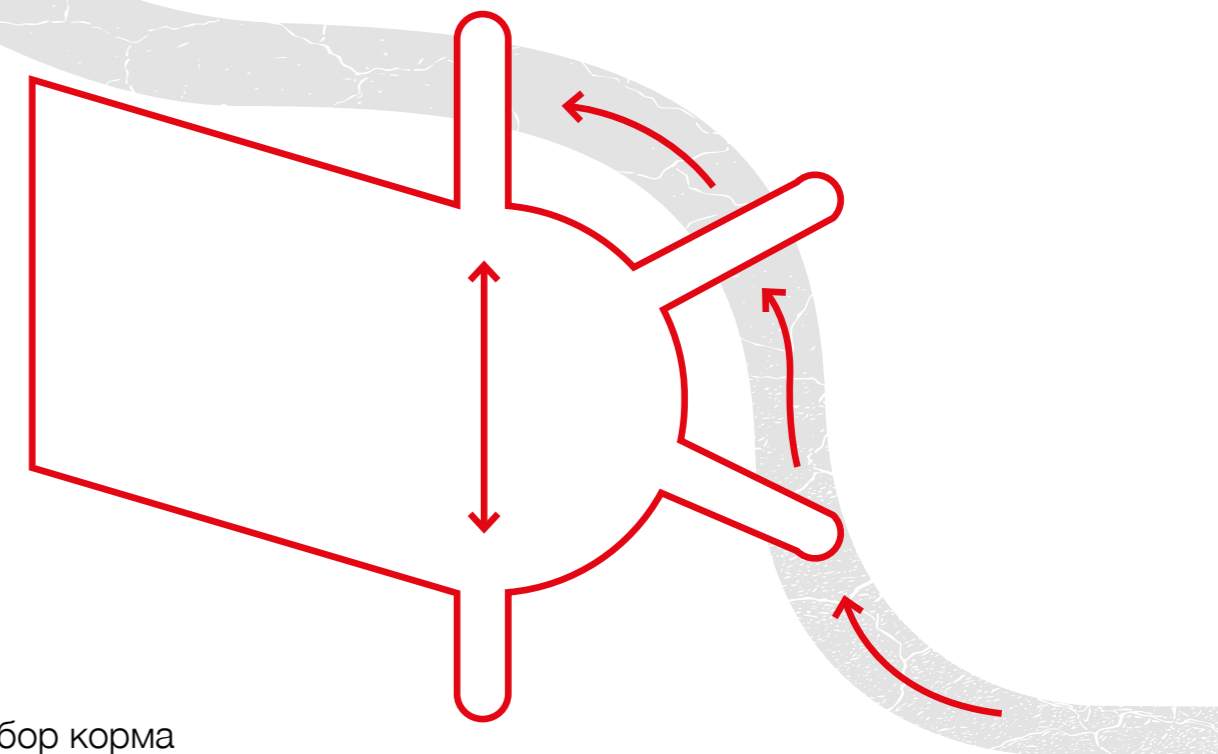
Выходящие к центру крылья обеспечивают непрерывный поток растительной массы. Поскольку шнек располагается непосредственно перед подпрессовывающими валиками комбайна, корм активно подается к этим валикам. За счет этого уменьшается ударная нагрузка на комбайн.

Также становится легче вывести машину на предел возможностей. Такой режим работы позволяет экономить топливо и уменьшает износ.



Надежный втягивающий шнек с необычайно массивными завитками имеет такие особенности:

- По всей длине завитков расположены дополнительные полосы износа.
- Завитки спирали медленно движутся к центру. Они действуют как лопасти, надежно и равномерно подавая корм в измельчитель.



Идеальный подбор корма

Благодаря малому диаметру вилочный захват N3003 поднимает растительную массу, не сдвигая ее вперед. Даже короткие фрагменты растений из последнего покоса не волочатся перед зубцами, а захватываются. Благодаря этому и обеспечивается равномерный поток растительной массы.



Простой реверс

Узел подборщика имеет короткую конструкцию, поэтому если в случае срабатывания металлодетектора приходится активировать функцию реверса, корм легко выпадает из жатки. Это облегчает поиск металла и уменьшает время до возобновления работы. Необычайно большая высота подъема прижимного ролика обеспечивает легкий доступ к подборщику.

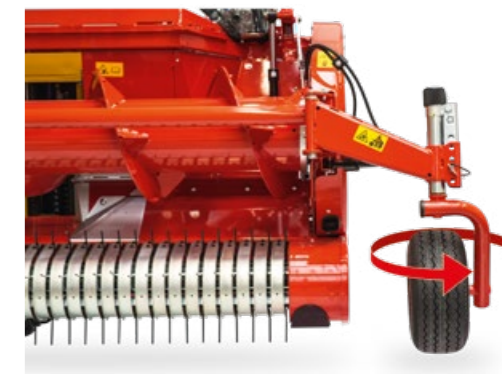
КОГДА ХОЛМЫ НИПОЧЕМ.



Узнайте больше
о характеристиках продукта.

Снижение давления на почву

Боковые копирующие колеса поворачиваются на 360 градусов. В местах изгиба дороги или в конце поля можно разворачиваться без ограничений. Поэтому повреждения травяного покрова сводятся к минимуму. Благодаря большому диаметру шин подборщик отлично держится на пропитанной влагой почве.



Безопасность на неровных участках Неровности

Во время работы на очень неровных участках широкий средний опорный ролик не дает зубьям подборщика влезть в почву. В этом случае подборщик поднимает их во избежание повреждений.

Благодаря гладкой поверхности олика со скребком предотвращается налипание и наваливание почвы. За счет этого на неровной местности минимизируется износ зубьев и повышается качество силоса, поскольку в корме содержится меньше грязи.

Преимущества для вас:

- ✓ Аккуратный подбор корма
- ✓ Высокая надежность

ДЛЯ САМЫХ ЖЕСТКИХ УСЛОВИЙ СБОРА УРОЖАЯ.

В конфигурацию подборщика Maxium входит ряд усиленных компонентов привода и изнашивающихся деталей с покрытием. За счет этого уменьшается износ и увеличивается срок службы.

Изнашивающиеся детали: с покрытием и закаленные

Основные изнашивающиеся детали имеют закаленные края, а на завитках шнека предусмотрены полосы для усиления и прочный сварной шов на средних крыльях. Такое решение позволяет избежать преждевременного выхода из строя с последующим ремонтом.



Пыльная среда.



Необычайная универсальность.



Сырая растительная масса.

Надежные опоры зубьев

Устойчивые U-образные держатели зубьев дополнительно крепятся посередине подборщика. Опорами им служат большие, не нуждающиеся в техобслуживании шарикоподшипники — очень долговечная система.



Защита зубьев

Усиленные зубья имеют длительный срок службы. Специальные опорные элементы зубьев предотвращают их преждевременное повреждение. То есть вы сможете менять зубья реже.

Доступные в качестве опции скребки из нержавеющей стали позволяют поддерживать подборщик в порядке многие годы.



Автоматическая система смазки цепей

Обе приводные цепи с крупными звеньями автоматически смазываются маслом из масляного бачка с обратной стороны подборщика. Подачу масла можно легко отрегулировать. То есть вам не нужно заботиться о смазке цепей и пачкать руки.





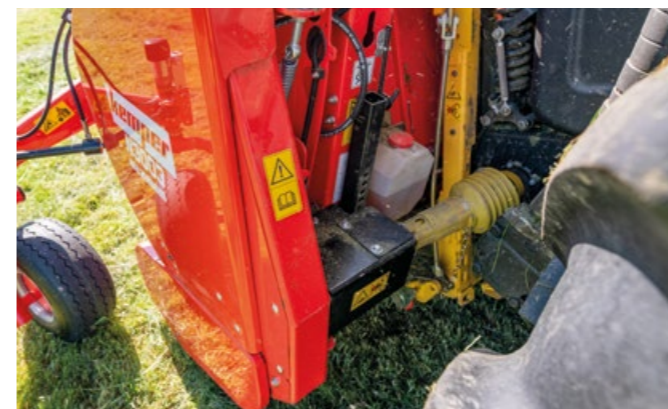
ЧИСТАЯ РАБОТА.

Подборщик полностью закрывается пылезащитной сеткой.

Эта мелкоячеистая сетка предотвращает скопление растительной массы во всей машине, в том числе в корпусе механизма втягивания и на барабане измельчителя. Благодаря ей техобслуживание комбайна становится значительно легче, потому что не приходится удалять большое количество отходов. Да и стекла кабины чище.

СЦЕПЛЕНИЕ И РАСЦЕПЛЕНИЕ. ПРОЩЕ ПРОСТОГО.

Поскольку мы предусмотрели достаточно свободного места для доступа к приводному механизму, подборщик легко прицепляется. Жатку можно удобно зафиксировать с левой стороны.



Узнайте больше
о подборщике N3003!



ИДЕАЛЬНОЕ РЕШЕНИЕ ДЛЯ САМЫХ ТРУДНЫХ СИТУАЦИЙ.



ПРЕИМУЩЕСТВА ДЛЯ ВАС ВКРАТЦЕ:

- Идеальная нагрузка на комбайн при любой ширине канала и любых характеристиках двигателя
- Оптимальные результаты сбора урожая даже при неблагоприятных условиях благодаря надежным решениям, продуманным до мелочей
- Простая транспортировка благодаря малой транспортной ширине
- Уменьшенное давление на почву благодаря меньшему собственному весу
- Комбайн не так сильно загрязняется, потому что подборщик полностью закрывается пылезащитной сеткой

Ознакомьтесь
с результатами
независимых тестов.



УБЕДИТЕЛЬНО ВСЕ. ДАЖЕ ЦИФРЫ.



Технические характеристики		Подборщик N3003
Транспортная ширина	м	3,00
Ширина захвата	м	2,56
Длина	м	1,35
Высота	м	1,40
Вес	кг	1280
Количество зубьев		4 \wedge 40
Диаметр скребка	мм	230
Диаметр шнека	мм	560



Узнайте больше о
нашем сервисе.



На сайте Kemper Plus вы найдете запчасти,
комплекты для дооборудования и видеоролики
по сервисному обслуживанию.

Запчасти можно заказать через интернет-магазин.
Просто отсканируйте QR-код, и вперед!



КЕМПЕР МОЖЕТ БОЛЬШЕ.

Богатое традициями предприятие, основанное в Германии, уже более 100 лет выпускает лучшую технику для профессионалов — **по всему миру!**

Дополнительную информацию о версиях компонентов можно найти на нашем сайте www.kemper-stadtlohn.de.



Силосные жатки с малыми барабанами

— КОМПАКТНЫЕ.

Жатки с небольшими барабанами для самоходных комбайнов разных производителей. Идеально подходят для кукурузы с высотой стеблей до 3,5 м и сбора силоса из цельных растений.



Силосные жатки с большими барабанами

— для очень ВЫСОКИХ стеблей.

Жатки с большими барабанами для самоходных комбайнов разных производителей. Идеально подходят для кукурузы с высотой стеблей более 3,50 м и мискантуса.



ProfiCracker

— для идеального измельчения

Сбор урожая без хлопот с надежной техникой! Какая бы ни была нужна сечка — крупная для молочной фермы или мелкая для биогазовой установки — Kemper ProfiCracker™ в любом случае будет идеальным решением.



Подборщики

— лучшие в своем деле.

Использование всего потенциала даже самых мощных комбайнов благодаря запатентованной форме шнека. Высокая прочность приводов и компонентов системы подачи при сборе урожая даже в самых неблагоприятных условиях.

ХОРОШИЙ УРОЖАЙ — УДАЧНЫЙ КОНЕЦ ГОДА.

Качество для профессионалов. Это основной принцип компании Kemper, специализирующейся на жатках для кормоуборочных комбайнов.

Знания и опыт — основа наших инновационных решений и причина значительного отрыва по качеству от конкурентов. Наше предприятие уже более 100 лет занимается разработкой, изготовлением и сбытом лучшей техники для профессиональных пользователей по всему миру.

Фраза «Сделано в Германии» для нас намного больше, чем штамп. На заводе Kemper площадью 100 000 м² работают 330 человек.

Разработка, обслуживание клиентов и производство у нас тесно связаны. За счет этого гарантируется непрерывное совершенствование нашей продукции.

У Kemper превосходная сеть дилеров. Клиенты всегда могут рассчитывать на квалифицированную поддержку отдела сервисного обслуживания и отдела сбыта запчастей. Вы также можете положиться на опыт одного из ведущих производителей жаток для комбайнов в мире: как до покупки, так и после!



Узнайте больше
о Kemper.



**Maschinenfabrik KEMPER
GmbH & Co. KG**

Breul, D-48703 Stadtlohn

Телефон: +49 (0) 2563-88-0

Телефакс: +49 (0) 2563-88-3199

info@kemper-stadtlohn.de

www.kemper-stadtlohn.de

 @Maschinenfabrik.Kemper.Stadtlohn

 @KemperVideo



Узнайте больше
о Kemper.