

MASCHINENFABRIK

**MAIS-
EXAKT**

Ersatzteil-Katalog 48

Spare Parts List

Liste de pièces de rechange

Lista dei pezzi di ricambio

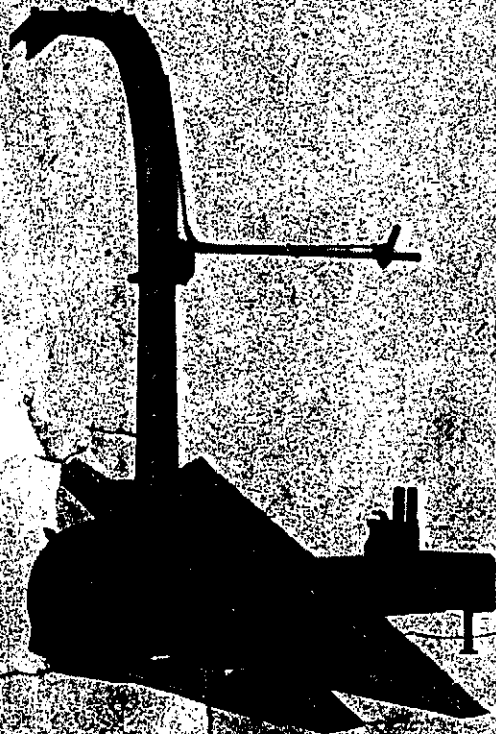
Onderdelenlijst

Lista de repuestos

Typ: ME

Ausgabe: 7607

gültig ab Masch.-Nr.: 48-22353



Abscherstift 5,3 x 25



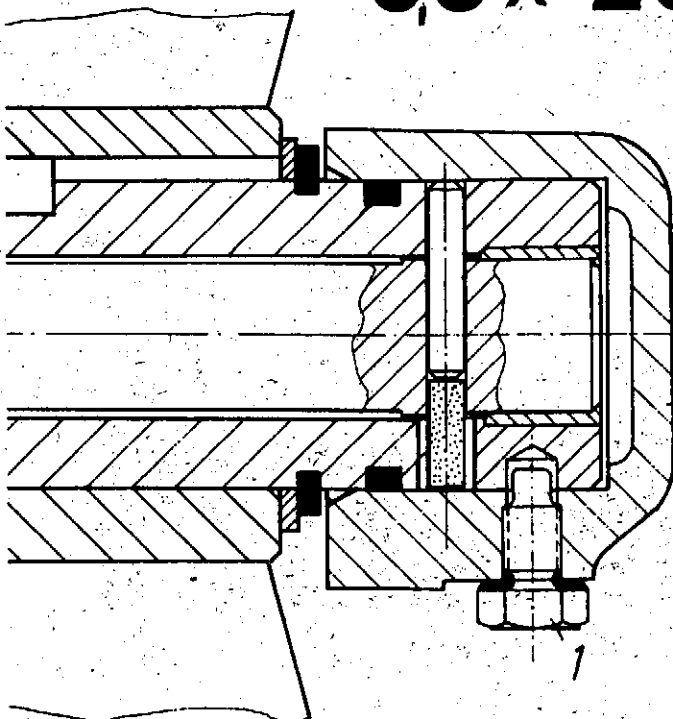
MASCHINENFABRIK KEMPER GMBH 4424 STADTLOHN

POSTFACH 380
TELEFON 025 63 3095 TELEX 61726

Inhaltsverzeichnis der Ersatzteilliste Nr. 48

Blatt-Nr.	Benennung
48-500	Auslegearm, Anhängung
48-501	Antrieb
48-502	Messerrad, Flügelrad
48-504	Getriebe
48-503	Schnecken
48-506	Auswurfkrümmer, Rohrverstellung
48-507	Blattheber
48-509	Gelenkwelle
48-508	Schleifvorrichtung
48-510	Zubehör

5,3 x 25



Überlastungsschutz

Durch Verstopfungen oder Fremdkörper können an den Schnecken Überlastungen auftreten.

Um das Getriebe vor diesen Überlastungen zu schützen, ist ein Abscherstift vorgesehen, siehe Abb.

1. Vor dem Einsetzen eines neuen Stiftes ist zunächst zu prüfen, wodurch die Überlastung entstanden ist.
2. Es dürfen nur KEMPER-Original-Abscherstifte, Nr. 31 400 und 01 591 eingesetzt werden, da diese eine auf den Belastungsfall abgestimmte Festigkeit besitzen.

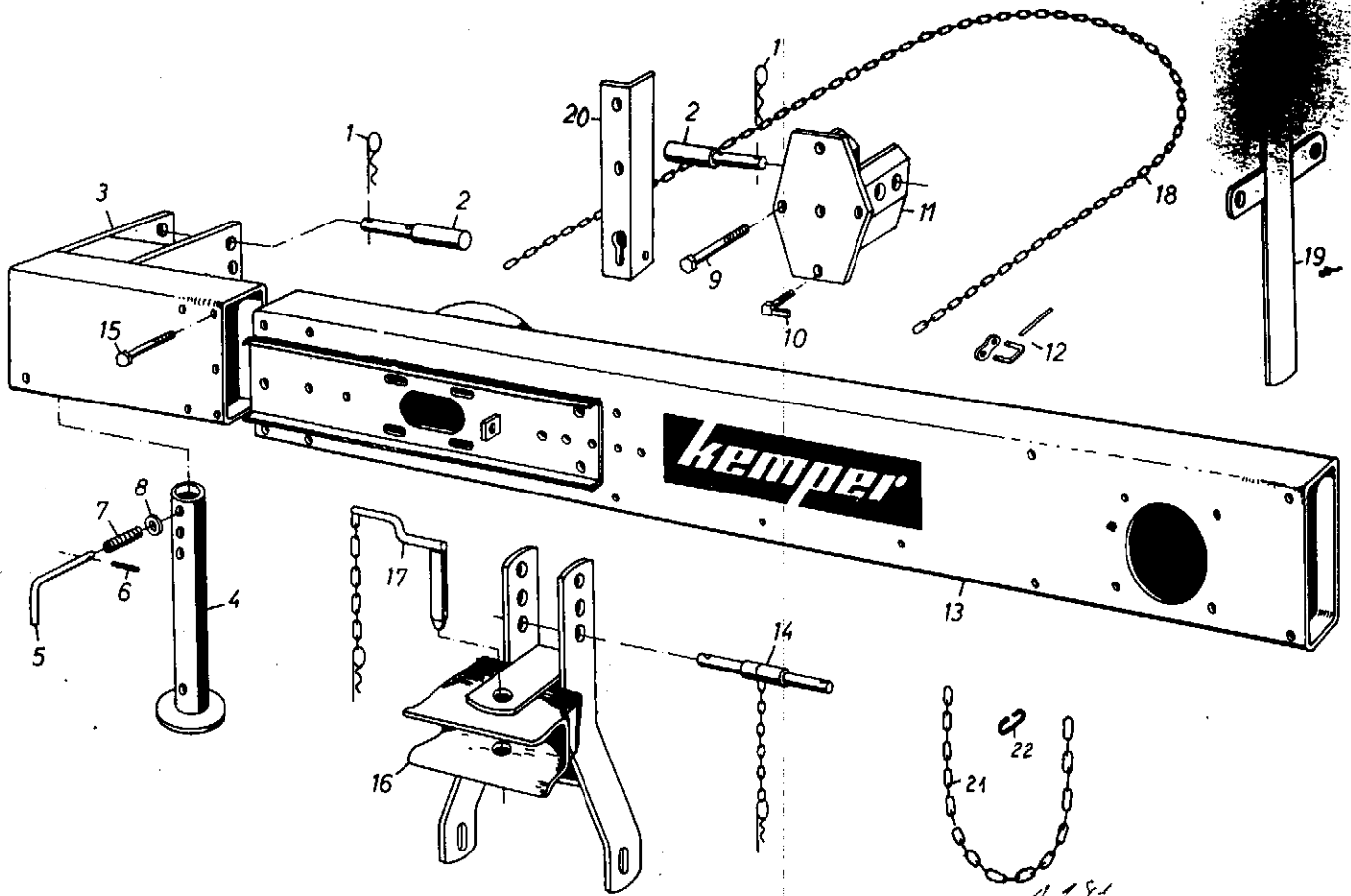


Bild Nr.	Ersatzteile Nr.		Benennung	Stückz. pr. Gr.	Bemerkung	
	neu	alt				
1	04 048	LW-26 0560 1 4	Federstecker 4x100	2		
2	32 458		Bolzen 28x205	1	+	ab Nr 23 393
	04 047	MW-002 005 14	Bolzen 28x135	2		
3	12 239		Verstellbock	1		
4	11 827		Stützfuß 34 x 300	1		
5	11 836		Bolzen 12 x 105	1		
6	05 761		Spannhülse 4 x 30 D 1481	1		
7	06 241	LN-00 5081 1 4	Druckfeder 19 x 2,25 x 48	1		
8	03 453		Scheibe 14 D 126	1		
9	12 425		6 Kt-Schr 12 x 100 D 931-88 V	2		
10	12 317		Schraube	1		
11	32 459		Bock	1	+	ab Nr. 23 393
	11 795		Bock	1		
12	01 516		Kettenschloß 8x23	1		
13	32 453		Kasten 70x275x2000	1		ab Nr. 23 393
	11 791		Kasten 70x275x1890	1		
14	02 603	450 026 00 03	Kupplungsbolzen	1		
15	04 621		6 Kt-Schr 12x90 D 931-88 V	3		
16	31 388		Kupplung	1		ab Nr. 23 393
	04 179	460 422 01 00	Kupplung	1		
17	04 182	001 421 01 02	Steckbolzen	1		
18	04 619		Kette B 7x103, D 766	1		
19	04 173	460 028 00 01	Anhängerlasche	1		
20	12 432		Lasche	1		
21	32 472		Kette 4 D 763 - 20 Gl.	1	+	ab Nr. 23 393
22	05 883		Glied	1	+	für Gelenkwelle

WICHTIG!

Bei Bestellungen von Ersatzteilen, geben Sie bitte außer der Ersatzteilnummer stets Ihre Masch.-Nr. an.

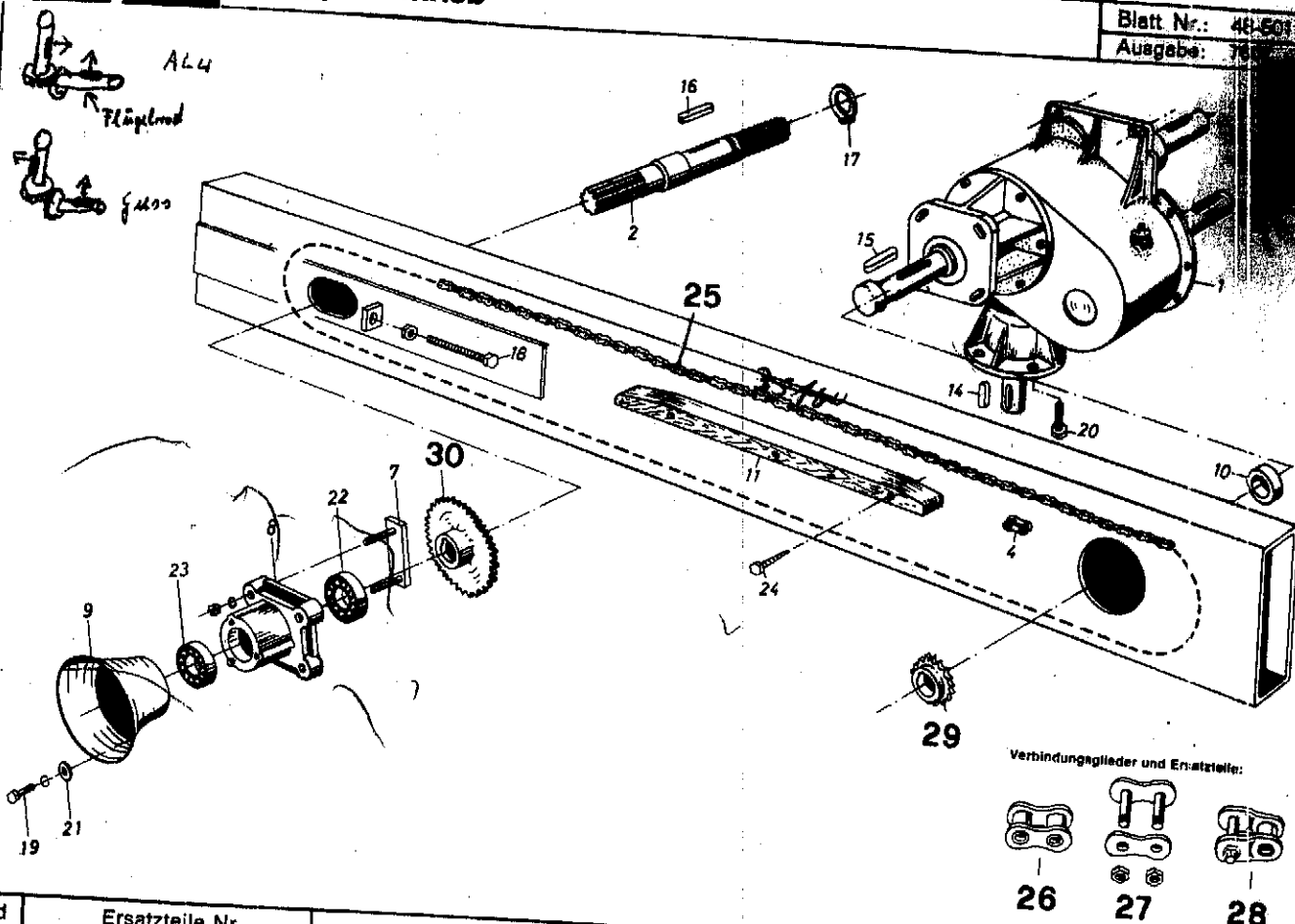


Bild Nr.	Ersatzteile Nr.		Benennung	Stückz. pr. Gr.	Bemerkung
	neu	alt			
1	31 373		Getriebe	1	
2	32 566		Welle 250 lang	1	
7	04 041	460 122 00 02	Führung	+	
8	00 252		Flanschlager	2	
9	01 162		Schutztopf (Blech)	1	
10	01 163		Buchse	1	
11	11 783		Kettenführung 35 x 51 x 20	1	
14	04 617		Paßfeder 25 x 50 x 700	2	
15	05 376		Paßfeder A 10 x 8 x 45 D 6885	1	
16	04 199		Paßfeder A 12 x 8 x 50 D 6885	1	
17	03 707		Paßfeder A 12 x 8 x 32 D 6885	1	
18	04 203		Sich-Ring 40 x 1,75 D 471	1	
19	05 633		6 Kt-Schr 12 x 80 D 933-88	1	
20	04 685		6 Kt-Schr 6 x 16 D 933-88	3	
21	05 492		6 Kt-Schr 12 x 35 D 933-88	4	
22	04 209		Schelbe 6,4 D 125-St	3	
23	04 208		Ri-Kugellg 6308-2 RS D 625	1	
24	04 186		Ri-Kugellg 6207-2 RS D 625	1	
25	32 446	35A605-	6 Kt-Bi-Schr B 8 x 38 D 7976	5	
26	34 391		Rollenkette 1665 — 130 Glieder	1	
27	31 382		Rollenkette 1665 — 121 Glieder	1	ab Nr. 23 393
28	31 383		Innenglied 1665 Nr. 4	x	
29	31 384		Schrvglied 1665 Nr. 69	x	
30	31 331		Gekr. Glied 1665 Nr. 59a	x	
31	31 332		Kettenrad Z = 12 Tig. 25,4	1	
32	34 163		Kettenrad Z = 27 Tig. 25,4 Z = 14 750 Zapfenhals innen	1	

Schraubverschluss mit Stützelement

WICHTIG!

Bei Bestellungen von Ersatzteilen geben Sie bitte außer der Ersatzteilnummer stets ihre Masch.-Nr. an.

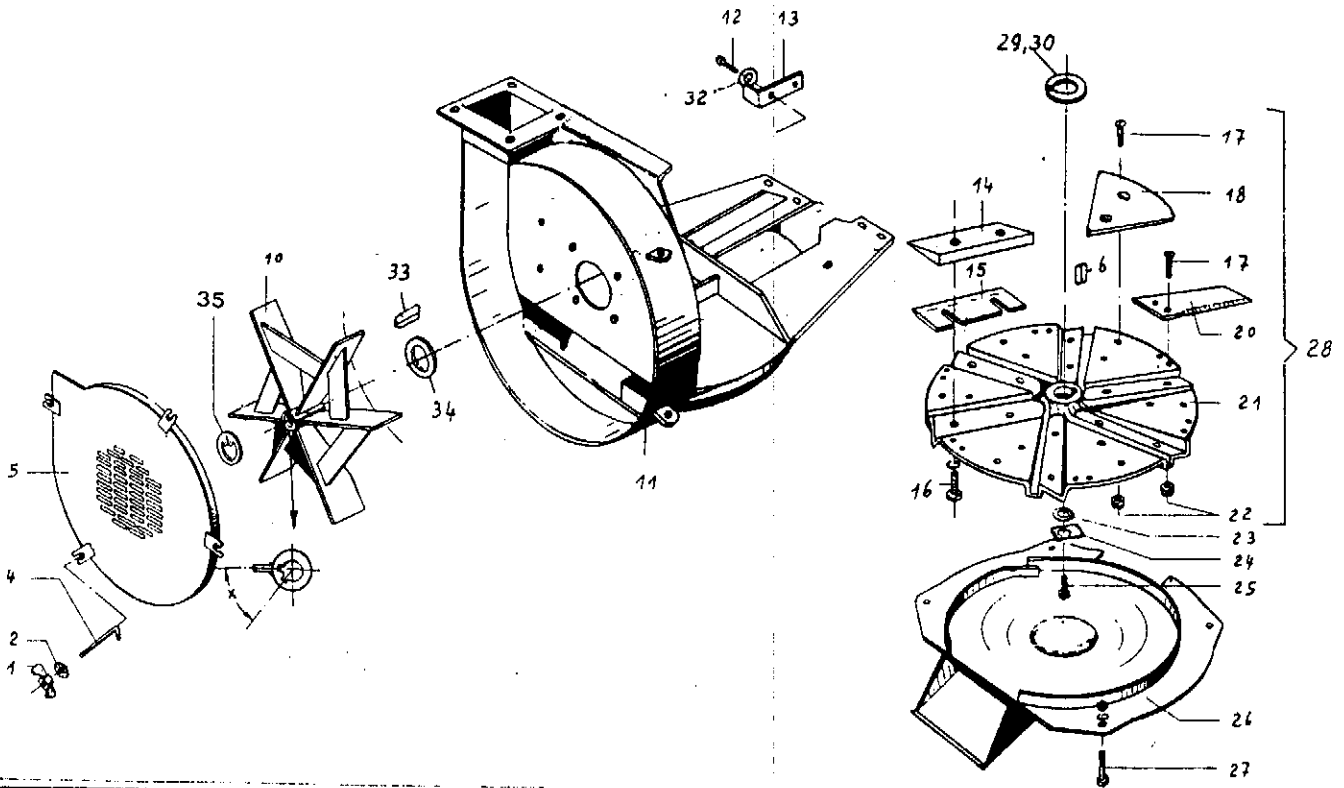


Bild Nr.	neu	Ersatzteile Nr. alt	Benennung	Stückz. pr. Gr.	Bemerkung
1	09 501		Flü-Mutter M 12 D 315 g - 4 V	4	
2	09 202		Federring C 12,5 D 74361 V	4	
3					
4	00 244		Gewindebolzen M 12x120	4	
5	31 371		Deckel	1	
6	04 617		Paßfeder A 10x8x45 D 6885	1	
10	31 367		Flügelrad Bohrg. = 40 x = 30°, 100 breit	1	
	32 600		Flügelrad Bohrg. = 40 x = 30°, 110 breit	1	Duplex ab Bauj. 77
11	31 835		Gehäuse EXAKTER	1	
	31 836		Gehäuse EXAKTER-DUPLEX	1	
12	32 049		Senkschr 12x45 D 608-88 V	2	
13	02 006	22269	Gegenschneide	1	
14	32 540		Messerhalter Spitze = 4	8	+0 ab Nr. 23 393
	02 004		Messerhalter Spitze = 1	8	
15	35 530		Häckselmesser 88x4x180	8	- ab 23393
	04 130	MW-00 5012 1 4	Häckselmesser 80x4x180	8	
16	32 548		6 Kt-Schr 12x28	16	ab Nr. 23 393
	03 383		6 Kt-Schr 12x25 D 933-88	16	
17	31 110		Senkschraube M:10x30	16	+ ab Nr. 23 393
	02 011		Senkschraube M:10x28	16	
18	30 792		Einstellblech 8 M	4	
20	37 000		Schneidmesser 55x5 gekantet	4	+ passen für alle Exak.
	32 554		Schneidmesser 55x4 gekantet	4	
21	30 790		Messerrad 8 Teilungen	1	
22	04 615		6 Kt-Mutter M10 D 985-8 V	16	
23	01 999		Scheibe 6 mm	1	
24	02 013		Sicherungsblech	1	
25	04 202		6 Kt-Schr 12x35 D 933-88 V	1	
26	32 547		Gleitkufe Krageñ = 30	1	- ab Nr. 23 393
	12 422		Gleitkufe Krageñ = 25	1	
27	12 916		6 Kt-Schr 12x80 D 931-88 V	4	+ ab Nr. 23 393
	04 616		6 Kt-Schr 12x75 D 931-88 V	4	
28	30 808		Messerrad kpl. (14-22) montiert	1	+ ausgewuchtet
29	02 014		Ausgleichscheibe 40x66x1	x	
30	02 015		Ausgleichscheibe 40x66x0,5	x	
	35 518		" 40x66x3		
32	04 206		Scheibe 14 D 1440 V	1	
33	05 376		Paßfeder A 12x8x50 D 6885	1	
34	31 369		PS-Scheibe 40x50x2 D 988	6	
	05 829		PS-Scheibe 40x50x0,5 D 988	x	
35	12 773		Sich-Ring A 40x2,5 SD	1	

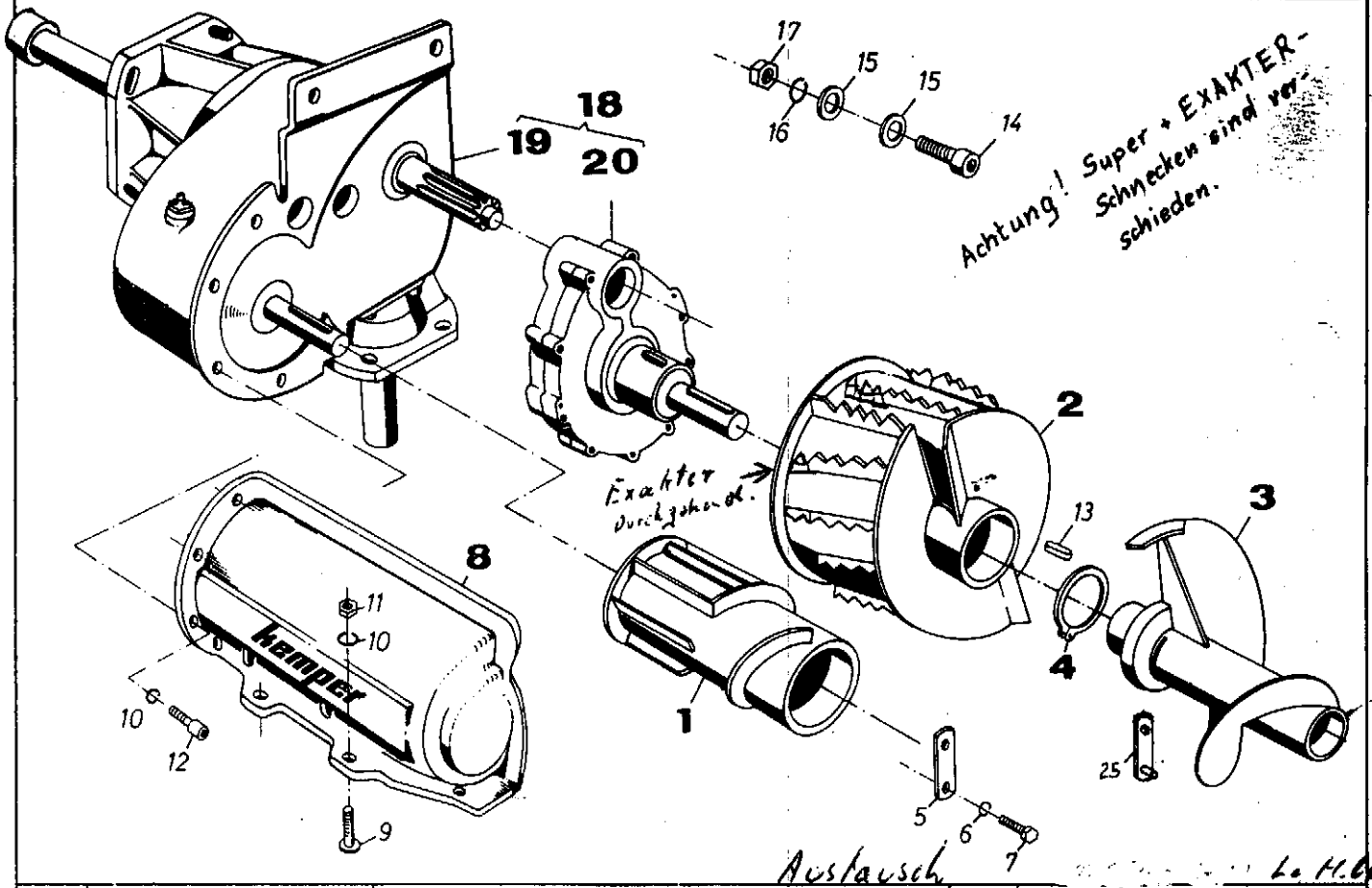


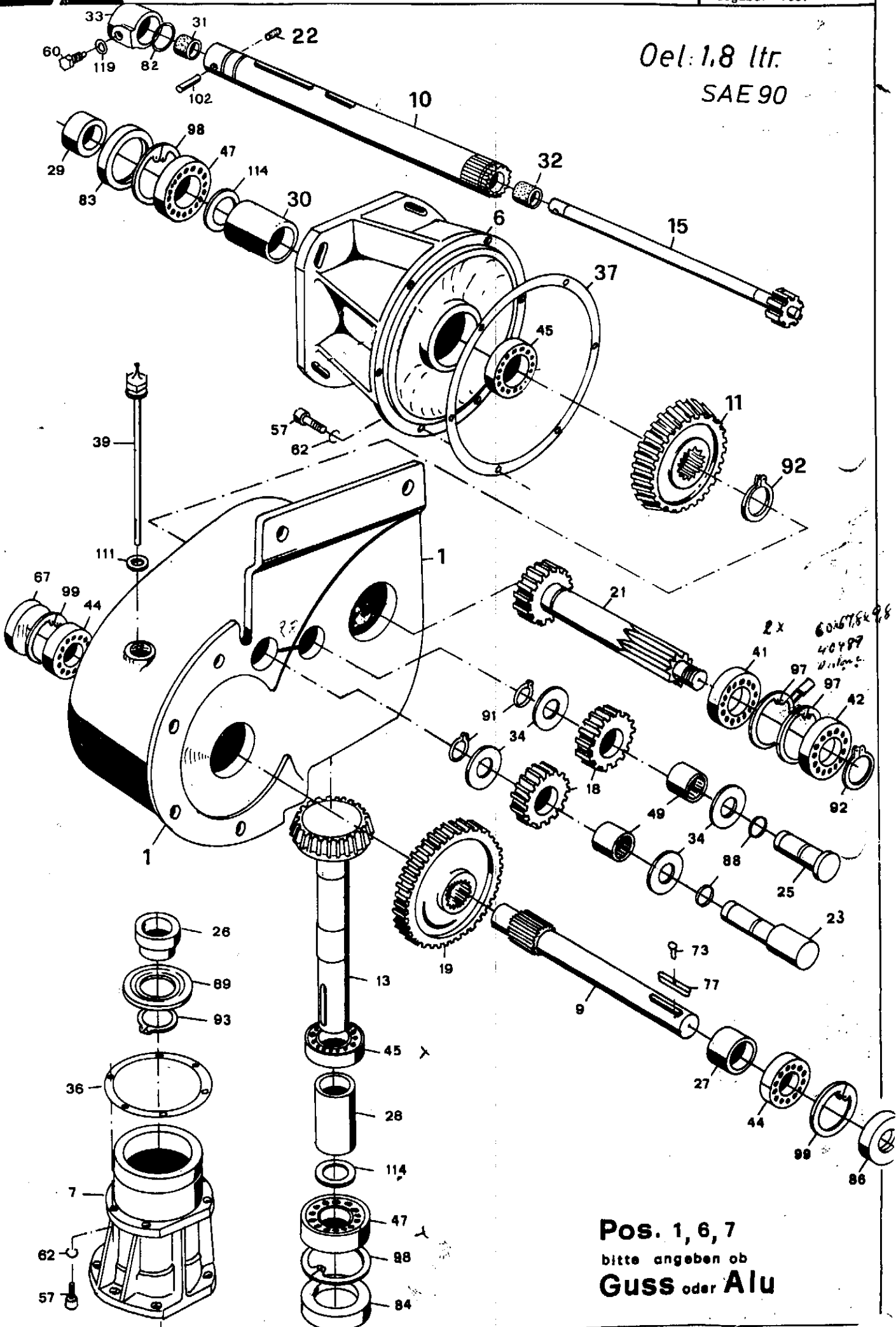
Bild Nr.	Ersatzteile Nr.		Benennung	Stückz. pr. Gr.	Bemerkung
	neu	alt			
1	31 397		Schnecke rechts	1	
2	31 394		Walze	1	
3	12 244		Schnecke links	1	
4	12 447		Sich-Ring 60 x 2 D 471	1	
5	12 333		Lasche 20 x 4 x 81	1	
6	03 734		Federring A 8 D 127 V	4	
7	05 639		6kt-Schr 8 x 16 D 933 V	4	
8	12 339		Schnecken-Gehäuse	1	
9	02 011		Senkschr 10 x 28	3	
10	04 218		Federring A 10 D 127-V	7	
11	04 221		6 Kt-Mutter M 10 D 934-V	3	
12	05 400		Zyl-Schr 10 x 30 D 912-88	4	
13	05 788		Paßfeder A 10 x 8 x 32 D 6885	1	
14	12 450		Zyl-Schr 20 x 40 D 912-88	1	
15	09 546		Scheibe 20 D 126	2	
16	04 704		Federring A 20 D 127	1	
17	06 199		6 Kt-Mutter M 20 D 934-8	1	
18	32 032	8244 + 8245 II	Stirnradwalgetr. Mod. kpl.	1	Röch. GG
	31 373	1 33 01 0	Stirnradwalgetr. Mod. kpl.	1	Kord. Silumin
19	32 033	1-60-8245 II	Stirnrad-Winkeltr. Mod.	1	Röch. GG
	32 020	1 33 06 0	Stirnrad-Winkeltr. Mod.	1	Kord. Silumin
20	32 021	1-60-8244-II	Stirnradgetriebe Mod.	1	Röch. GG
	32 021	1 33 07 1	Stirnradgetriebe Mod.	1	Kord. GG
25	32 468		Lasche mit Bolzen	1	ab Nr. 23 393
Für Duplex Typ MED					
18	31 374	1 33 02 0	Stirnradwalgetr. Mod. kpl.	2	Kord. Silumin
19	32 022	1 33 08 0	Stirnrad-Winkeltrieb Mod.	2	Kord. Silumin
20	32 021	1 33 07 1	Stirnradgetriebe Mod.	2	Kord. GG

*Mändler Austausch
Landwirt*

WICHTIG!

Bei Bestellungen von Ersatzteilen geben Sie bitte außer der Ersatzteilnummer stets Ihre Masch.-Nr. an.

Öl: 1,8 ltr.
SAE 90



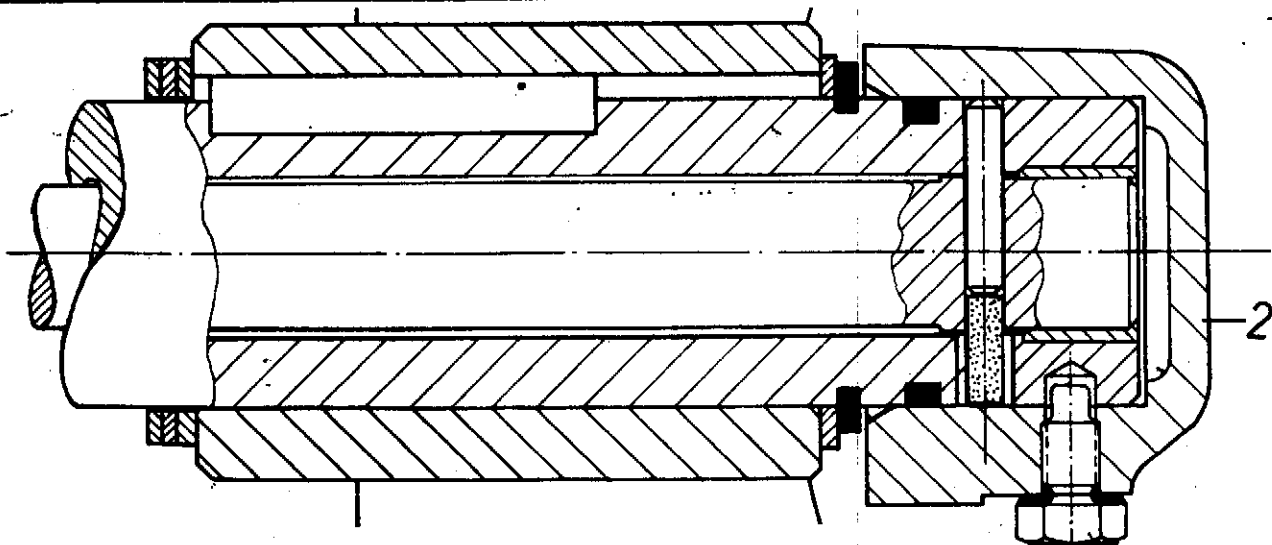
Pos. 1, 6, 7
bitte angeben ob
Guss oder **Alu**

Bild Nr.	Ersatzteile Nr.		Benennung	Stückz. pr. Gr.	Bemerkung
	neu	alt			
0	31 373	1.33.03.0	Stirnradwinkelgetriebe	1	-Kordel] nur zusammen austauschbar
1	31 660	01.0194.0	Gehäuse	1	
3	12 485	01.0073.1	Gehäuseoberteil	1	
4	12 803	01.0074.1	Gehäuseunterteil	1	
6	32 001	02.0011.2	Zwischenflansch	1	
7	32 002	02.0010.2	Lagerflansch	1	
9	12 804	10.0078.3	Profilwelle	2	
10	32 003	10.0184.3	Hohlwelle	1	
11	32 004	33.0085.3	Kegelrad Z = 30	1	
13	32 005	32.0084.3	Kegelritzewelle Z = 20	1	
15	32 006	37.0087.3	Stirnritzewelle Z = 8	1	
16	32 007	37.0086.3	Stirnritzel Z = 25	1	
17	32 008	38.0099.4	Stirnrad Z = 18	1	
18	32 009	38.0100.4	Stirnrad Z = 19	2	
19	32 010	38.0098.3	Stirnrad Z = 50	1	
20	32 011	38.0101.3	Stirnrad Z = 50	1	
21	32 012	38.0102.3	Ritzewelle Z = 10/20	1	
22	01 591	60.0013.4	Stift	1	
23	12 927	64.0012.4	Lagerbolzen	1	
24	12 808	64.0011.4	Lagerbolzen	1	
25	00 981	64.0013.4	Lagerbolzen	1	
26	00 982	65.0019.4	Distanzring	1	
27	00 973	65.0020.4	Distanzbuchse	1	
28	32 013	65.0230.4	Distanzbuchse	1	
29	32 014	65.0238.4	Distanzring	1	
30	32 015	65.0240.3	Buchse	1	
31	32 016	65.0243.4	Lagerbuchse	1	
32	32 017	65.0242.3	Lagerbuchse	1	
33	32 018	60.0023.4	Dichtungskappe	1	
34	00 974	66.0008.4	Anlaufscheibe	4	
36	01 018	67.0004.4	A-Scheibe	x	
	01 233		A-Scheibe	x	
	01 234		A-Scheibe	x	
37	01 019	67.0005.4	A-Scheibe	x	
	01 235		A-Scheibe	x	
	01 236		A-Scheibe	x	
39	12 810	69.0004.4	Ölstandmesser	1	
41	09 775		RI-Kugellg. <i>hat Kerben 2 x</i>	1	
42	12 771		RI-Kugellg. 6008 LLU NTN	1	
43	12 772		RI-Kugellg. 6012 LLU NTN	1	
44	05 394		RI-Kugellg. 6206 D625	4	
45	05 379		RI-Kugellg. 6208 D625	2	
46	12 786		RI-Kugellg. 6304 D625	1	
47	05 377		RI-Kugellg. 6308 D625	2	
49	05 395		Nadelhülse	3	
50	12 793		Nadelhülse	1	
51	12 794		Nadelhülse <i>52 Aussehen</i>	1	
53	12 795		Innenring	1	
54	12 796		Innenring	1	
55	12 797		Innenring	1	
57	28 279		Zyl-Schr	12	
58	12 798		Zyl-Schr	9	
60	32 019		6 Kt-Schr mit Ansatz	1	
62	05 818		Federring	12	
63	05 818		Federring	9	
67	05 403		Vachl-Deckel	1	
70	12 780		V-Scheibe	1	
71	12 781	x	V-Scheibe	1	
73	05 405		H-Kerbnagel	2	
75	04 014		Spannhülse	2	
77	05 401		Paßfeder	2	
79	12 782		Nutmutter	1	
81	12 783		Sicherungsblech	1	
82	32 029		O-Ring	1	
83	05 380		Rad-Dichtr	1	
84	05 390		Rad-Dichtr	1	
85	32 027		Rad-Dichtr	1	

Bild Nr.	Ersatzteile Nr.		Benennung	Stückz. pr. Gr.	Bemerkung
	neu	alt			
86	05 396		Rad-Dichtr 30x62x10 BA SL	1	7.7.87
87	32 028		Rad-Dichtr 30x42x7/8 B1 SL	1	
88	12 818		O-Ring OR 25 x 3	2	
89	05 391		Niilos-Ring 50 x 90 LSTO	1	
91	05 397		Sich-Ring 30 x 1,5 D 471	2	
92	12 773		Sich-Ring A 40 x 2,5 SD	2	
93	05 392		Sich-Ring A 50 x 2 V	1	
95	05 541		Sich-Ring 42 x 1,75 D 472	2	
96	05 538		Sich-Ring 52 x 2 D 472	4	
97	09 569		Sich-Ring 68 x 2,5 D 472	1	
98	05 375		Sich-Ring 90 x 3 D 472	2	
99	05 399		Sich-Ring 62 x 2 D 472	3	
100	12 775		Sich-Ring 95 x 3 D 472	1	
102	31 400		Scherstift 5,3 x 25	1	
104	12 776		St-Scheibe S 42 x 52 D 988	4	
105	28 326		St-Scheibe mit 2 Nuten S 30 x 42 D 988	2	
107	12 778		PS-Scheibe 25 x 35 x 1,0 D 988	1	
108	12 158		PS-Scheibe 30 x 42 x 0,2 D 988	x	
	12 186		PS-Scheibe 30 x 24 x 0,5 D 988	x	
	12 159		PS-Scheibe 30 x 42 x 1,0 D 988	x	
111	05 402		Dichtring A 18 x 24 D 7603 Vf	1	
114	05 827		PS-Scheibe 40 x 50 x 0,1 D 988	x	
	05 828		PS-Scheibe 40 x 50 x 0,3 D 988	x	
	05 829		PS-Scheibe 40 x 50 x 0,5 D 988	x	
118	05 830		PS-Scheibe 70 x 90 x 0,1 D 988	x	
119	28 874		Dichtring A 8x13x1 D 7603 Cu	1	

WICHTIG!

Bei Bestellungen von Ersatzteilen geben Sie bitte außer der Ersatzteilnummer stets Ihre Masch.-Nr. an.



Scherstift auswechseln:

- A Schraube 1 lösen, Kappe 2 abziehen.
- B Stiftstücke zur größeren Bohrung hin herausstoßen. Keine Gewalt anwenden.
- C Neue Stifte einsetzen. Der Kunststoffstift muß in der größeren Bohrung liegen.

1
satz Scherstift
31799

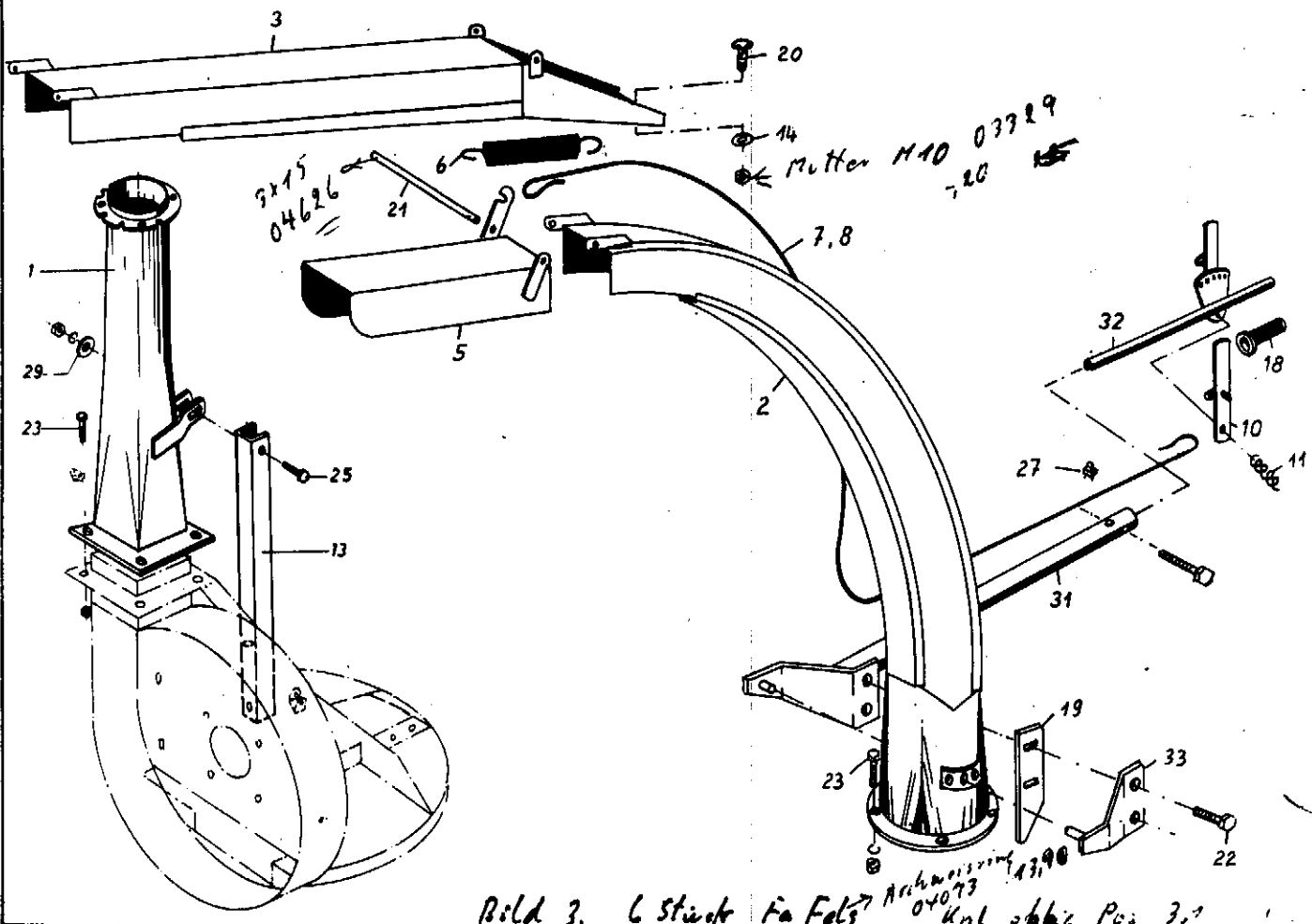
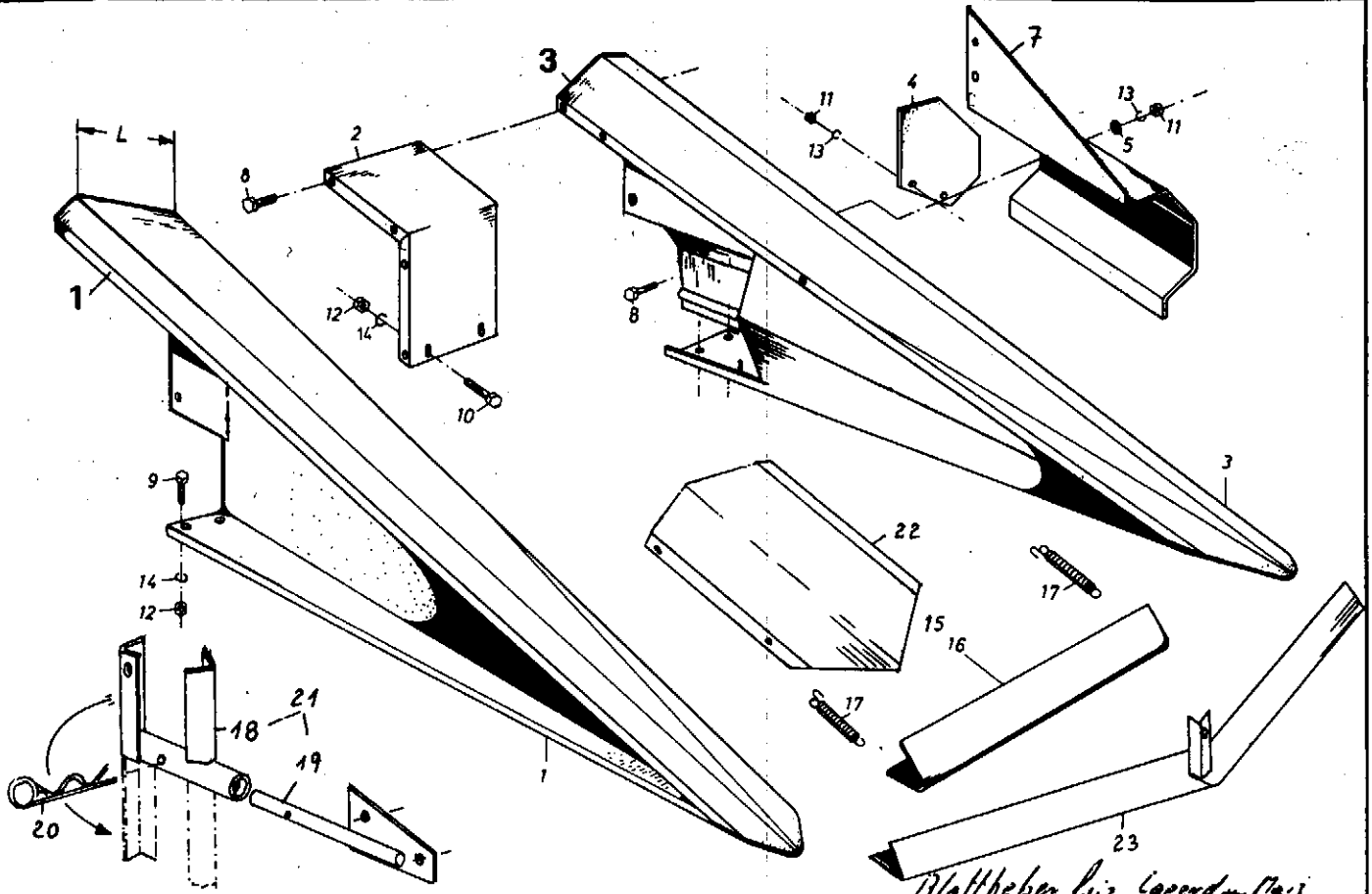


Bild 3. 6 Stück für Foto

Bild Nr.	neu	Ersatzteile Nr. alt	Benennung	Stüczk. pr. Gr.	Bemerkung
1	04 060	460 112 02 00	Stützen	1	
2	31 882		Auswurfkrümmer	1	
3	31 852		Krümmerverlängerung	1	Sonderwunsch
4				1	
5	31 904		Auswurfklappe	1	
6	04 094	U-G 23/4	Zugfeder	1	
7	31 853		Drahtseil	1	
8	31 854		Drahtseil 5∅ x 2930	1	
10	04 081	460 118 00 05	Hebel	1	
11	04 087	ST-03 5004 1 4	Druckfeder	1	
13	01 119		Stütze 90x60x740	1	
14	12 123		Scheibe R 13 D 7349-V	2	Sonderwunsch
15				1	
16				1	
18	02 012		Handgriff für Rohr 25∅	1	
19	31 883		Klinke	1	
20	04 001		Flrdschr. 10x25 D 603-46 V	2	
21	31 887		Bolzen 10x180	2	
22	05 649		6 Kt-Schr 10x35 D 933-88	2	
23	04 219		6 Kt-Schr 10x30 D 933-88	9	
25	03 352		6 Kt-Schr 12x30 D 933-88	2	
26			6 Kt-Schr	1	
27	04 228		Drahtseilklemme 6,5 D 741	4	
29	03 453		Scheibe 14 ∅ 126-St	4	
30	04 226		6 Kt-Schr 8x4,5 D 931-88	1	
31	31 896		Verstellhebel	1	
32	04 078	460 118 01 00	Stellrohr	1	
33	31 891		Lagerplatte	1	



Blattheber für Lagerhaus

Bild Nr.	Ersatzteile Nr.		Benennung	Stückz. pr. 91	Bemerkung
	neu	alt			
1	32 560		Seitenteil L = 320 rechts	1	<i>16240</i> ME ab 23 393
	31 893		Seitenteil L = 180 rechts	1(2)	
2	31 898		Winkel	1	MED, ME
3	31 892		Seitenteil links	1	
4	12 435		Blech	1	
5	04 741		Scheibe 9 D 126 V	3	
6				1	
7	31 903		Schutzblech	1	
8	05 639		6 Kt-Schr 8 x 16 D 933-88 V	11	
9	02 289		6 Kt-Schr 12 x 20 D 933-88 V	4	
10	04 202		6 Kt-Schr 12 x 35 D 933-88 V	2	
11	04 222		6 Kt-Mutter M 8 D 934-8 V	13	
12	04 205		6 Kt-Mutter M 12 D 934-8 V	6	
13	03 734		Federring A 8 D 127 V	13	
14	04 201		Federring A 12 D 127 V	6	
15	09 270		Unfallschutz MW / Pos. 16 + 17	1	
16	08 149		Winkel Bl. 1 x 550	1	
17	09 269		Zugfeder 18 x 2 x 88	2	
18	31 104		Halter	1	
19	31 103		Konsole	1	
20	01 354		Federstecker 5x115 V	1	
21	31 102		Halterung kpl. 18-20	1	
22	31 949		Blattheberverbg.	1	Exakter-Duplex
23	13 511		Unfallschutz	1	Exakter-Duplex

36240

WICHTIG!

Bei Bestellungen von Ersatzteilen geben Sie bitte außer der Ersatzteilnummer stets Ihre Masch.-Nr. an.

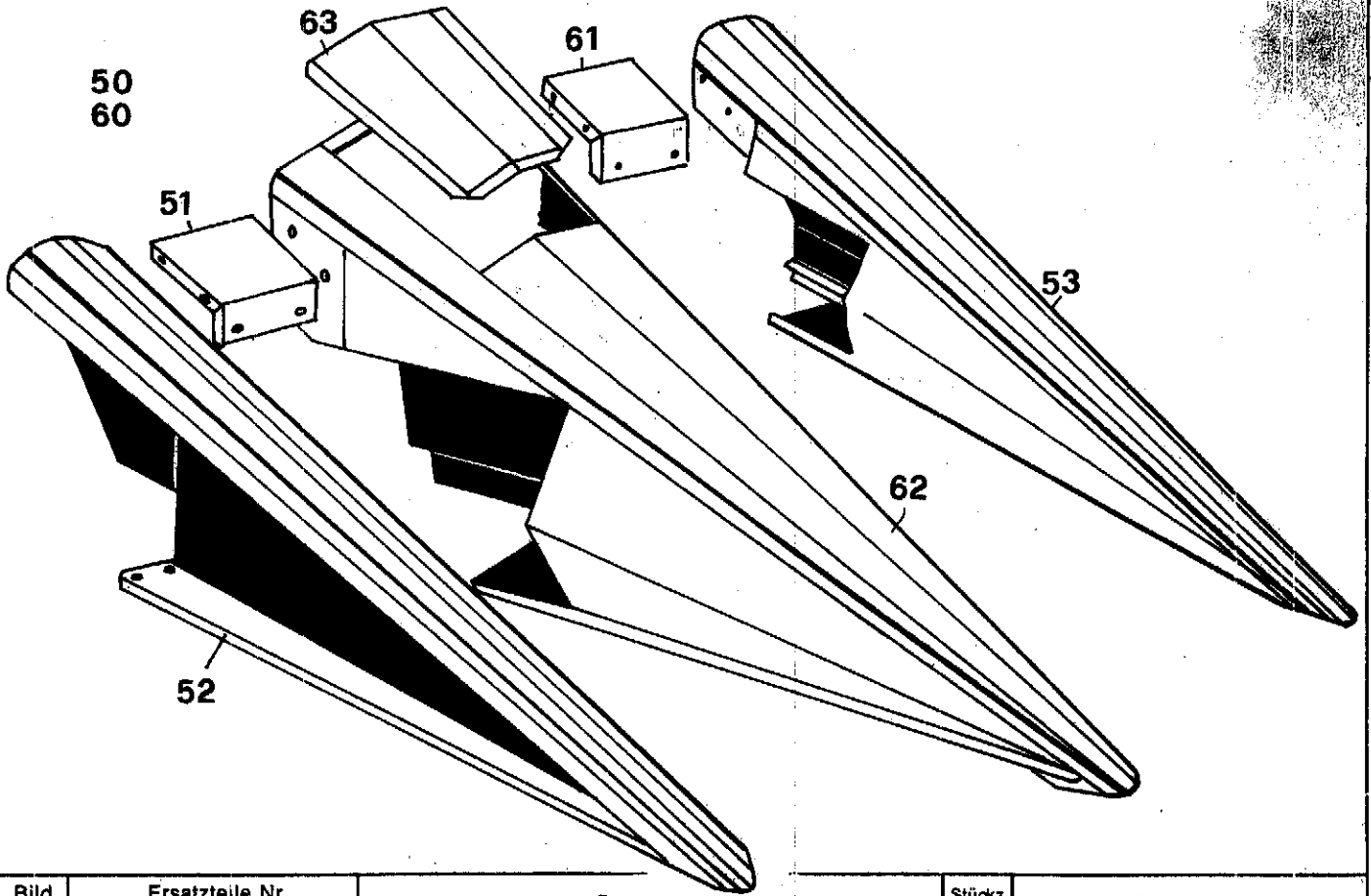


Bild Nr.	neu	Ersatzteile Nr. alt	Benennung	Stückz. pr. Gr.	Bemerkung
50	36240	●	Blattheber kpl. Pos. 51, 52, 53	1	Sonderausf. EXAKTER
51	36239		Winkel	1	
52	36237		Seiten teil rechts	1	
53	36238		Seiten teil links	1	
			Blattheber flache Ausführung für liegenden Mais		nicht Unfallschutz geprüft
			Nachträglicher Anbau ab 12984 (Super + EXAKTER) möglich.		
60	37401	●	Blattheber kpl. Pos. 52, 53, 61, 62, 63	1	für DUPLEX ab 1979
61	37399		Winkel	2	
62	37392		Blattheber mitte	1	(Masch. Nr. 30350)
63	37398		Deckel	1	
			Blattheber flache Ausführung für Duplex ab 1979 Serienausführung		
			Nachträglicher Anbau an alle Super + EXAKTER möglich		

WICHTIG!

Bei Bestellungen von Ersatzteilen geben Sie bitte außer der Ersatzteilnummer stets Ihre Masch.-Nr. an.

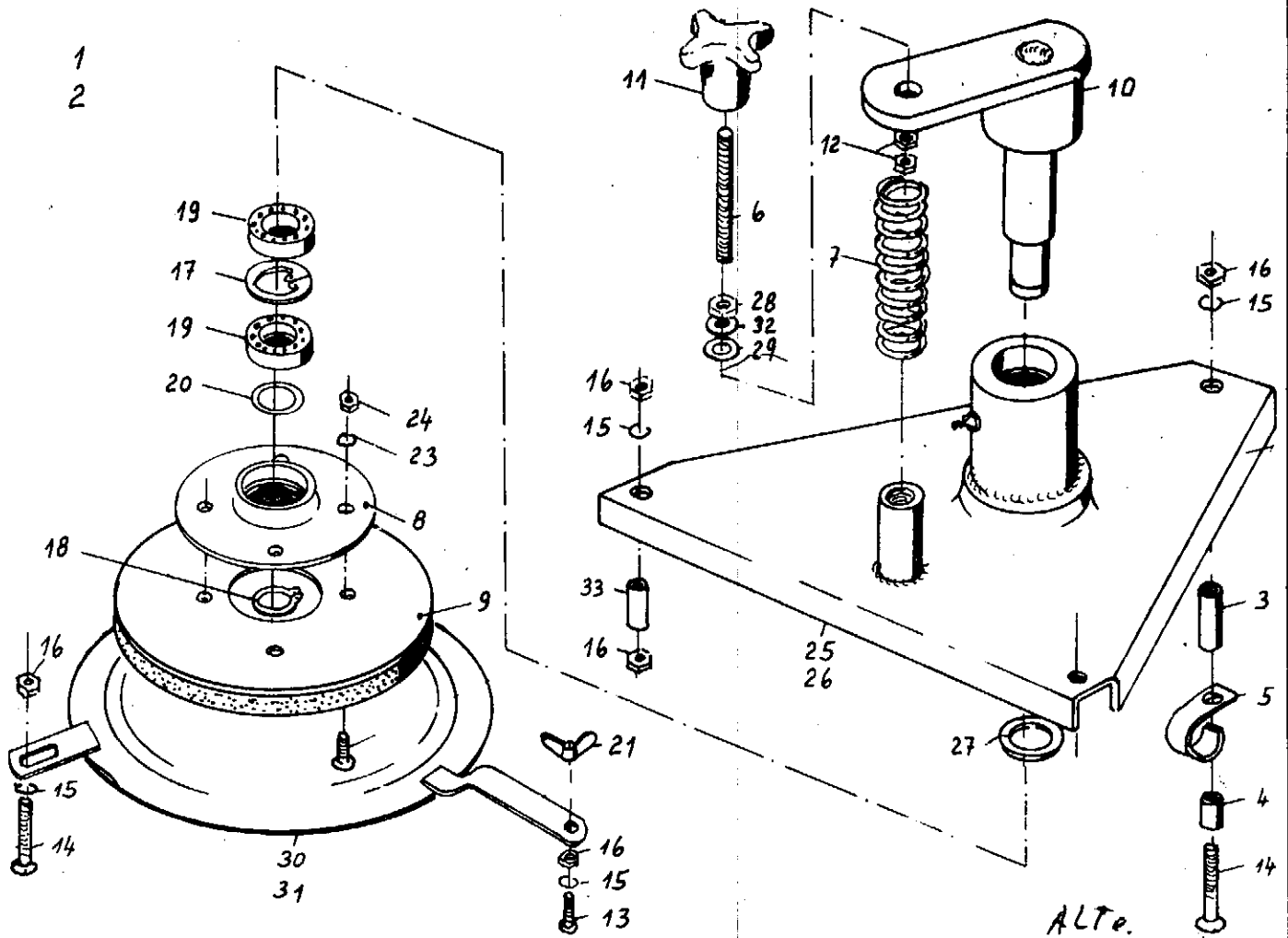
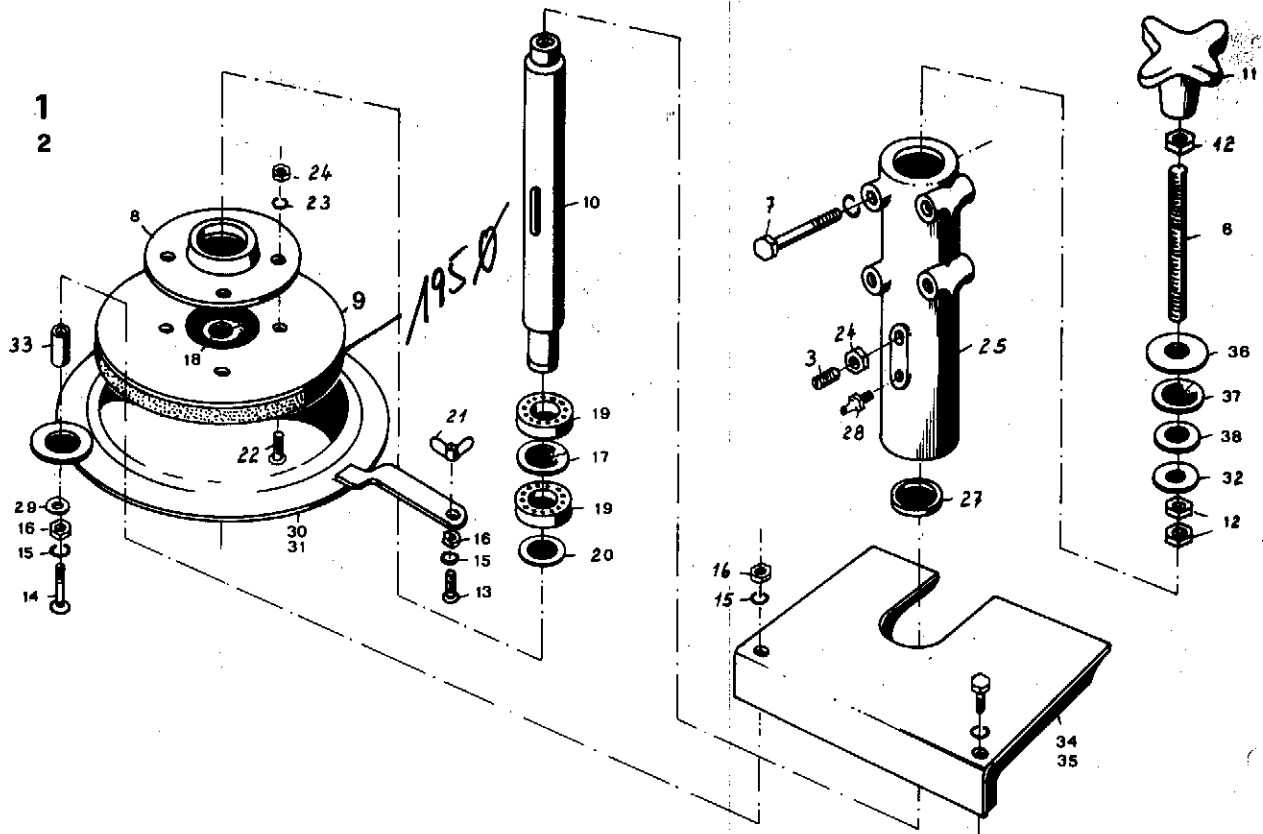


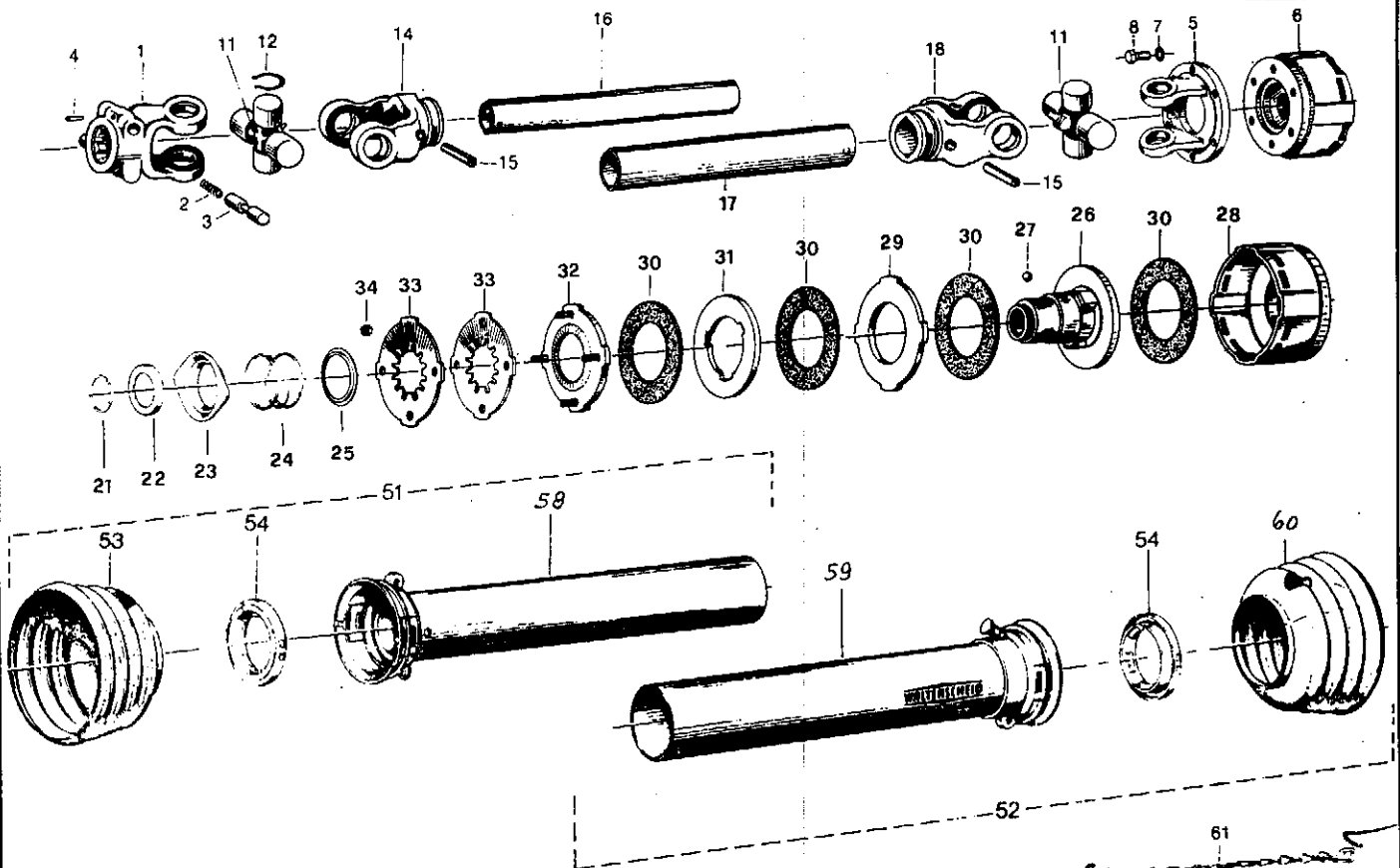
Bild Nr.	Ersatzteile Nr.		Benennung	Stückz. pr. Gr.	Bemerkung
	neu	alt			
1	31 908		Schleifvorrg. EXAKTER	1	Dupl. je 1x Dupl. je 1x
2	31 909		Schleifvorrg. EXAKTER-DUPLEX	1	
3	31 871		Distanzbuchse 16x33	1	
4	31 870		Distanzbuchse 16x19	1	
5	31 860		Feder	1	
6	31 859		Gewindestange	1	
7	31 886		Druckfeder 31,5x4x135	1	
8	31 866		Nabe	1	
9	30 847		Schleifscheibe 195Ø	1	
10	31 874		Hebel	1	
11	31 911		Kreuzgriff K 63 ID 6335	1	
12	04 205		6-kt-Mutter M 12 D 934	2	
13	31 915		Senkschr. 10x30 D 963 V	1	
14	31 916		Senkschr. 10x75 D 963 V	3	
15	04 218		Federring A 10 D 127 V	6	
16	04 221		6-kt-Mutter M 10 D 934 V	8	
17	05 541		Sich.-Ring 42x1,75 D 472	1	
18	05 535		Sich.-Ring 20x1,2 D 471	1	
19	07 324		RI-Kugellg. 6004-2 RS D 625	2	
20	31 917		PS-Scheibe 20x28x0,1	x	
21	31 918		Flügel-Mutter M 10 D 315 V	1	
22	31 919		Senkschr. 8x25 D 963 V	4	
23	03 734		Federring A 8 D 127 V	4	
24	04 222		6-kt-Mutter M 8 D 934 V	4	
25	31 875		Lagerplatte EXAKTER	1	
26	31 920		Lagerplatte EXAKTER-NUPLEX	1	
27	31 930		Abstreifring 35x43x7	1	
28	31 936		6-kt-Mutter M 12 D 936-8 V	1	
29	05 497		Scheibe 13 D 125 V	1	
30	31 876		Deckel EXAKTER	1	
31	31 921		Deckel EXAKTER-DUPLEX	1	
32	10 352		Federscheibe A 14 D 137	1	
33	32 470		Distanzbuchse 16x28	2	ab Nr. 23 393



ab 15. Juni 1974

Bild Nr.	neu	Ersatzteile Nr. alt	Benennung	Stückz. pr. Gr.	Bemerkung
1	32 870		Schleifvorrichtung EXAKTER	1	Ab Masch.-Nr. 48-23 905
2	32 871		Schleifvorrichtung Duplex	1	Ab Masch.-Nr. 49-24 906
3	32 877		Gewindestift 8x20 D 915-10.9	1	
6	31 859		Gewindestange	1	
7	32 878		6kt-Schraube 8x75 D 931-88	4	
8	31 866		Nabe	1	
9	30 847		Schleifscheibe 195 Ø	1	
10	32 860		Welle 30x196	1	
11	31 911		Kreuzgriff K 63 D 6335	1	
12	31 936		6kt-Mutter M 12 D 936	3	
13	31 915		Senkschraube 10x30 D 963-V	1	
14	31 916		Senkschraube 10x75 D 963-V	1	
15	04 218		Federring A 10 D 127-V	4	
16	04 221		6kt-Mutter M 10 D 934-V	3	
17	05 541		Sich-Ring 42x1,75 D 472	1	
18	05 535		Sich-Ring 20x1,2 D 471	1	
19	07 324		Ri-Kugellager 6004 - 2 RS D 625	2	
20	31 917		PS-Scheibe 20x28x0,1	x	
21	31 918		Flügel-Mutter M 10 D 315 V	1	
22	32 874		Senkschraube 8x20 D 963 V	4	
23	03 734		Federring A 8 D 127	8	
24	04 222		6kt-Mutter M 8 D 934-V	5	
25	32 858		Lagerhülse	1	
26					
27	32 856		Abstreifring 30x38x7/5	1	
28	03 313		Schmiernippel H 1 M 8x1 SFG	1	
29	05 487		Scheibe 13 D 125	1	
30	32 866		Deckel ME (EXAKTER)	1	
31	32 867		Deckel MED (Duplex)	1	
32	10 352		Federscheibe A 14 D 137	1	
33	32 873		Distanzbuchse 16x43	1	
34	32 861		Schutzblech ME	1	
35	32 862		Schutzblech MED	1	
36	07 067		Scheibe 13 D 9021	1	
37	32 875		Sich-Ring 30x1,2 D 472	1	
38	05 749		Scheibe 14 D 1440	1	

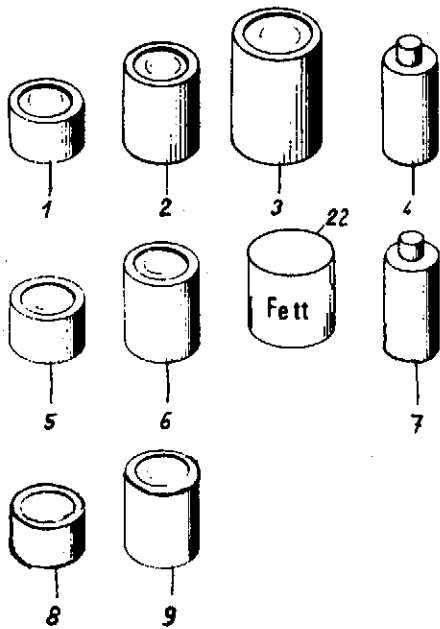
Bei Bestellungen von Ersatzteilen geben Sie bitte außer der Ersatzteilnummer stets Ihre Masch.-Nr. an.



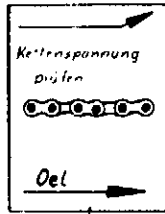
Gelenkwelle hälft. mit Scheiben Kupplung

7. 8. 79

Bild Nr.	Ersatzteile Nr.		Benennung	Stückz. pr. Gr.	Bemerkung
	neu	alt			
0	04 159	4080	Gelenkwelle + Scheiben. KNP 1 3/8"	1	
1	30 001	12.10.0C	Aufsteckgabel + 2 Schiebest.	1	
2	11 688	66.01.00	Druckfeder	2	
3	11 689	65.01.00	Schiebestift	2	
4	10 296	61.01.00	Spannhülse 3x20; D 1481	2	
5	13 507	55.30.02	Flanschgabel 136φ	1	
6	32 180	56.13.1C	Scheibenkuppl. <i>13507</i> K 92/4 ZNP 1 3/8" 2-Teil. <i>676</i>	1	
7	03 935	60.82.00	Federring A 10 D 127	6	
8	04 665	60.05.05	6kt-Schr 10x25 D 933	6	
11	30 002	12.00.00	Kreuzgarnitur kpl. m. Schmiernippel + 4 Sich.-Ringen	2	
12	28 350	12.00.50	Sich.-Ring 30,5	8	
14	28 337	12.38.00	Rillengabel m. Spannhülsenbohr. f. Profilrohr 1bGA	1	
15	05 805	61.05.03	Spannhülse 10x75 D 1481	2	
16	28 308	75.25.95-470	Profilrohr 1bGA m. Spannhülsenbohrung L=470	1	
17	28 309	75.36.15-455	Profilrohr 2aG m. Spannhülsenbohrung L=455	1	
18	28 338	12.39.00	Rillengabel m. Spannhülsenbohr. f. Profilrohr 2aG	1	
21	12 350	62.07.00	Sprengring	1	
22	12 351	16.20.14	Winkelring	1	
23	12 352	65.03.05	Ziehverschluß	1	
24	12 353	66.01.46	Druckfeder	1	
25	12 376	16.20.16	Stützring	1	
26	32 050	56.64.13 <i>duplex</i>	Flanschnabe <i>13508</i> 1 3/8" - 2-Teil. D9611A <i>676</i>	1	
27	12 355	64.01.02	Kugel 1/2" D9401	3	
28	13 505	56.65.07	Kupplungsgehäuse	1	
29	13 504	56.66.02	Zwischenscheibe	1	
30	12 380	56.73.00	Reibscheibe	4	
31	13 503	56.67.01	Mitnahmescheibe	1	
32	12 379	56.66.05	Druckscheibe kpl.	1	
33	12 378	66.09.00	Teilerfeder 3 mm	2	
34	03 394	60.51.05	6kt-Mutter M8 D934	4	
51	32 235	82.163-400	Innere Schutzhälfte kpl. Rohr = 400	1	Schutztr. Nr. 84.14.04 Schutztr. Nr. 84.13.05
52	32 236	82.164-400	Außere Schutzhälfte kpl. Rohr = 400	1	
53	32 183	84.14.04	Schutztrichter	1	
54	32 184	82.83.04	Gleitring	2	
58	32 237	80.38.03-400	Innenschutzrohr mit Kappe, Rohr = 400	1	
59	32 238	80.39.03-400	Außenschutzrohr mit Kappe, Rohr = 400	1	
60	32 187	84.13.05	Schutztrichter	1	
61	12 371	82.36.03	Haltekette	1	



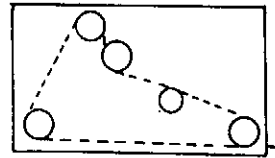
13 - Vorsicht
umlaufende
Schnecke



14

15

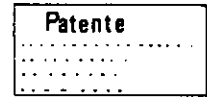
Bitte
beachten
dieses
Sprühgerät
besteht aus
einzelnen
Teilen
welche zum
Sprühen
hängen
3. Gehezeiten
gebrachten
Bauteile
muss
4. Öl füllen
5. Sprühdose
anbringen
Immer
Vor Gebrauch
prüfen ob
das Sprühgerät
richtig
funktioniert



23

Richtung -
Nicht an laufender
Maschine arbeiten!
Leertagefarbe

16



20



17

VORSICHT
Nur bei Stillstand der
Maschine öffnen.

18



19

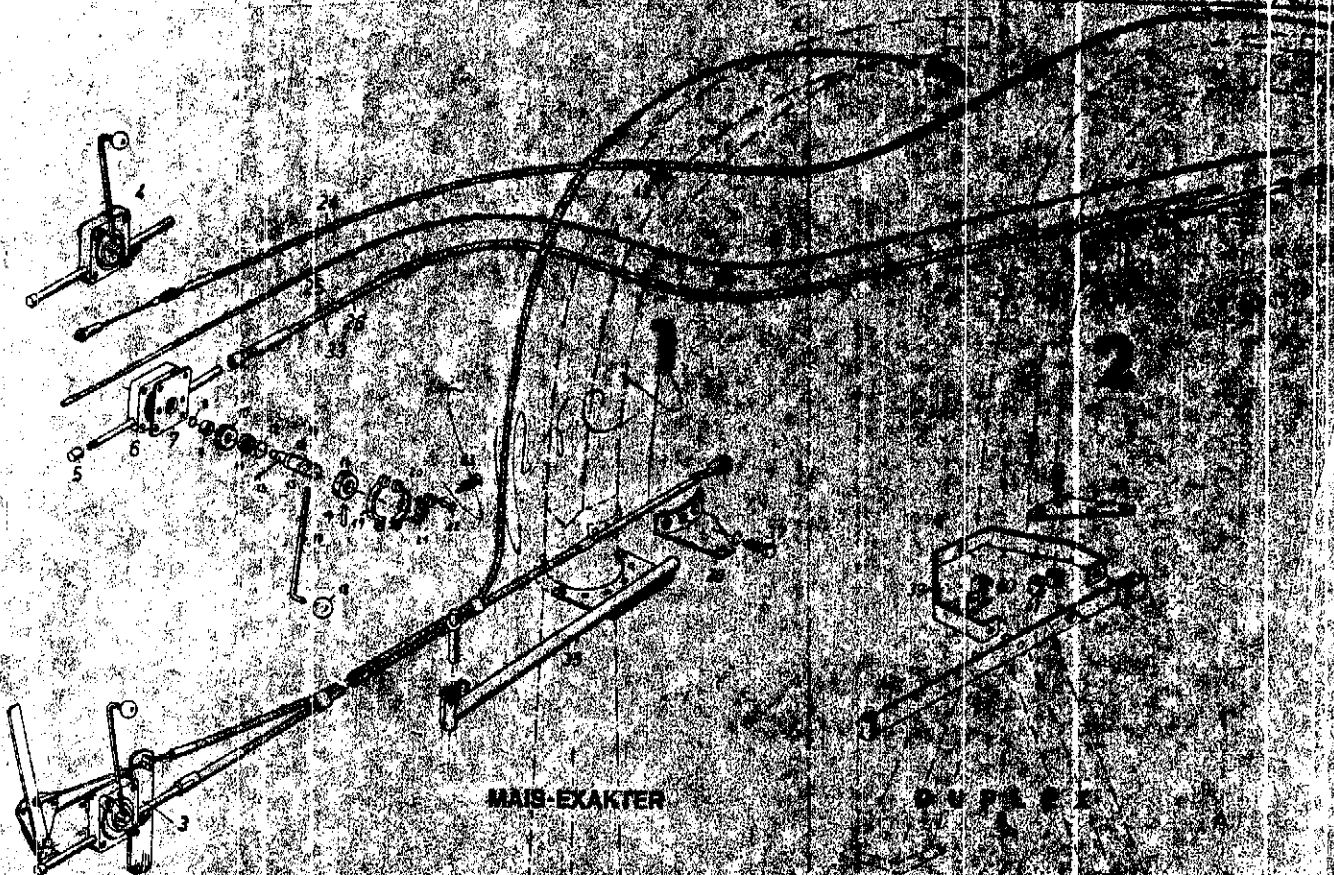
Einstelllehre 35509

Bild Nr.	Ersatzteile Nr.		Benennung	Stück pr. Gr.	Bemerkung	
	neu	alt				
1	01 546		Ersatzlack rot hell	0,5 kg	x	
	01 543		Ersatzlack rot dunkel	0,5 kg	x	
2	01 547		Ersatzlack rot hell	1,0 kg	x	
	01 544		Ersatzlack rot dunkel	1,0 kg	x	
3	01 548		Ersatzlack rot hell	2,5 kg	x	
	01 545		Ersatzlack rot dunkel	2,5 kg	x	
4	01 557		Sprühdose rot hell		x	
	01 556		Sprühdose rot dunkel		x	
5	01 552		Ersatzlack gelb	0,5 kg	x	
6	01 553		Ersatzlack gelb	1,0 kg	x	
7	01 559		Sprühdose gelb		x	
8	01 561		Ersatzteil-Schutzfarbe	0,5 kg	x	
9	01 562		Ersatzteil-Schutzfarbe	1,0 kg	x	
10					1	+
11					1	-
12					1	-
13	01 203		Abziehbild		2	+
14	00 245		Abziehbild		1	
15	18 491	MW-00 5007 1 3	Abziehbild		1	
16	04 142	MW-00 5008 1 4	Abziehbild		1	
17	04 614	R3-00 5010 1 4	Abziehbild Kemper Gr. 4	140 x 40	2	
18	32 443		Abziehbild		1	+
19	32 465		Abziehbild		1	-
20	08 265		Etikett „Patente“		1	
21	02 297		Verpackung Styropor		1	
22	12 816		Aviaticum Grünfett XRF 1,0 kg		x	
23	09 264		Etikett „Drehrichtg“		1	für Duplex
24					1	
25	31 399		Abscherstifte 5,3 Ø x 25 (10 Stck. + Füllstifte)		1	

1 Satz Abziehbilder

WICHTIG!

Bei Bestellungen von Ersatzteilen geben Sie bitte außer der Ersatzteilnummer stets Ihre Masch.-Nr. an.



MAIS-EXAKTER

Bild Nr.	Neu	Ersatzteile Nr. an	Benennung	Stück	Bemerkung
1	33577		Verlängerung	1	
2	33578		Verlängerung	1	
3	33578		Verlängerung	1	
4	33869	SK 2672-2	Verlängerung	1	
5	33870	N 4 80-3 1.8	Dicht. Nippel	1	
6	33871	SK 2576-3	GMWelle	1	
7	33872	SK 2578-4	Druckst.	1	
8	33865	1690 0200	O-Ring	1	
9	33873	SK 2653-4	Druckst.	1	
10	33874	SK 2580-4	Druckst.	1	
11	33875	SK 2651-4	Druckst.	1	
12	33866	1690 018 0	O-Ring	1	
13	33867	1744 010 0	O-Ring	1	
14	33872	1744 031 0	O-Ring	1	
15	33876	SK 2582-4	Welle	1	
16	33887	SK 2645-4	Druckst.	1	
17	33877	SK 2575-4	Druckst.	1	
18	33888	1521 006 0	Welle	1	
19	33878	SK 2657-4	Druckst.	1	
20	33879	SK 2680-4	Druckst.	1	
21	33880	SK 2667-4	Druckst.	1	
22	33881	SK 2662-4	Druckst.	1	
23	33882	SK 2663-4	Druckst.	1	
24	33883	SK 2655-3	Druckst.	1	
25	33889	SK 2718-4	mit 2x Beladung	1	
26	33890	SK 2717-4	mit 2x Beladung	1	
27	33897	1025 002 0	Welle	1	
28	33884	SK 2648-4	Druckst.	1	
29	33892	1690 004 0	O-Ring	1	
30	33893	1825 006 0	Dicht. Nippel	1	
31	33894	1040 031 0	Dicht. Nippel	1	
32	33895	1744 103 0	Dicht. Nippel	1	
33	33895	SK 2578-4	Druckst.	1	
34	33579		Druckst.	1	
35	33573		Druckst.	1	
36	33575		Druckst.	1	
37	33577		Druckst.	1	
38	33578		Druckst.	1	
39	33593		Druckst.	1	
40	33591		Druckst.	1	
41	33584		Druckst.	1	
42	33583		Druckst.	1	
43	33561		Druckst.	1	

WICHTIG!

Bei Bestellungen von Ersatzteilen geben Sie bitte außer der Ersatzteilnummer stets Ihre Masch. Nr. an!