

PROGRESSIVE PAPERWORK

MAINTAINING

Exercises

77

THE
PAGE



THE
PAGE
THE
PAGE
THE
PAGE

PROGRESSIVE PAPERWORK

NEW YORK 1948

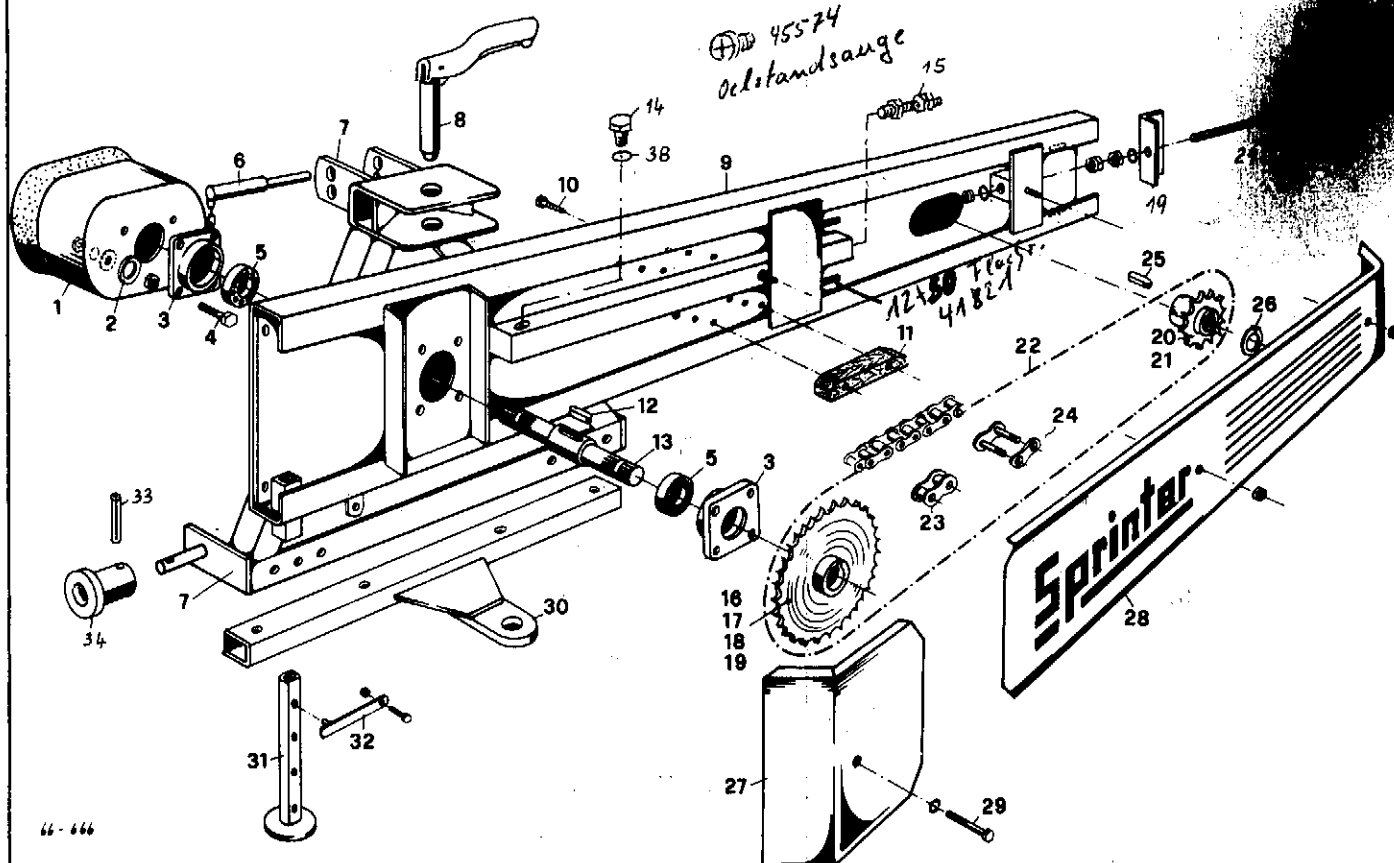
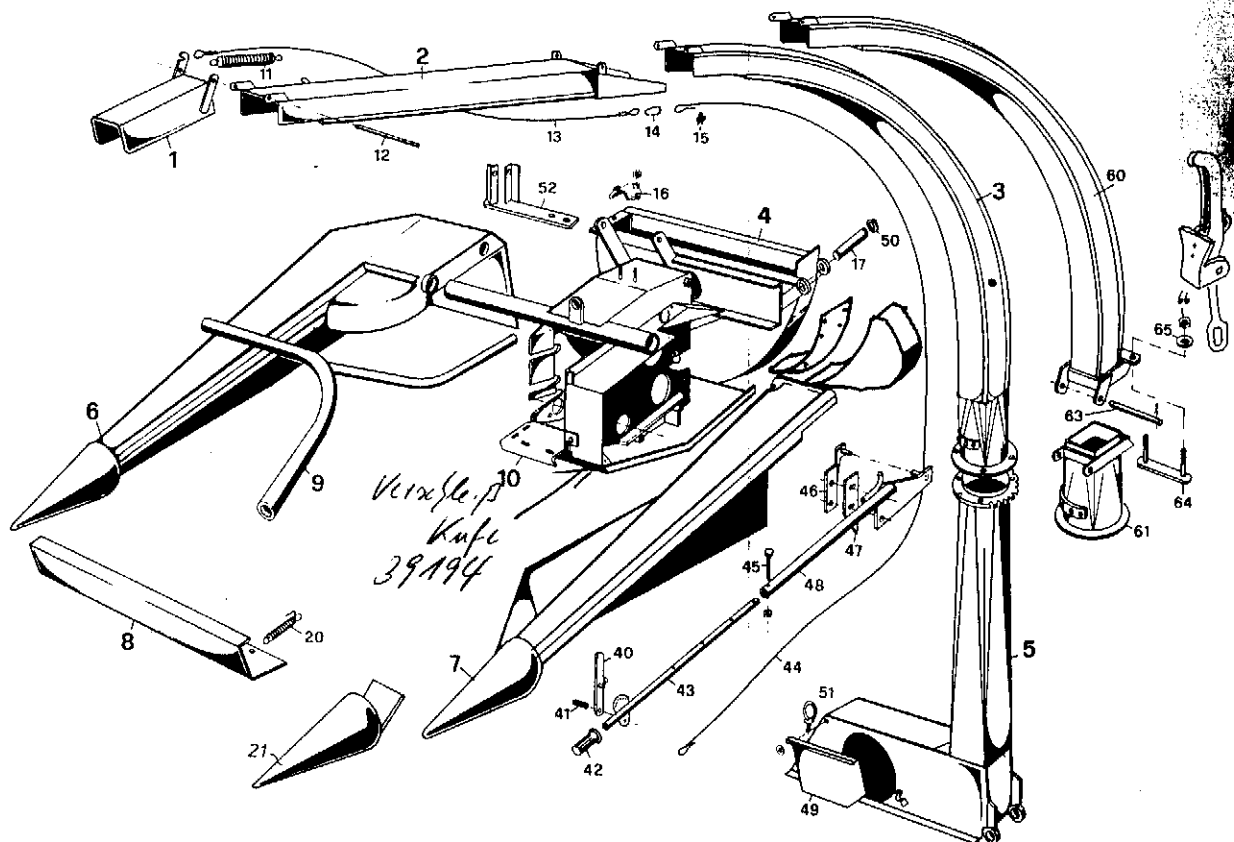
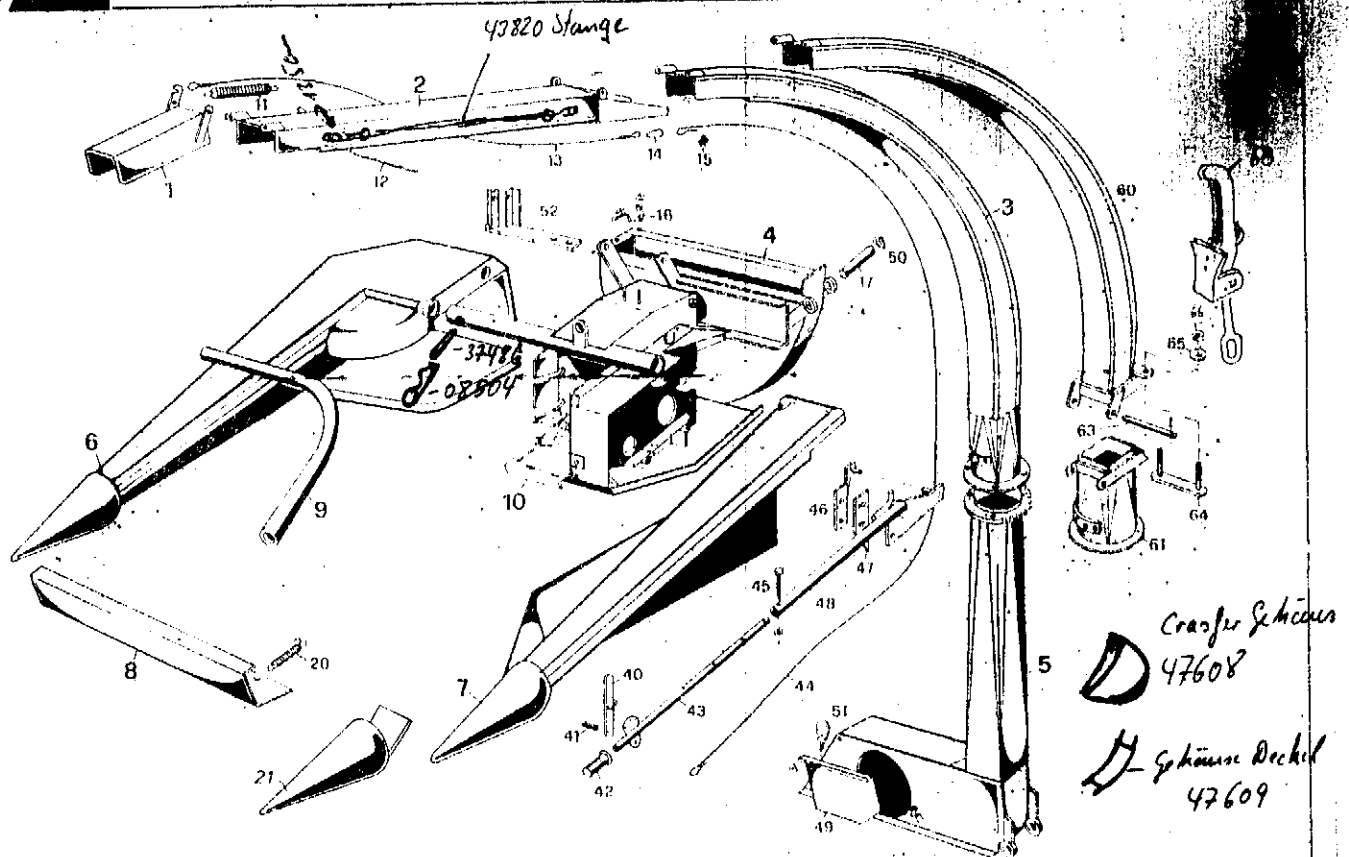


Bild Nr.	neue	Ersatzteile Nr. alt	Benennung	Stückz. pr. Gr.	Bemerkung
1	37309	2179	Schutztopf	1	
2	37313		Scheibe 22 D 126	4	
3	35592		Flanschgeh.	2	
4	05659		6Kt-Schr. 12x40 D 933	4	
5	04208		Ri-Kugellg. 6207 - 2 RS D 625	2	
6	02603		Kupplungsbolzen	1	
7	39031	37053	Dreipunktbock	1	
8	37961	04182	Pistolengriff	1	
9	39027	37250	Auslegearm	1	
10	04196		6 Kt-BI.Schr. B 8x38 D 7976	4	
11	37223		Kettenführung Lign.	2	
12	05376		Paßfeder A 12x8x50 D 6885	1	
13	35569		Welle 40x260	1	
14	39212		Verschlußschr.	1	
15	39040		Ventil	1	
16	38401	35544	Kettenrad Z = 31 540 er Zapfw.	1	
17	38581	37227	Kettenrad Z = 24 700 er Zapfw.	1	Umbauzchn. 38586
18	38419	37225	Kettenrad Z = 17 1000 er Zapfw.	1	Umbauzchn. 38587
19	35591		Winkel	1	
20	38605	36569	Kettenrad Z = 12	1	
21	37307		6 Kt-Schr. 12x110 D 933	1	
22	38588	25,4 x 17,02	Rollenkette Breite Zoll Typ 1666-118 Glieder	1	
23	12996		Innenglied Breite Zoll Typ 1666	1	
24	39043		Drahtverschl. Breite Zoll Typ 1666 + Drehsicherung	1	
25	12167		Paßfeder A 10x8x40 D 6885	1	
26				1	
27	35821		Schutzdeckel	1	
28	39033	37239	Schutzdeckel	1	
29	05604		6 Kt-Schr. 12x70 D 931	1	
30	37231		Anhängung	1	Sonder
31	37247		Stützfuß	1	
32	35386		Blattfeder	1	
33	32457		Spannhülse 12x36 D 1481	2	
34	32444		Bundbuchse	2	
35	39041		Scheibe	1	
36	39042		Blech	1	
37	05659		6 Kt-Schr. 12x40 D 933	1	
38	33997		O-Ring	1	

Bei Bestellungen von Ersatzteilen geben Sie bitte außer der Ersatzteilnummer stets Ihre Masch.-Nr. an.



1	31904	Auswurfplatte		1		
2	45134	Krümmerverlängerung		1	-	ab 1983
	31852	Krümmerverlängerung	8 Stk. Lager Fels	1		
3	31882	Auswurfkrümmer		1		
4	47615	Häckselgehäuse	für Crasher	1	+	ab 1984
	38615	Häckselgehäuse	unten	1		
5	37131	Häckselgehäuse	oben	1		
6	43435	Blattheber	rechts	1		
7	45069	Blattheber	lks.	1	-	ab 1983
	43434	Blattheber	lks.	1		
8	43442	Schutzblech		1	-	ab 1982
	37487	Schutzblech		1		
9	39353	Halterung		1		
10	45077	Walzengehäuse		1		ab 1983
	43446	Walzengehäuse		1		1982
	40782	Walzengehäuse		1		1981
	39200	Walzengehäuse		1		1980
11	00283	Zugfeder		1		ab 1983
	04094	Zugfeder		1		
12	31887	Bolzen		1		
13	37136	Drahtseil	4 x 11 75	1		bis 1982
14	06177	Karabinerhaken	8 60	1		
15	04228	Drahtseilklemme		1		
16	16009	Klemmschelle		1		
17	39524	Welle		1		
20	40227	Zugfeder		2		
21	43616	Gleitstern		2		ab 1982
40	04081	Hebel		1		
41	04087	Druckfeder		1		
42	02012	Handgriff		1		
43	04078	Stellrohr		1		
44	45136	Drahtseil	5 x 31 80	1		
	31853	Drahtseil	5 x 29 30	1		
46	31891	Lagerplatte		1		
47	31883	Klink		1		
48	31896	Verstellhebel		1		
49	43605	Schuldeckel		1		
50	05536	Sich-Ring	25 x 1,2	1		
51	38608	Ringschraube		1		
52	37511	Leuchtenkonsole		1		
60	45129	Auswurfkrümmer	mit Kastenverschluß	1		ab 1983
	43589	Auswurfkrümmer		1		1982
61	44668	Drehstützen		1		ab 1983
	43588	Drehstützen		1		1982
63	43583	Bolzen	14,5 x 200	1		
64	43587	Bügel		1		
65	37101	Tellerfeder		1		
67	44768	Griff		1		
68	45123	Kastenverschluß		1		
69	47609	Gehäusedeckel	(Glattboden)	1		ab 1984
70	47608	Crashergehäuse		1		ab 1984



Mantelblech 47613 für Gehäuse (35826)

Bild Nr.	neu	Ersatzteile Nr. alt	mit	Benennung	Stückz. pr. Gr.	Bemerkung
1	31904			Auswurfplatte	1	
2	45134			Krümmervorlängerung	1	ab 1983
	31852			Krümmervorlängerung	1	
3	31882			Auswurfkrümmer	1	
4	38615	37123		Häckselgehäuse unten	1	
5	37131			Häckselgehäuse oben	1	39220 nicht mehr lieferbar.
6	43435			Blattheber	1	ab 1983
7	45067			Blattheber	1	39350 nicht mehr lieferbar
	43434			Blattheber	1	ab 1982
8	43442			Schutzblech	1	
	37482			Schutzblech	1	
9	39353	37509		Halterung	1	ab 1983
10	45077			Walzengehäuse	1	1982
	43446	37481		Walzengehäuse	1	1981
	40782			Walzengehäuse	1	1980
	39200			Walzengehäuse	1	ab 1983
11	00283			Zugfeder	1	
	04094			Zugfeder	1	
12	31887			Bolzen	1	bis 1982
13	37136			Drahtseil 4x1175	1	
14	06177			Karabinerhaken 860	1	
15	04228			Drahtstülkennut	1	
16	16009			Klemmschelle	1	
17	39524	35871		Welle	1	35871 nicht mehr lieferbar
20	40227	09263	09263	Zugfeder	2	ab 1982
21	43614			Gleitstuh	1	
40	04081			Hebel	1	
41	04087			Druckfeder	1	
42	02012			Handgriff	1	
43	04078			Stellrohr	1	
44	45136			Drahtseil 5x3180	1	
	34853			Drahtseil 5x2930	1	
46	31891			Lagerplatte	1	
47	31883			Klinke	1	
48	31891			Verstellhebel	1	
49	43605	37125	37125	Schutzdeckel 37125 nicht lieferbar	1	
50	05536			Sich-Ring 25x12	1	
51	38608			Ringschraube 37182 nicht lieferbar	1	
52	37511			Leuchtenkonsole	1	ab 1981
60	45129			Auswurfkrümmer mit Kastenverschluss	1	1982
	43589			Auswurfkrümmer	1	ab 1983
61	44668			Drehstutzen	1	1982
	43588			Drehstutzen	1	
63	43583			Bolzen 14,5 x 200	1	
64	43587			Bügel	1	
65	37101			Federfeder	1	
67	44768			Griff	1	
68	44123			Kastenverschluss	1	
45	09226					

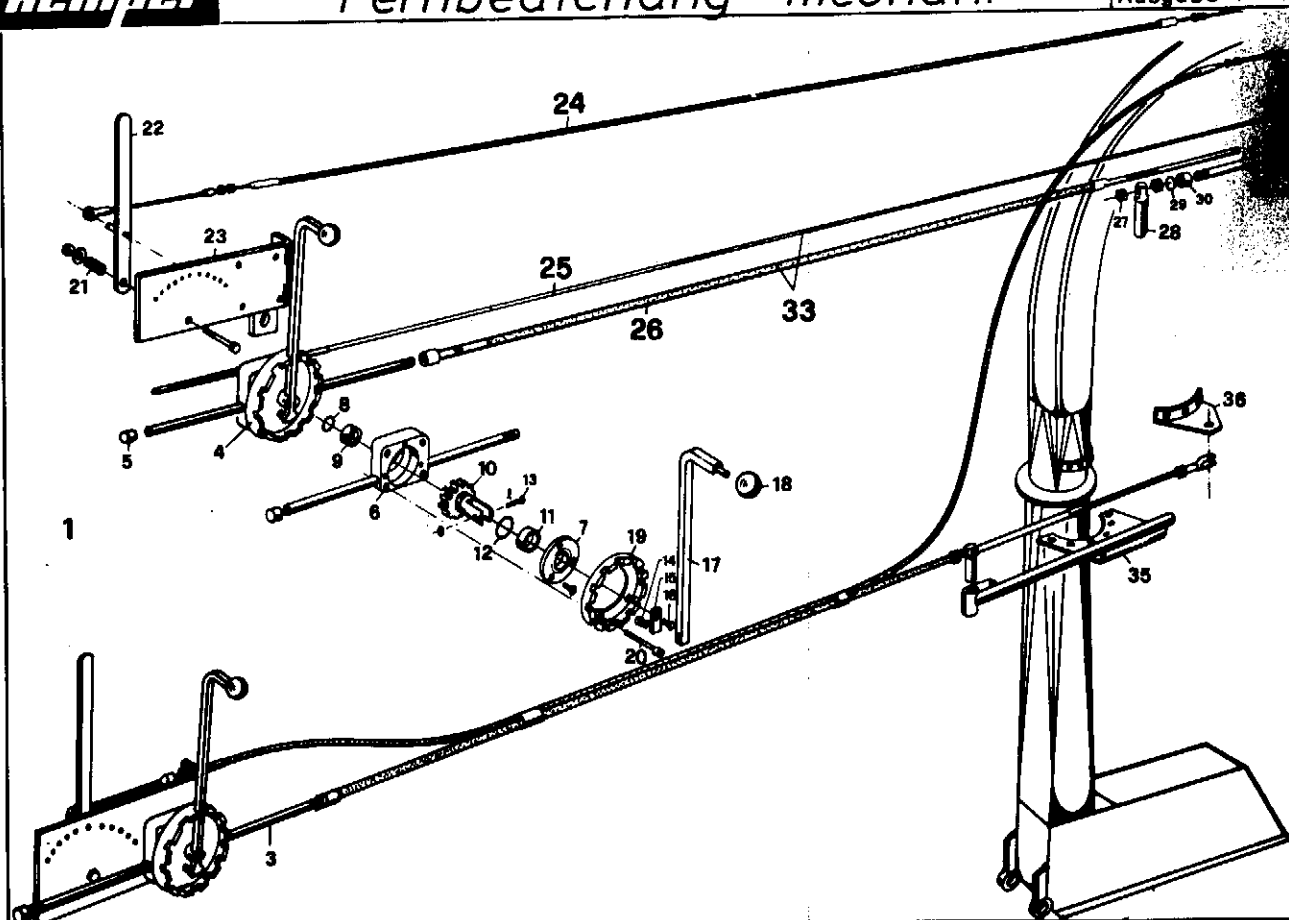
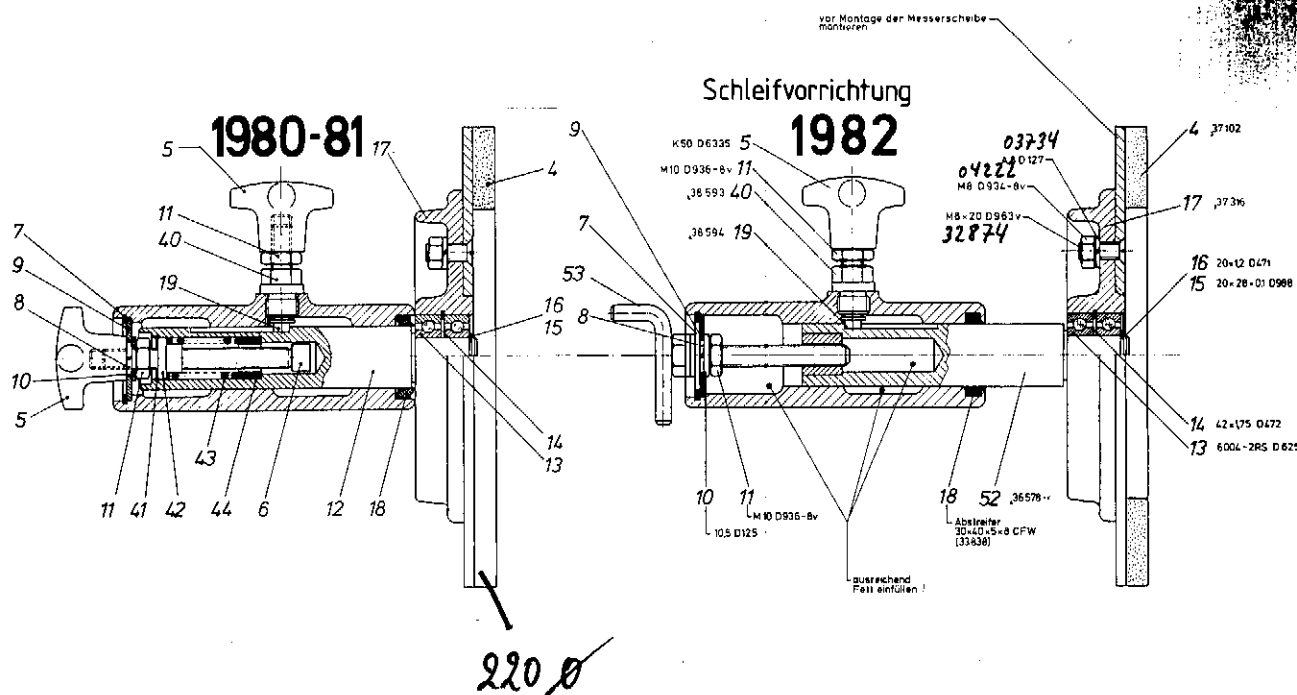


Bild Nr.	neue	Ersatzteile Nr. alt	Benennung	Stückz. pr. Gr.	Bemerkung
1	33577	= 45137	Fernbedienung Super EXAKTER Sprinter	1	4,1 m. 25/26/34/
2				1	Vofa
3	36985	45178	Fernbetätigung	1	
4	37604	SK 3245 - 2	Zahnstangengeber	1	
5	33870	N 480-3-1 S	Dichtkappe	1	
6	37605	SK 2576 - 3	Gehäuse	1	
7	37606	SK 3238 - 4	Deckel	1	
8	33865	1690 020 0	O-Ring	1	9,2x2,62
9	33873	SK 2653 - 4	Buchse	1	
10	37607	SK 3239 - 4	Ritzelwelle	1	
11	37608	SK 3241 - 4	Buchse f. Deckel	1	
12	37609		O-Ring	1	18,66x3,53
13	37610		Bolzen	1	6x30x27,5 D 1434
14	37611	SK 3262 - 4	Druckfeder	1	
15	37612	SK 3261 - 4	Druckplatte	1	12x4x45
16	37613		Senkschr.	1	5x10 D 963
17	37614	SK 3240 - 4	Hebel	1	
18	03325		Kugelknopf	1	
19	37615	SK 3242 - 4	Rastscheibe	1	
20	37616		Zyl.-Schr.	4	6x45 D 6912
21	37617	SK 2806 - 4	Druckfeder	1	
22	37618	SK 3142 - 4	Hebel	1	
23	37781		Geber-Grundplatte	1	
24	37366	5 168 00 10	Klappenverstellung = 45137	1	
25	37782		Seil m. Zahnstange	1	
26	37783		Hülle	1	2599 lg.
27	37784		6 Kt.-Mutter	2	16x1,5 D 936
28	33884	SK 2652 - 4	Drehwiderlager	1	30x110
29	37785		O-Ring	1	14,3x2,4
30	37786	1025 004 U	Dichtungsmutter	1	
31	37787		Teleskoprohr	1	
32	37788	1741 111 T	Gabelkopf	1	
33	37789	SK 3295 - 3	Druck-Zug-Betätigung Typ 8 kpl. mit Zahnstange	1	Hülle 14
34	33569		Lasche	1	
35	33573		Stellrohr	1	
36	33575		Hebel	1	

WICHTIG!

Bei Bestellungen von Ersatzteilen geben Sie bitte außer der Ersatzteilnummer stets Ihre Masch.-Nr. an.



* Vgl. Schleifvorrichtung neu

Bild Nr.	neue	Ersatzteile Nr. alt 81/79	Benennung	Stückz. pr. Gr.	Bemerkung
Baujahr 80 - 81					
1	38603		Schleifvorrichtung kompl.	1	
4	37102	=	Schleifscheibe	1	
* 5	37459	=	Kreuzgriff K 50 D 6335	2	
* 6	38596	37295	Schraube	1	
* 7	37498	=	Sich-Ring 40x2 D 472	1	
* 8	05819	=	Federring 10 D 7980	1	
* 9	38597	37497	Scheibe	1	
10	05495	=	Scheibe 10,5 D 125	1	
* 11	03990	=	6Kt-Mutter 10 D 936	2	Sich-Ring mitliefern
12	38599	36578	Welle 38599 nicht mehr lieferbar	1	
* 13	07324	=	Ri-Kugellg. 6004 - 2 RS	2	
* 14	05541	=	Sich-Ring 42x1,75 D 472	1	
* 15	31917	=	PS-Scheibe 20x28x0,1	x	
* 16	05535	=	Sich-Ring 20x1,2 D 471	1	
* 17	37316	=	Nabe	1	
* 18	33838	=	Abstreifring 30x40x5x8	1	
* 19	38594	37582	Gewindestift	1	
* 40	38593		Vschi-Schr.	1	Bauj. 81
41	42088		Sich-Ring 22x1,5 D 472	1	Bauj. 80
	38604		Sich-Ring 20x1,5 D 472	1	
42	38595		Bundmutter	1	
43	38598		Druckfeder 17x3x60	1	
44	42781		Buchse 16x20x11	1	nach Bedarf 80/81
Ab Baujahr 1982					
51	43600	30A, 70Dn	Schleifvorrichtung kompl.	1	
* 52	36578		Welle	1	
* 53	43602		Kurbel	1	

WICHTIG!

Bei Bestellungen von Ersatzteilen geben Sie bitte außer der Ersatzteilnummer stets Ihre Masch.-Nr. an.

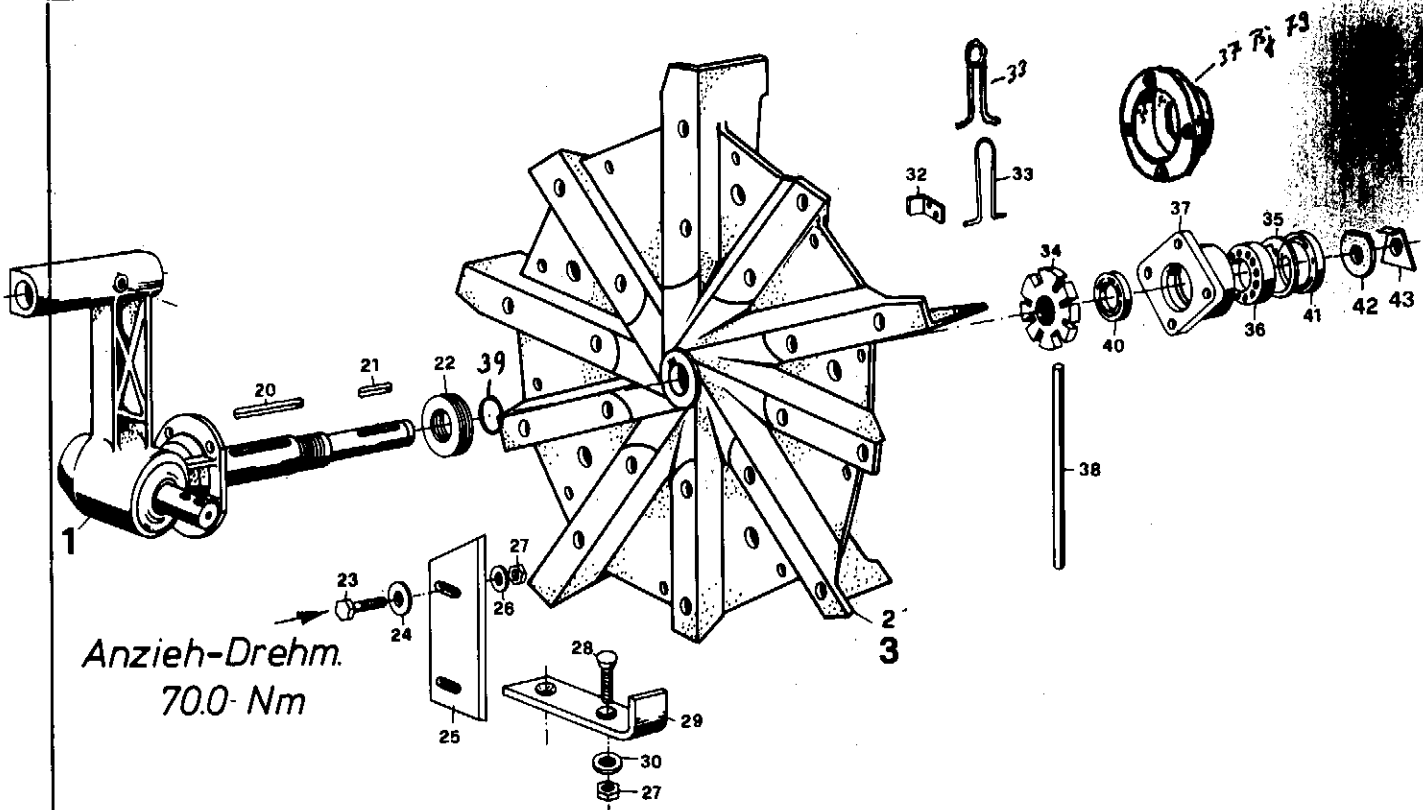


Bild Nr.	Ersatzteile Nr.			Benennung	Stückz. pr. Gr.	Bemerkung
	neu	NEU	alt			
1	39049		37452	Winkelgetriebe	1	
2	37101		=	Messerrad	1	
3	37465		=	Messerrad mit Messer	1	kpl. ausgewuchtet
20	38267		37453	Paßfeder	1	AM 12x8x63 D 6885
21	12167		=	Paßfeder	1	A 10x8x40 D 6885
22	37104		=	Tellerfeder	4	B 80 D 2093
23	04202		=	6 Kt-Schr.	20	12x35 D 933-88 V
24	37103		=	Tellerfeder	20	
25	35546		=	Häckselmesser	10	
26	05497		=	Scheibe	20	13 D 125
27	04696		=	6 Kt-Mutter	22	M 12 D 985
28	32049		=	Senkschr.	2	12x45 D 608 V
29	36785		=	Gegenschneide	1	
30	04206		=	Scheibe	2	14 D 1440 V
31	03352		=	6Kt-Schr.	4	12x30 D 933
32	38416		37502	Winkel	1	
33	38415		37466	Sperrfeder	1	
34	38414		=	Mutter	1	40x1,5 12 breit
35	11817		=	Sich-Ring	1	80x2,5 D 472
36	39051		12172	Pend-Kugellg.	1	2307 D 630
37	39048	39034	35562	Flanschlagergehäuse	1	
38	39047	42082	37514	Montierstange	1	
39	39048			O-Ring	1	40x5
40	39046			Rad-Dichtring	1	38x52x7 B 1 SL
41	39052			Rad-Dichtring	1	50x80x8 B 1
42	39041			Scheibe		
43	39042			Sicherungsblech		

WICHTIG!

Bei Bestellungen von Ersatzteilen geben Sie bitte außer der Ersatzteilenumm
stets Ihre Masch.-Nr. an.

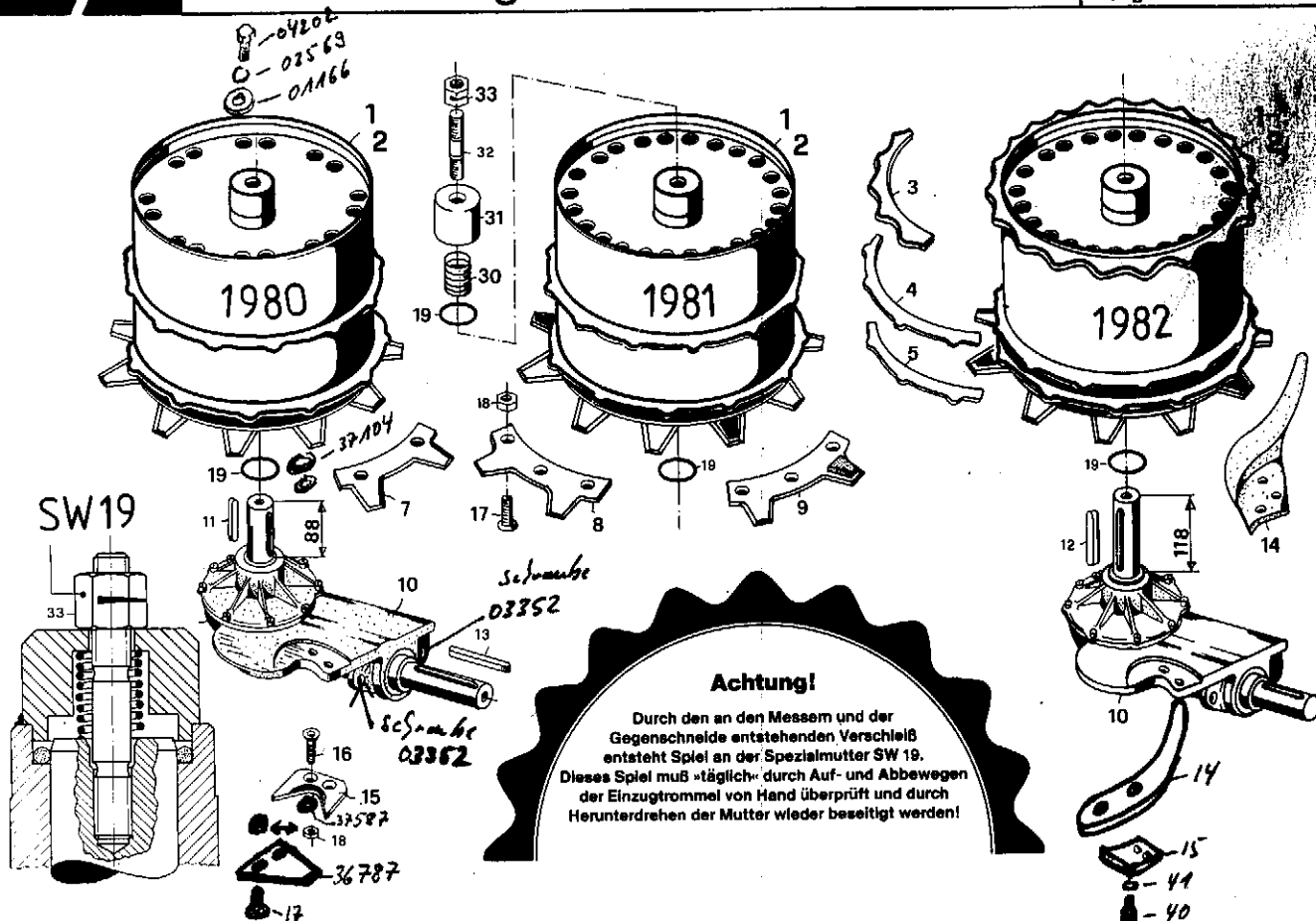


Bild Nr.	Ersatzteile Nr.			Benennung	Stückz. pr. Gr.	Bemerkung	
neu	alt	alt					
1	43439			Einzugschnecke	1	—	ab Bauj. 82
	40784			Einzugschnecke	1	+	Bauj. 81
	39056			Einzugschnecke	1	—	Bauj. 80
2	43440		37500	Einzugschnecke	1	—	Bauj. 82
	40786			Einzugschnecke	1	+	Bauj. 81
	39188		37299	Einzugschnecke	1	—	Bauj. 80
3	43329			Mitnehmersegment	4		
4	39184			Mitnehmersegment	3		
5	43328			Mitnehmersegment	4		
7	38420			2 T-Messer	6	—	Bauj. 80
8	40882			2 T-Messer	3		ab Bauj. 81
9	40829			2 T-Räummesser	3		ab Bauj. 81
10	40827		37456	Winkelgetriebe	1	—	ab Bauj. 82
	39189			Winkelgetriebe	1	—	Bauj. 80 + 81
11	37453			Paßfeder	1		
12	40793			Paßfeder	1		
13	37449			Paßfeder	2		
14	39190	43453	37476	Führung	1		
15	37962	40725	37962	Gegenmesser	1		
16	37496		37586	Senkschr.	2		
17	34902			Senkschr.	18		
18	04615			6 Kt.-Mutter	20		
19	39048			O-Ring	2		
30	06241			Druckfeder	1		
31	40885			Buchse	1		
32	40410			Stift-Schraube	1		
33	43444			Spezial-Schlitzmutter	1		
40	41797			Zylinderseife			
41	40940			Federling			

WICHTIG!

Bei Bestellungen von Ersatzteilen geben Sie bitte außer der Ersatzteilnummer stets Ihre Masch.-Nr. an.

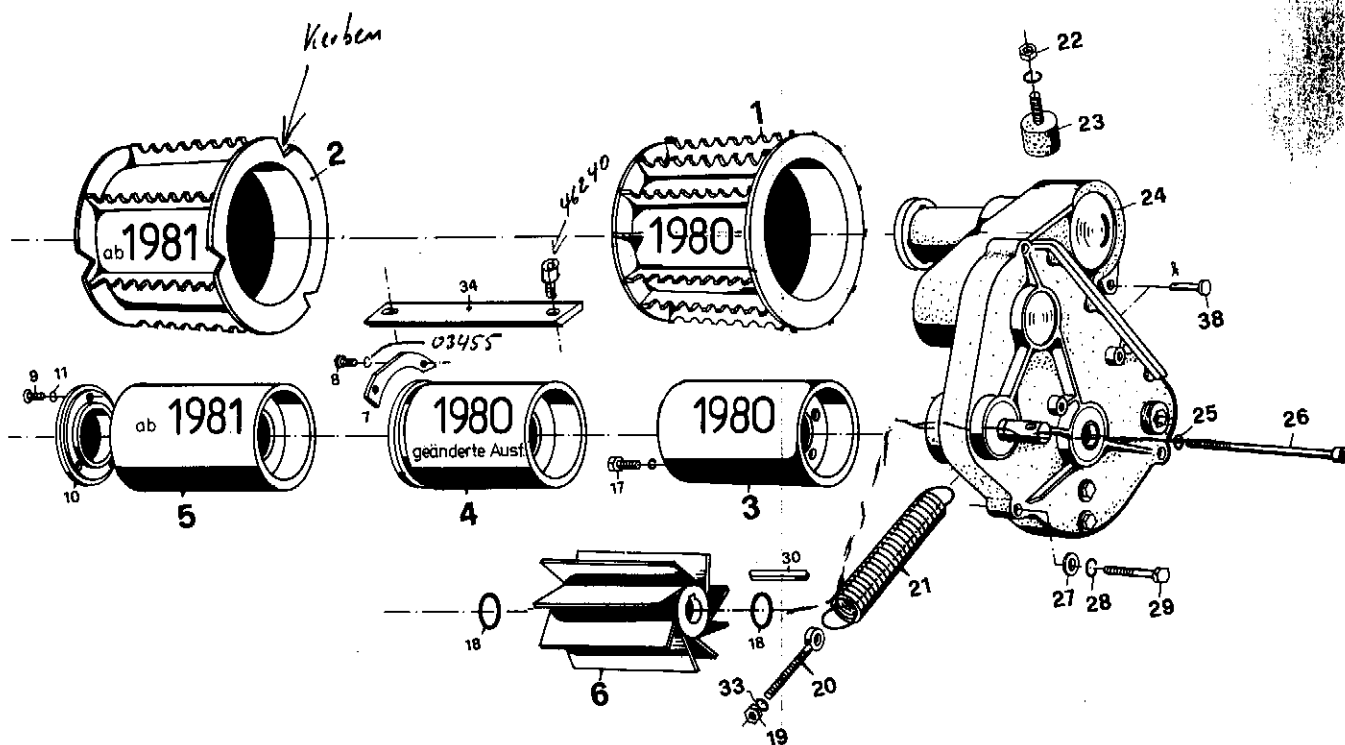


Bild Nr.	Ersatzteile Nr.		Benennung	Stückz. pr. Gr.	Bemerkung	
	neu	alt				
1	38665		Zackenwalze ohne Kerben 12 Rippen 180 Lg	1	—	Bauj. 80
1		37331	" mit Kerben 12 " 180 Lg			
2	43608		Zackenwalze 8 Rippen	1	+	ab Bauj. 82
	40400		Zackenwalze 8 Rippen + Schn.	1	—	Bauj. 81 — Sonders.
	40398		Zackenwalze 10 Rippen	1	—	Bauj. 81
3	38663		Glattwalze 118x190	1		Bauj. 80
4	40588		Glattwalze 118x190 mit Nut	1		Bauj. 80 geä. Ausf.
5	40591		Glattwalze 118x185	1		ab Bauj. 82
7		37333	"			
6	38620		Rippenwalze schräge Rippen	1		
8		37332	" gerade Rippen			
7	40633		Abstreifer	1		
8	03663		6Kt-Schr 6x16 D933 V	2		
9	40401		Senkschr. 6x20 D 7991-88 V	3		
10	40589		Buchse	1		
11	40402		F-Scheibe V 6,4 D 6798	3		
17	03991	"	6 Kt-Schr. 10x20 D 933	8		
18	37452	"	O-Ring 44x3	2		
19	04205	"	6Kt-Mutter 12 D 934 V	1		
20	37501	"	Augenschraube	1		
21	37451	"	Zugfeder	1		
22	03394	"	6Kt-Mutter M 8 D 934	1		
23	02448	"	Anschlagpuffer	1		
24	39054	37448	Stirnradgetriebe 37448 nicht mehr lieferbar	1		
25	03356	"	Federring 12 D 7980	1		
26	37450	"	Zyl.-Schr. 12x260 D 912	1		
27	05496	"	Scheibe 13 D 125	3		
28	03569	"	Federring A 12 D 127	3		
29	05603	"	6Kt-Schr. 12x65 D 931	2		
30	37449	"	Passfeder A 10x8x75 D 6885	2		
33	09202	"	Federring C 12,5 D 74361 V	1		
34	35480	"	Messer 30x8x245	1		
38	39202	"	Halbrundniet	1		

WICHTIG!

Bei Bestellungen von Ersatzteilen geben Sie bitte außer der Ersatzteilnummer stets Ihre Masch.-Nr. an.

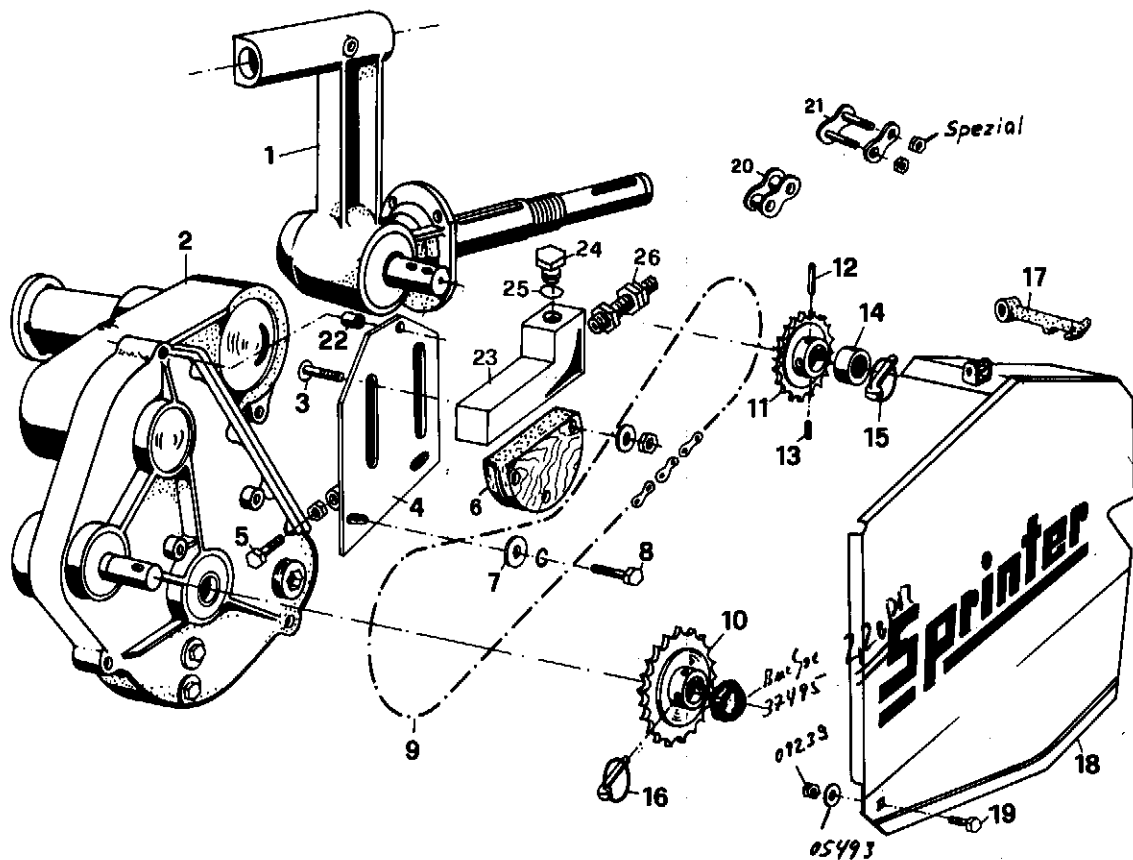
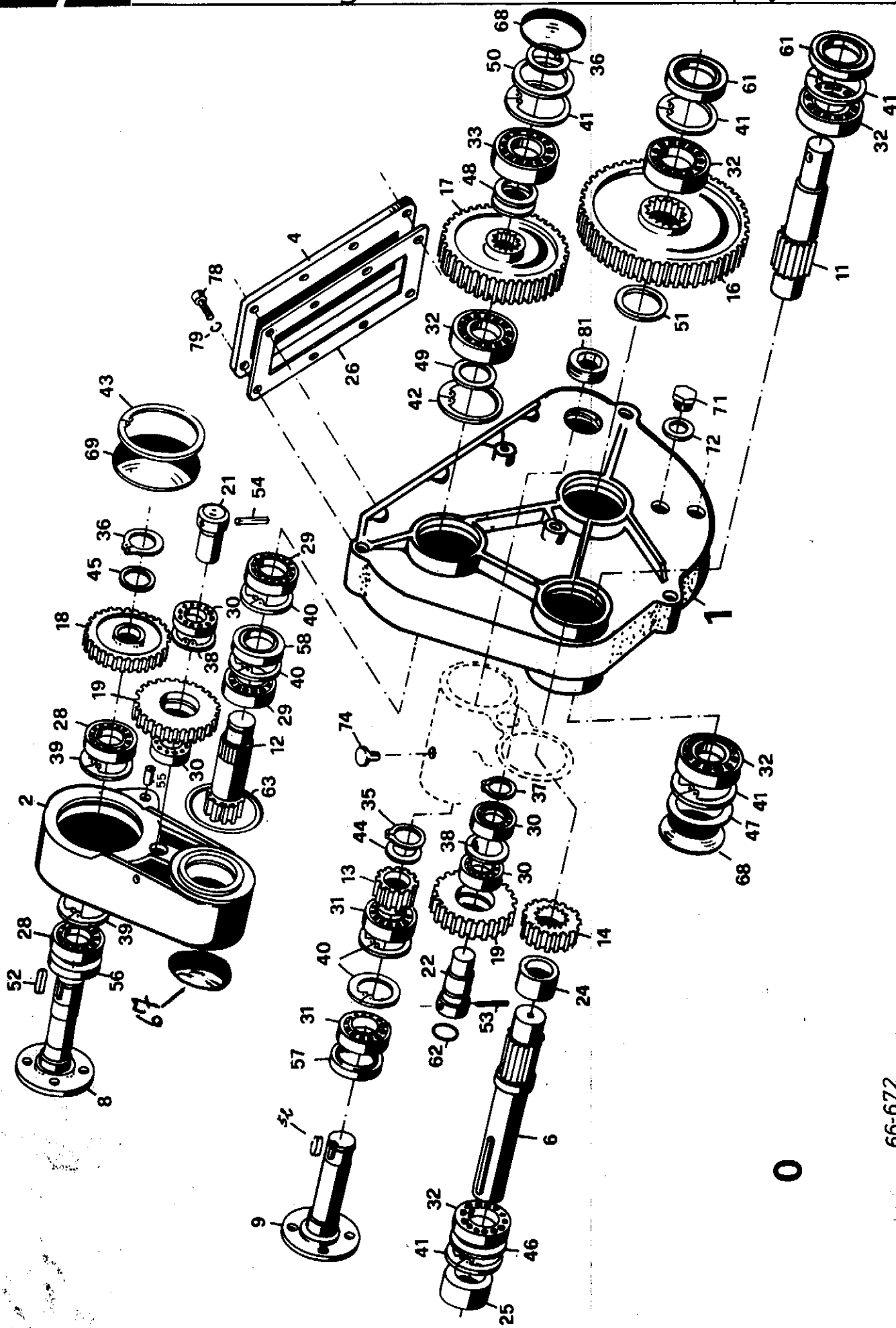


Bild Nr.	neu	Ersatzteile Nr. alt	Benennung	Stückz. pr. Gr.	Bemerkung
1	39049	37457	Winkelgetriebe	1	
2	39054	37448	Stirnradgetriebe	1	
3	04668	=	Firldschr.	2	
4	37512	=	Spannplatte	1	
5	14367	=	6 Kt-Schr.	1	
6	39208	37446	Spannklotz	1	
7	36613	=	Scheibe	2	
8	03312	=	6 Kt-Schr.	2	
9	39201	37464	Einfach Rollenkette	1	
10	37471	=	Kettenrad	1	
11	37468	=	Kettenrad	1	
12	37478	=	Scherstift	1	
13	37477	=	Füllstift	1	
14	37581	=	Kappe	1	
15	03708	=	Klappstecker	1	
16	37319	=	Klappstecker	1	
17	08274	=	Haubenhalter	1	
18	37493	=	Schutzdeckel	1	
19	32530	=	Flachrdschr.	1	
20	12990	=	Innenglied	1	
21	39733	12768	Schraubvgl.	1	Spezial m. M 6 D 985
22	37494	=	Distanzbuchse	1	
23	39207	=	Ölbehälter	1	
24	39212	=	Verschlußschr.	1	
25	33997	=	O-Ring	1	
26	39040	=	Ventil	1	

WICHTIG!

Bei Bestellungen von Ersatzteilen geben Sie bitte außer der Ersatzteilnummer stets Ihre Masch.-Nr. an



WICHTIG!

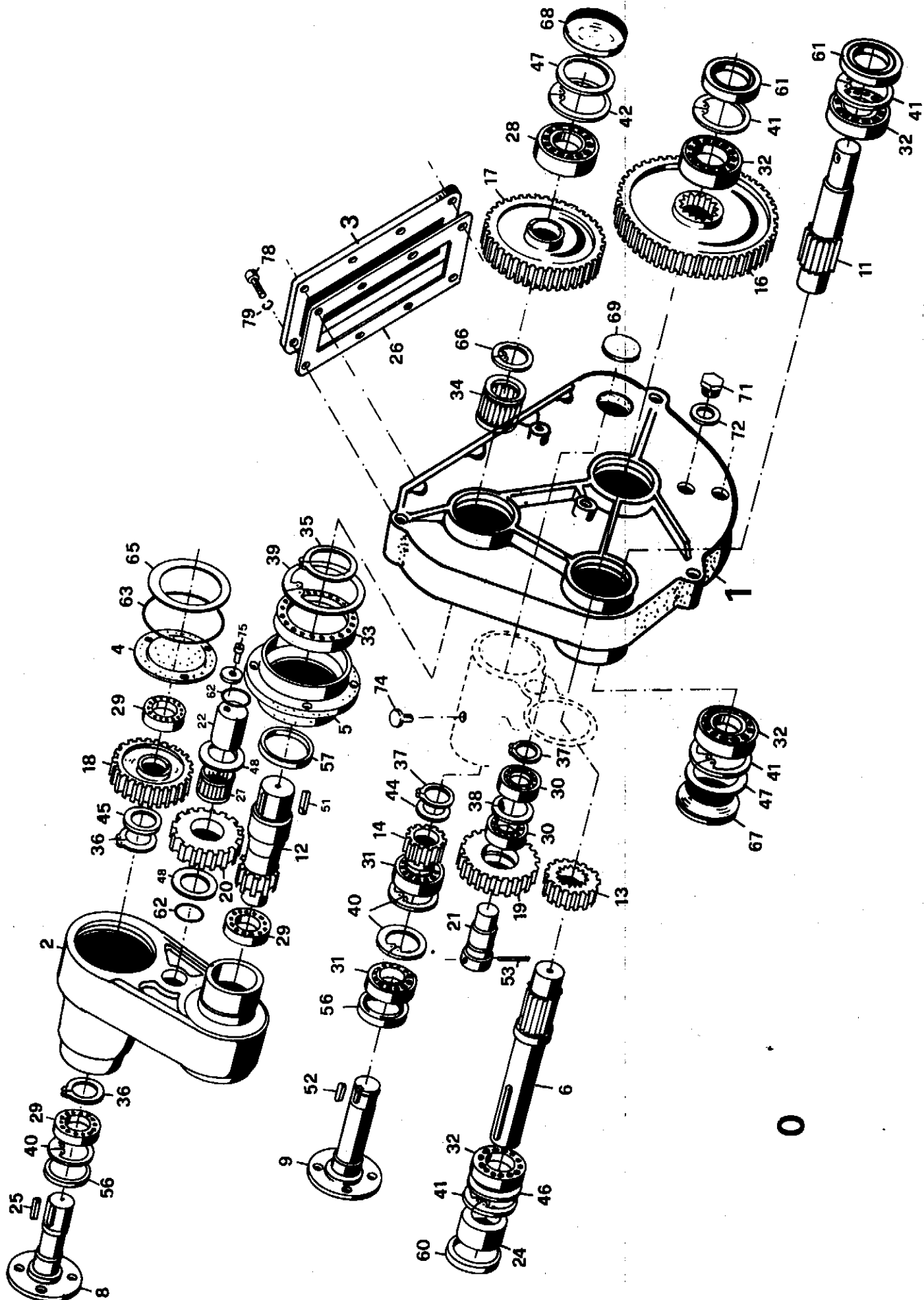
Bei Bestellungen von Ersatzteilen geben Sie bitte außer der Ersatzteilnummer
stets Ihre Masch.-Nr. an.

66-672.

Bild Nr.	neu	Ersatzteile Nr. alt	Benennung	Stückz. pr. Gr.	Bemerkung
0	37448	3.20.01.1	Stirnradgetriebe <i>im Tank</i>	1	37448
1	37808	01.0276.1	Gehäuse	1	
2	37622	01.0273.2	Gehäuse	1	39054
4	37623	08.0094.3	Deckel	1	
6	37810	10.0283.3	Hohlwelle	1	
8	37811	12.0046.4	Flanschwelle	1	
9	37812	12.0047.4	Flanschwelle	1	
11	37813	37.0196.4	Stirnritzelwelle	1	
12	37814	37.0197.4	Stirnritzelwelle	1	
13	37815	37.0198.4	Stirnritzel	1	
14	37816	37.0199.4	Stirnritzel	1	
16	37817	38.0217.4	Stirnrad	1	
17	37818	38.0218.4	Stirnrad	1	
18	37819	38.0219.4	Stirnrad	1	
19	37820	38.0220.4	Zwischenrad	2	
21	37821	64.0036.4	Bolzen	1	
22	37822	64.0037.4	Bolzen	1	
24	37823	65.0203.4	Distanzbuchse	1	
25	37824	65.0330.4	Schrumpfring	1	
26	37825	70.0049.3	Dichtung	1	
28	13009		Ri-Kugellg. 6006	2	
29	37826		Ri-Kugellg. 6007	2	
30	37827		Ri-Kugellg. 16004	4	
31	05394		Ri-Kugellg. 6206	2	
32	07066		Ri-Kugellg. 6207	5	
33	27892		Ri-Kugellg. 6306	1	
35	05536		Sich-Ring 25x1,2 D 471	1	
36	37828		Sich-Ring 30x2 D 471	2	
37	37829		Sich-Ring 20x1,75 D 471	1	
38	05541		Sich-Ring 42x1,75 D 472	2	
39	05539		Sich-Ring 55x2 D 472	2	
40	05399		Sich-Ring 62x2 D 472	4	
41	05540		Sich-Ring 72x2,5 D 472	5	
42	37830		Sich-Ring J 72x2,5 V	1	
43	37831		Sich-Ring 100x2 D 472	1	
44	27798		PS-Scheibe 25x35x0,1	x	
	37832		PS-Scheibe 25x35x0,3	x	
	27799		PS-Scheibe 25x35x0,5	x	
45	27800		PS-Scheibe 30x42x0,1	x	
	12156		PS-Scheibe 30x42x0,2	x	
	12186		PS-Scheibe 30x42x0,5	x	
46	09570		PS-Scheibe 56x72x0,1	x	
	11682		PS-Scheibe 56x72x0,3	x	
	11658		PS-Scheibe 56x72x0,5	x	
47	11659		PS-Scheibe 56x72x1	1	
48	12777		St-Scheibe 30x42x2,5	2	
49	37834		St-Scheibe 35x45x2,5	1	
50	37835		St-Scheibe 56x72x2,5	1	
51	33824		St-Scheibe 40x50x2,5	1	
52	37836		Paßfeder A 8 B x 7 x 25 D 6885	2	
53	37837		Spannhülse 4x36 D 7346	1	
54	37838		Spannhülse 4x45 D 7346	1	
55	37839		Spannhülse 12x14 D 7346	1	
56	37840		Rad-Dichtr. 40x55x7 BA	1	
57	37841		Rad-Dichtr. 40x62x7 BA	1	
58	37842		Rad-Dichtr. 35x62x8 BA	1	
60	37843		Rad-Dichtr. 55x72x8 BA	1	
61	37805		Rad-Dichtr. 35x72x10 BA	2	
62	37844		O-Ring 22-1,5	1	
63	37845		O-Ring 80-1,5	1	
67	12780		V-Scheibe 52 D 470	1	
68	07065		V-Scheibe 72 D 470	2	
69	37846		V-Scheibe 100x2 D 470	1	
71	37847		Vschl-Schr. M14x1,5 o. Freistich (910)	2	
72	37848		Dichtring Cu-As 16x20x1,5 D 7603	2	
74	13976		Entlüfter 69	1	
75	04210		Getriebeöl 90 0,25 Liter	1	
76	12816		Fließfest x RF 0,33 Liter	1	
78	12497		Zyl-Schr. 8x16 D 912	8	
79	05818		Federling 8 D 7980	8	
81	37849		Vschl-Schr. 42x1,5 D 906	1	

WICHTIG!

Bei Bestellungen von Ersatzteilen geben Sie bitte außer der Ersatzteilnummer stets Ihre Masch.-Nr. an.



WICHTIG!

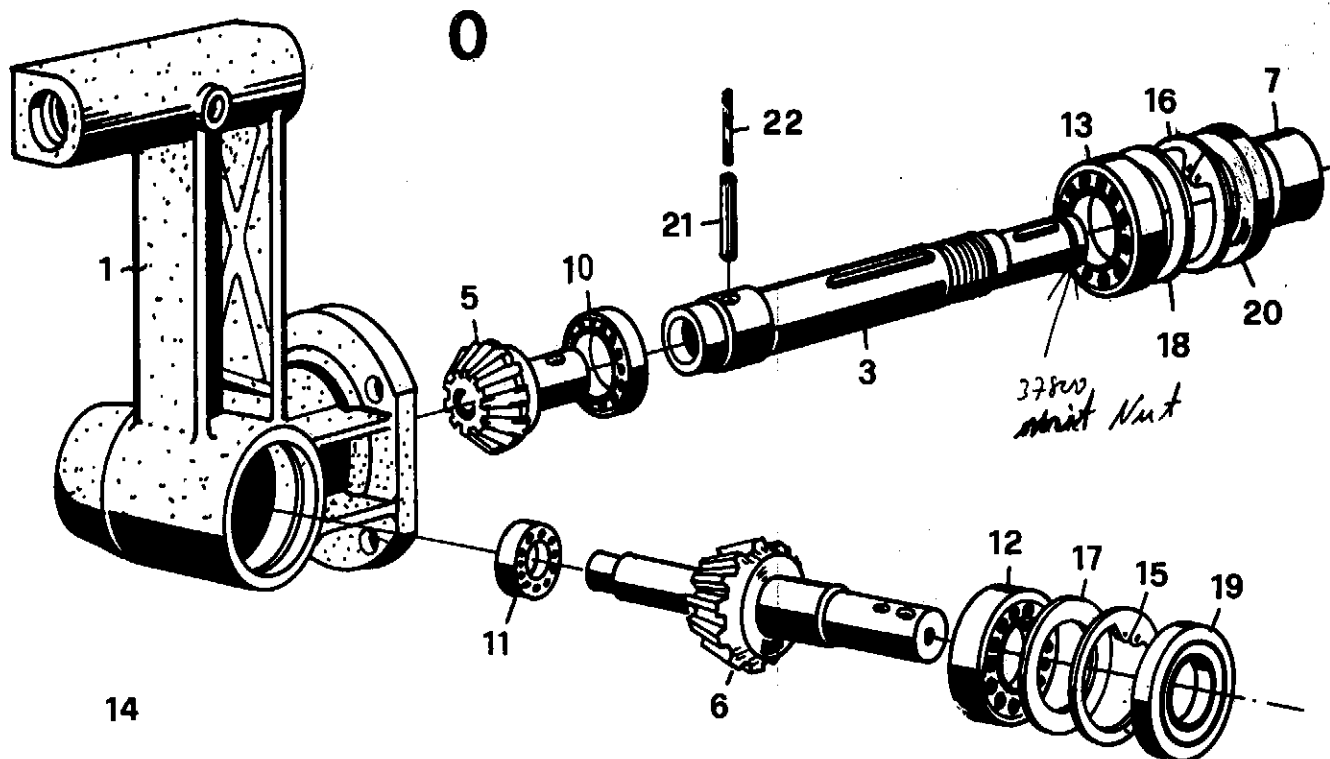
Bei Bestellungen von Ersatzteilen geben Sie bitte außer der Ersatzteilnummer
stets Ihre Masch.-Nr. an.

0	39054	3.20.02.1	Stirnradgetriebe		1
1	39692	01.0307.1	Gehäuse		1
2	39693	01.0303.2	Gehäuse		1
3	37623	08.0094.3	Deckel		1
4	39694	09.0123.4	Lagerdeckel		1
5	39718	09.0124.3	Lagerdeckel		1
6	39695	10.0307.3	Hohlwelle		1
8	39696	12.0051.4	Flanschwelle		1
9	39697	12.0052.4	Flanschwelle		1
11	37813	37.0196.4	Stirnnitzelwelle	Z = 11	1
12	39698	37.0205.4	Stirnnitzelwelle	Z = 11	1
13	39699	37.0203.4	Stirnnitzel	Z = 18	1
14	39700	37.0204.4	Stirnnitzel	Z = 15	1
16	39701	38.0236.4	Stirnrاد	Z = 75	1
17	39702	38.0232.4	Stirnrاد	Z = 49	1
18	39703	38.0231.4	Stirnrاد	Z = 28	1
19	39704	38.0234.4	Zwischenrad	Z = 21	1
20	39705	38.0235.4	Zwischenrad	Z = 17	1
21	39706	64.0038.4	Bolzen		1
22	39707	64.0039.4	Bolzen		1
24	39708	65.0349.4	Schrumpfring		1
25	39709	60.0040.4	Paßfeder	AB 10x8x35 Sonder	1
26	37825	70.0049.3	Dichtung		1
27	28945		Nadelkranz	K 32x39x18	1
28	35801		Ri-Kugellg.	6209	1
29	37826		Ri-Kugellg.	6007	3
30	39711		Ri-Kugellg.	16005	2
31	05394		Ri-Kugellg.	6206	2
32	07066		Ri-Kugellg.	6207	4
33	39720		Ri-Kugellg.	16015	1
34	39717		Nadelhülse	HK 5022 RS	1
35	36866		Sich-Ring	75x2,5 D 471	1
36	11648		Sich-Ring	35x2,5 D 471	2
37	39712		Sich-Ring	25x2 D 471	2
38	05537		Sich-Ring	47x1,75 D 472	1
39	39719		Sich-Ring	115x4 D 472	1
40	05399		Sich-Ring	62x2 D 472	4
41	05540		Sich-Ring	72x2,5 D 472	4
42	27736		Sich-Ring	85x3 D 472	1
44	27798		PS-Scheibe	25x35x0,1	x
45	09870		PS-Scheibe	35x45x0,1	x
46	09570		PS-Scheibe	56x72x0,1	x
47	39715		PS-Scheibe	75x85x0,1	x
48	39725		PS-Scheibe	32x45x1	x
51	39731		Paßfeder	B 8x7x22	1
52	37836		Paßfeder	AB 8x7x25	1
53	39710		Spannhülse	4x40 D 7346	1
56	39713		Rad-Dichtring	45x62x7 BA	2
57	39721		Rad-Dichtring	80x100x7 BA B SL	1
60	37843		Rad-Dichtring	55x72x8 BA	1
61	37805		Rad-Dichtring	35x72x10 BA	2
62	39724		O-Ring	OR 32x2	2
63	39726		O-Ring	OR 120x2	1
65	39727		Sprengring	SB 120	1
66	39716		Sprengring	SB 58	1
67	09567		Verschlußdeckel	72 D 442	1
68	39714		Verschlußdeckel	85 D 442	1
69	05403		Verschlußdeckel	62 D 442	1
71	37847		Verschlußschr.	16x1,5	2
72	37848		Dichtring Cu-As	16x20x1,5	2
74	13976		Entlüfter	6,9	1
75	39722		Zyl-Schr.	6x12 D 7984	1
76	39728		Zyl-Schr.	6x8 D 7984	3
77	39729		Zyl-Schr.	8x25 D 7984	6
78	12497		Zyl-Schr.	8x16 D 912	8
79	05818		Federring	8 D 7980	14
80	39723		Scheibe	6,4 D 7349	1
81	12816		Fließfett	XRF 0,25 ltr.	1
82	04210		Getriebeöl	SAE 90 0,25 ltr.	1

WICHTIG!

Bei Bestellungen von Ersatzteilen geben Sie bitte außer der Ersatzteilnummer

stets Ihre Masch.-Nr. an.

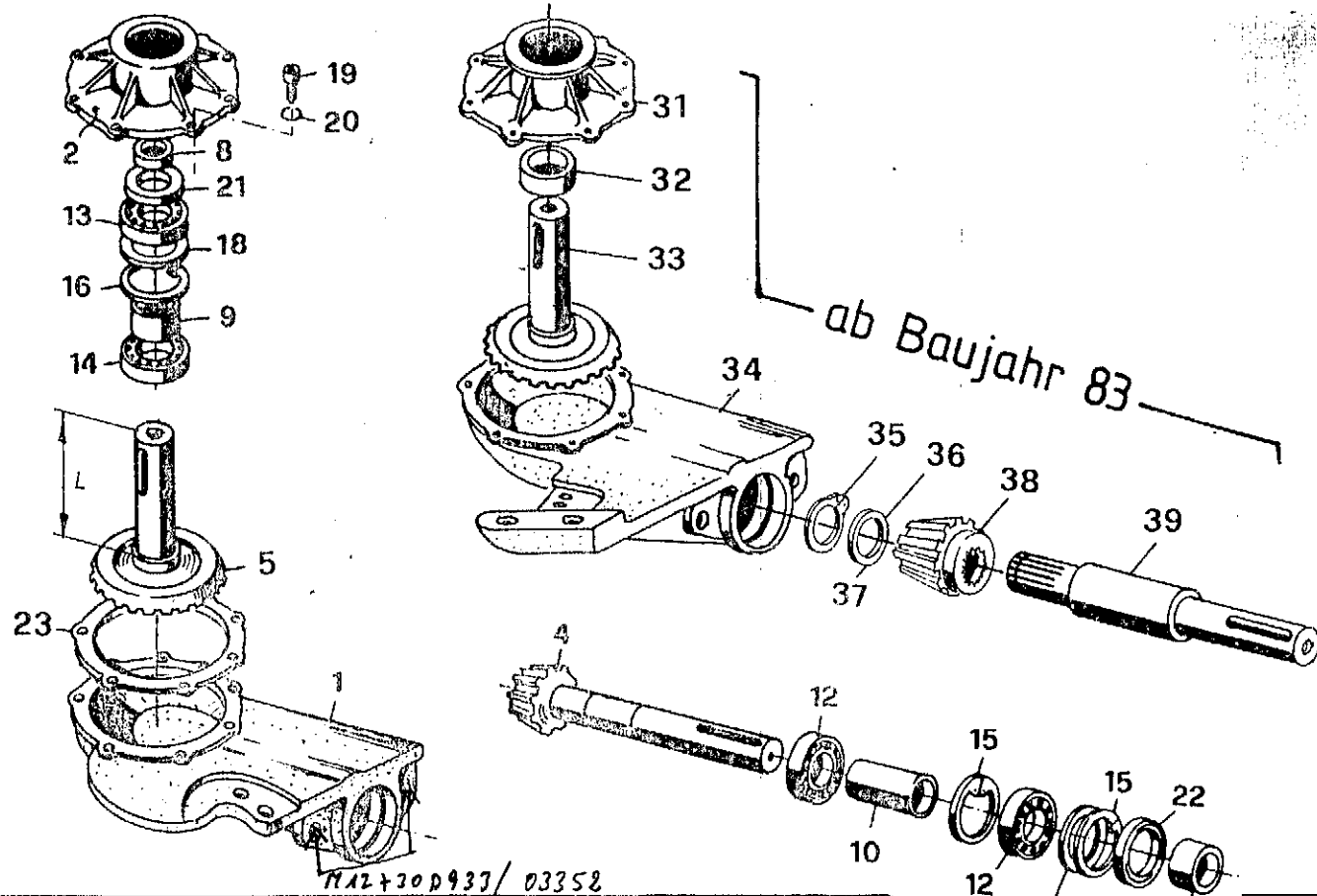


Fließfett 0,25 Ltr.

Bild Nr.	neu	Ersatzteile Nr. alt	Benennung	Stückz. pr. Gr.	Bemerkung
0	39049	1.92.02.137802	Winkelgetriebe	1	
1	39684	01.0277.137621	Gehäuse	1	
3	39683	10.0308.337800	Antriebswelle	1	
5	37801	32.0151.4	Kegelritzelwelle	1	Z = 15
6	37802	33.0151.4	Kegelradwelle	1	Z = 18
7	37803	65.0332.4	Schrumpfring	1	
10	09775		Ri-Kugellg.	1	6008
11	37804		Ri-Kugellg.	1	6203
12	07066		Ri-Kugellg.	1	6207
13	05379		Ri-Kugellg.	1	6208
14	12816		Fließfett	1	x RF 0, Liter
15	05540		Sich-Ring	1	72x2,5 D 472
16	11817		Sich-Ring	1	80x2,5 D 472
17	09570		PS-Scheibe	x	56x72x0,1
	11682		PS-Scheibe	x	56x72x0,3
	11658		PS-Scheibe	x	56x72x0,5
18	28028		PS-Scheibe	x	63x80x0,1
	28030		PS-Scheibe	x	63x80x0,3
19	37805		Rad-Dichtr.	1	35x72x10 BA
20	37806		Rad-Dichtr.	1	55x80x8 BA
21	05778		Spannhülse	1	8x45 D 1481
22	34617		Spannhülse	1	5x45 D 1481

WICHTIG!

Bei Bestellungen von Ersatzteilen geben Sie bitte außer der Ersatzteilnummer stets Ihre Masch.-Nr. an.



112+30D937/03358

Bild Nr.	neu	Ersatzteile Nr. alt	Benennung	Stückz. pr. Gr.
0	40827	1.93.03.2	Winkelgetriebe L = 118	1
0	39189	1.93.02.2	Winkelgetriebe L = 88	1
1	39685	01.0313.2	Gehäuse	1
2	39686	09.0128.3	Lagerdeckel	1
4	39687	32.0161.3	Kegelritzelwelle Z = 13 L = 270	1
5	42805	33.0184.3	Kegelradwelle Z = 21 L = 220	1
5	39688	33.0165.3	Kegelradwelle Z = 21 L = 190	1
7	39689	65.0358.4	Schrumpfring	1
8	39690	65.0357.4	Schrumpfring	1
9	37795	65.0334.4	Distanzring	1
10	39691	65.0356.4	Distanzring	1
11	37797		Stiftschr. 12x40 D 939 -- 10 K	1
12	07066		Rillenkugellg. 6207	2
13	05379		Rillenkugellg. 6208	1
14	12230		Rillenkugellg. 6208 Z	1
15	05540		Sich-Ring 72x2,5 D 472	2
16	11817		Sich-Ring 80x2,5 D 472	1
17	09570		PS-Scheibe 56x72x0,1	x
	11682		PS-Scheibe 56x72x0,3	x
	11658		PS-Scheibe 56x72x0,5	x
18	28028		PS-Scheibe 63x80x0,1	x
	28030		PS-Scheibe 63x80x0,3	x
19	14136		Zyl. Schr. 8x25 D 912	8
20	05816		Federring 8 D 7980	8
21	37798		Rad-Dichtring 55x70x8 BA	1
22	37799		Rad-Dichtring 55x72x8 BASL	1
23	39730	70.0050.4	Dichtung	1

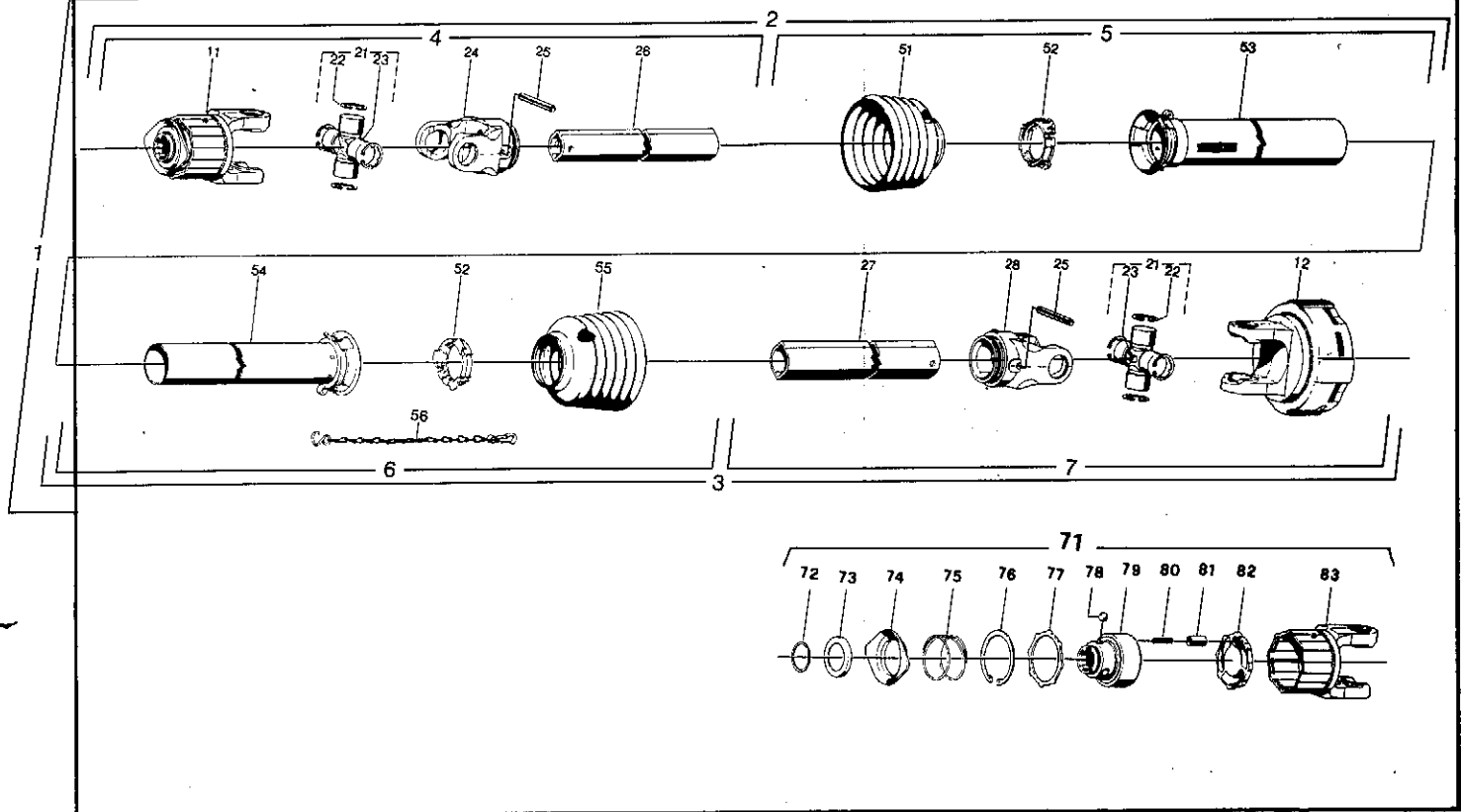
ab 32268 Bauj. 82

ab 32268

0,6 Ltr.
XRF
Fließfett

Ab Baujahr 83

30	45080	Winkelgetriebe	1
31	45117	Lagerdeckel	1
32	45119	Distanzring	1
33	45118	Kegelradwelle Z = 16	1
34	45111	Gehäuse	1
35	37594	Sich-Ring 30x2 D 471	1
36	38709	Stützscheibe 30x42x2,5	1
37	27800	PS-Scheibe 30x42x0,1	x
	12186	PS-Scheibe 30x42x0,5	x
38	45120	Kegelritzel	1
39	45112	Kegelritzel	1



Produkt-Nr. Reference no. No. du produit	Drawing-Nr. Part no. Référence	Zeichnungs-Nr. Drawing no. No. du plan	Stückzahl No. of pieces No. de pièces	Technische Angaben Technical data Données techniques	Bezeichnung	Désignation	Dénomination
1	38 696	9722	1	W2400-SC24-F3-K92/4	Gelenkwelle mit Schutz	P.T.O. drive shaft with guard	Transmission avec protecteur
2	43 089	33 18 54	1	WH2400-SC24-F3	Innere Gelenkwellenhälfte mit äußerer Schutzhälfte	Inner P.T.O. drive shaft half with outer guard half	Demi-transmission intérieure avec demi-protecteur extérieur
3	43 090	33 75 93	1	WH2400-SC24-K92/4	Äußere Gelenkwellenhälfte mit innerer Schutzhälfte	Outer P.T.O. drive shaft half with inner guard half	Demi-transmission extérieure avec demi-protecteur intérieur
4	43 091	33 18 56	1	WH2400-F3	Innere Gelenkwellenhälfte	Inner P.T.O. drive shaft half	Demi-transmission intérieure
5	43 092	35 12 53	1	SC24	Äußere Schutzhälfte	Outer guard half	Demi-protecteur extérieur
6	43 093	34 84 64	1	SC24	Innere Schutzhälfte	Inner guard half	Demi-protecteur intérieur
7	43 094	33 75 94	1	WH2400-K92/4	Äußere Gelenkwellenhälfte	Outer P.T.O. drive shaft half	Demi-transmission extérieure
11	43 095	56.181.02	1	F3-R-2400-1 3/8" (6)	Stiftfreilauf komplett	Pin-type overrunning clutch complete	Roue libre à doigts complète
12	40 580	56.221.16	1	K92/4-B-2400-1 3/8" (6), M = 1050 Nm	Reibkupplung komplett	Friction clutch complete	Limiteur à friction complet
21	40 501	35.00.0.0	2		Kreuzgarnitur komplett	Cross and bearing kit complete	Croisillon complet
22	40 502	6.2.3.7.0.0	8	32 x 1,2 DIN 984	Sicherungsring	Retaining ring	Jonc
23	12 410	6.3.2.2.0.1	2	BM8 x 1 DIN 71412	Kegel - Schmierlippe	Lubricating fitting	Graisseur
24	40 503	35.1.3.0.0	1	RG2400 - 1b	Rittengabel	Inboard yoke	Mâchoire à gorge
25	12 155	6.1.0.5.0.8	2	10 x 80 DIN 1481	Spannsift	Spring type straight pin	Goupille élastique
26	43 096	7.5.2.5.9.5	1	16 GA, L = 440 mm	Profilrohr, beschichtet	Profile tube, coated	Tube profilé, couvert
27	43 097	7.5.3.6.1.5	1	20 B, L = 415 mm	Profilrohr	Profile tube	Tube profilé
28	40 506	35.1.4.0.0	1	RG2400 - 2a	Rittengabel	Inboard yoke	Mâchoire à gorge
51	32 187	84.13.0.5	1		Schutztrichter	Guard cone	Cône protecteur
52	32 184	8.2.8.3.0.4	2		Gleifring	Bearing ring	Bague de glissement
53	37 652	8.0.3.9.0.3	1	L = 345 mm	Äußerschutzrohr mit Kappe	Outer guard tube with bearing housing	Tube de protection extérieur avec carter
54	37 650	8.0.3.8.0.3	1	L = 340 mm	Innenschutzrohr mit Kappe	Inner guard tube with bearing housing	Tube de protection intérieur avec carter
55	40 509	84.14.0.6	1		Schutztrichter	Guard cone	Cône protecteur
56	12 371	8.2.3.6.0.3	1		Haltekeile	Safety chain	Chaînette

Produkt-Nr. Reference no. No. du produit	Drawing-Nr. Part no. Référence	Zeichnungs-Nr. Drawing no. No. du plan	Stückzahl No. of pieces No. de pièces	Technische Angaben Technical data Données techniques	Bezeichnung	Désignation	Dénomination
71	43 095	56.181.02	1	F3-R-2400-1 3/8" (6)	Stiftfreilauf komplett, Rechtsdrehinn	Pin-type overrunning clutch complete, clockwise rotation	Roue libre à doigts complète, rotation à droite
72	12 350	6.2.0.7.0.0	1	SP42 DIN 5417	Sprengring	Snap ring	Circlop
73	12 351	1.6.2.0.1.4	1		Winkelring	Back-up ring	Bague d'arrêt
74	12 352	6.5.0.3.0.5	1		Sperrhülse	Lock collar	Verrou
75	12 353	6.6.0.1.4.6	1		Druckfeder	Compression spring	Ressort de compression
76	12 355	6.2.1.5.0.0	1	80 x 2,5	Sicherungsring	Retaining ring	Jonc
77	12 354	5.5.1.5.1.0	1		Druckscheibe	Supporting ring	Rondelle pour bague de frein
78	12 355	6.4.0.1.0.2	3	1/2" V DIN 5401	Kugel	Ball	Bille
79	12 356	5.6.1.1.0.5	1	1 3/8" (6)	Nabe	Hub	Moyeu
80	12 357	6.6.0.1.4.4	6		Druckfeder	Compression spring	Ressort de compression
81	12 358	5.6.7.8.0.1	6		Rolle	Drive pin	Doigt entraîneur
82	12 359	5.6.1.2.0.0	1		Mitnahmescheibe	Drive plate	Disque d'entraînement
83	43 098	35.3.1.1.9	1		Kupplungsgehäuse	Clutch housing	Boîtier

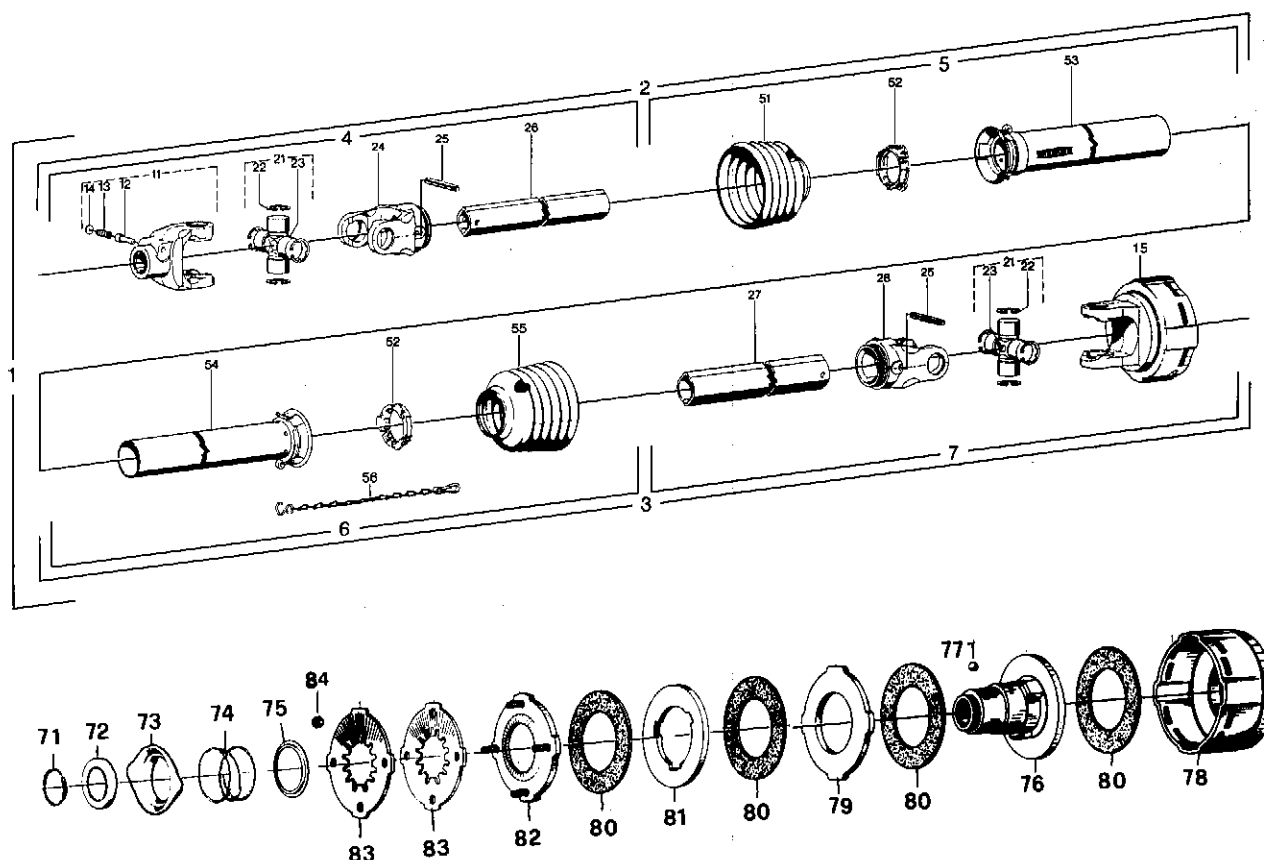


Bild Nr.	neu	Ersatzteile Nr. alt	Benennung	Stückz. pr. Gr.	Bemerkung
1	38695	9720	Gelenkwelle W 2400 - SC 24 - K 92/4	1	
2	40490	331133	Innere Gelenkwellenhälfte mit äußerer Schutzh.	1	
3	40491	337584	Äußere Gelenkwellenhälfte mit innerer Schutzh.	1	
4	40492	320886	Innere Gelenkwellenhälfte	1	
5	40493	82.164	Äußere Schutzhälfte	1	
6	40494	82.163	Innere Schutzhälfte	1	
7	40495	320887	Äußere Gelenkwellenhälfte	1	
11	40496	35.10.00	Aufsteckgabel	1	kpl.
12	40497	65.01.12	Schiebestift	1	
13	40498	66.01.49	Druckfeder	1	
14	40499	16.11.22	Scheibe	1	
15	40500	56.221.16	Reibkupplung	1	kpl.
21	40501	35.00.00	Kreuzgarnitur	2	kpl.
22	40502	62.37.00	Sicherungsring	8	
23	12410	63.22.01	Kegel-Schmiernippel	2	
24	40503	35.13.00	Rillengabel	1	
25	12155	61.05.08	Spannstift	2	10x80 D 1481
26	40504	75.25.95	Profilrohr	1	1b GA; L = 490
27	40505	75.36.15	Profilrohr	1	2 a G; L 465
28	40506	35.14.00	Rillengabel	1	
51	40507	84.12.05	Schutztrichter	1	
52	32184	82.83.04	Gleitring	2	
53	40508	80.39.03	Außenschutzrohr	1	mit Kappe L = 405
54	32237	80.38.03	Innenschutzrohr	1	mit Kappe L = 400
55	40509	84.14.06	Schutztrichter	1	
56	12371	82.36.03	Haltekette	1	600 lang
71	12350	62.07.00	Sprengring	1	
72	13351	16.20.14	Winkelring	1	
73	12352	65.03.05	Ziehverschluß	1	
74	12353	66.01.46	Druckfeder	1	
75	12376	16.20.16	Stützring	1	
76	13508	56.64.12	Flanschnabe	1	1 3/8" D 9611 A
77	12355	64.01.02	Kugel	3	1/2" D 5401
78	40510	35.62.01	Kupplungsgehäuse mit Flansch. Gr.: 2400	1	
79	13504	56.66.02	Zwischenscheibe	1	
80	12380	56.73.00	Reibscheibe	4	
81	13503	56.67.01	Mitnahmescheibe	1	
82	12379	56.66.05	Druckscheibe	1	kpl.
83	12378	66.09.00	Tellerfeder-3 mm	2	152 x63x3
84	03394	60.51.05	6kt-Mutter	4	M 8 D 934

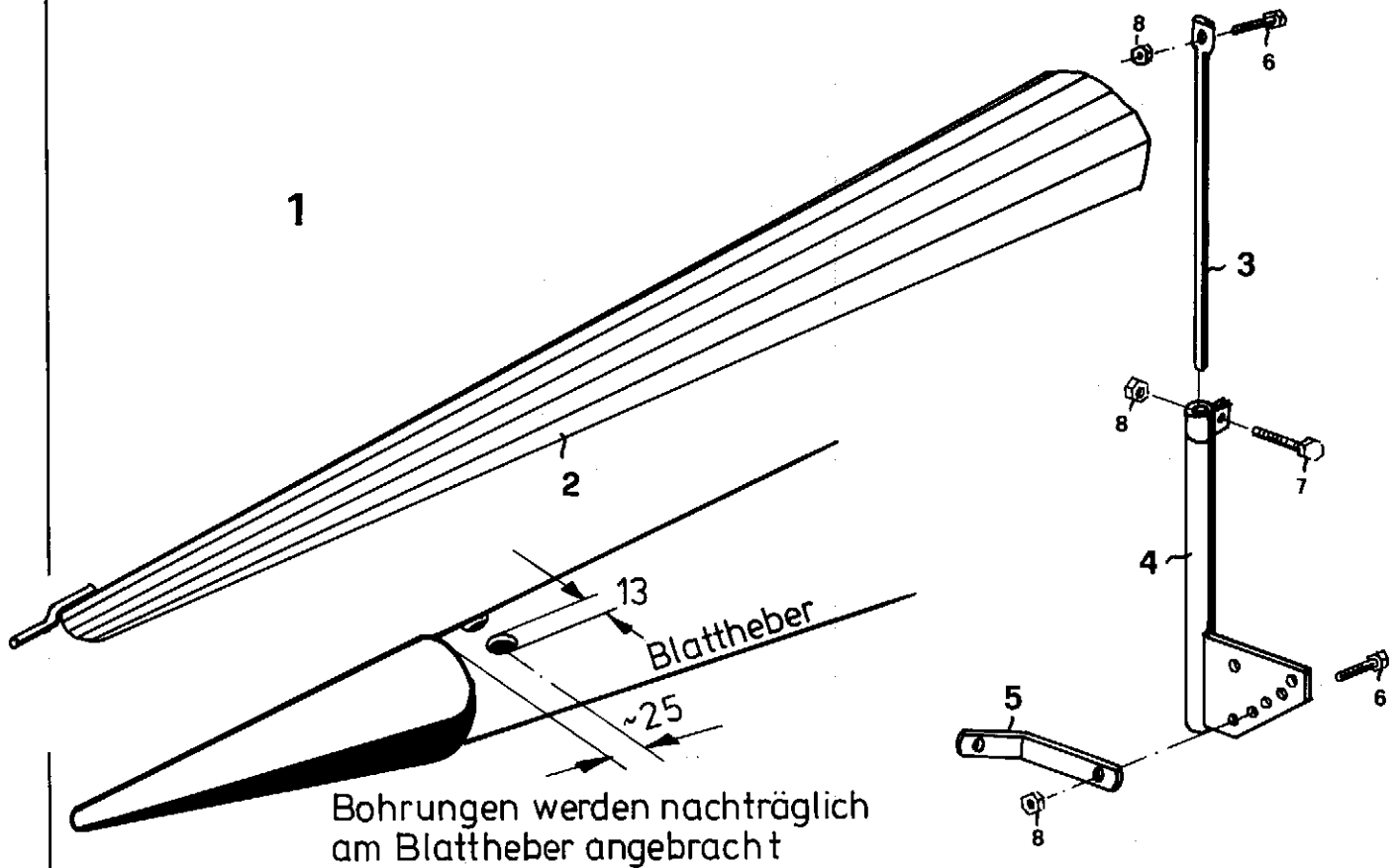
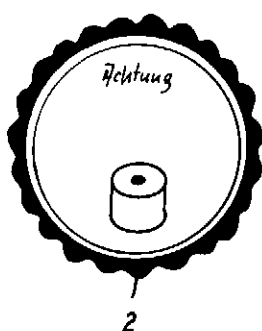
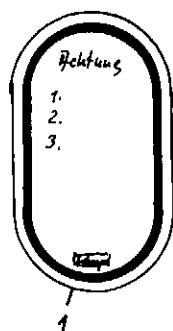


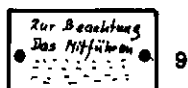
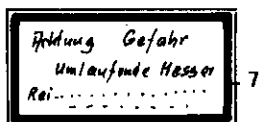
Bild Nr.	neu	Ersatzteile Nr. alt	Benennung	Stückz. pr. Gr.	
1	39388		Halmteiler kpl.	1	Sonderausrüstung
2	39382		Halmteiler	1	
3	39383		Rohr	1	
4	39386		Halterung	1	
5	39387		Winkel	1	
6	03740		6Kt-Schr. 12x30 D 933 v	4	
7	35312		6 Kt-Schr. 12x50 D 931	1	
8	04696		6 Kt-Mutter M 12 D 985	5	
Ab Baujahr 1982:					
1	43455		Halmteiler kpl.	1	Sonderausrüstung
2	43448		Halmteiler	1	
3	39383		Rohr	1	
4	39386		Halterung	1	
5	39387		Winkel	1	
6	03740		6 Kt-Schr. 12x30 D 933 v	4	
7	35312		6 Kt-Schr. 12x50 D 931	1	
8	04696		6 Kt-Mutter M 12 D 985	5	
WICHTIG!					
Bei Bestellungen von Ersatzteilen geben Sie bitte außer der Ersatzteilnummer stets Ihre Masch.-Nr. an.					

WICHTIG!

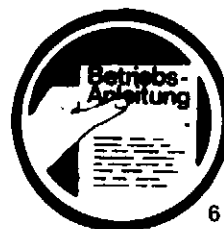
Bei Bestellungen von Ersatzteilen geben Sie bitte außer der Ersatzteilnummer stets Ihre **Masch.-Nr.** an.


 Warnung vor einer
Gefahrenstelle


Augenschutz tragen



13



6

kemper - 20

Bild Nr.	Ersatzteile Nr.		Benennung	Stückz. pr. Gr.	Bemerkung
	neu	alt			
1	43744		Abziehbild	1	
2	43458		Abziehbild	1	
4	44118		Abziehbild	1	
5	43995		Abziehbild	1	
6	43382		Abziehbild	1	
7	37516		Etikett	1	
8	32443		Abziehbild	1	
9	09230		Achtungsschild	1	
13	44106		GTA Schild		
20	37521		Kemper Gr.3	2	
	04141		Kemper Gr.4	1	

WICHTIG!

 Bei Bestellungen von Ersatzteilen geben Sie bitte außer der Ersatzteilnummer
stets Ihre Masch.-Nr. an.

VE H. Hogg

1989

wurden 30 Spanner nach
Portugal geliefert mit einer
verlängerten Welle nach Zeich. 57923

Winkelgetriebe

Kordel Nr. 1.92.04.1

Kemp Nr. 58092

Antreibswelle

Kordel Nr. 10.0919.3

Kemp Nr. 57923

23.6.89

Finney

Kemper Winkelgetriebe

Blatt Nr.: 77-721
Ausgabe: 8008

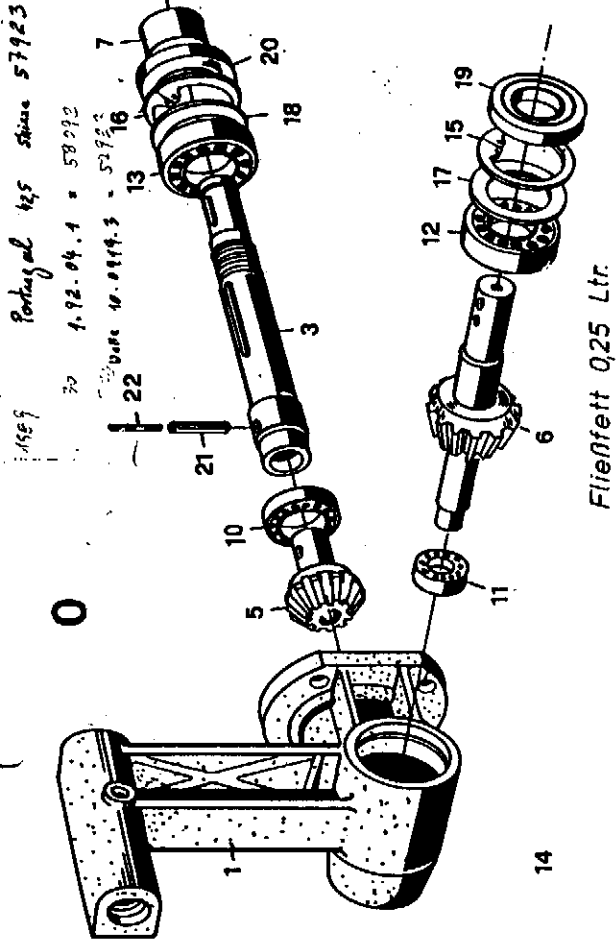
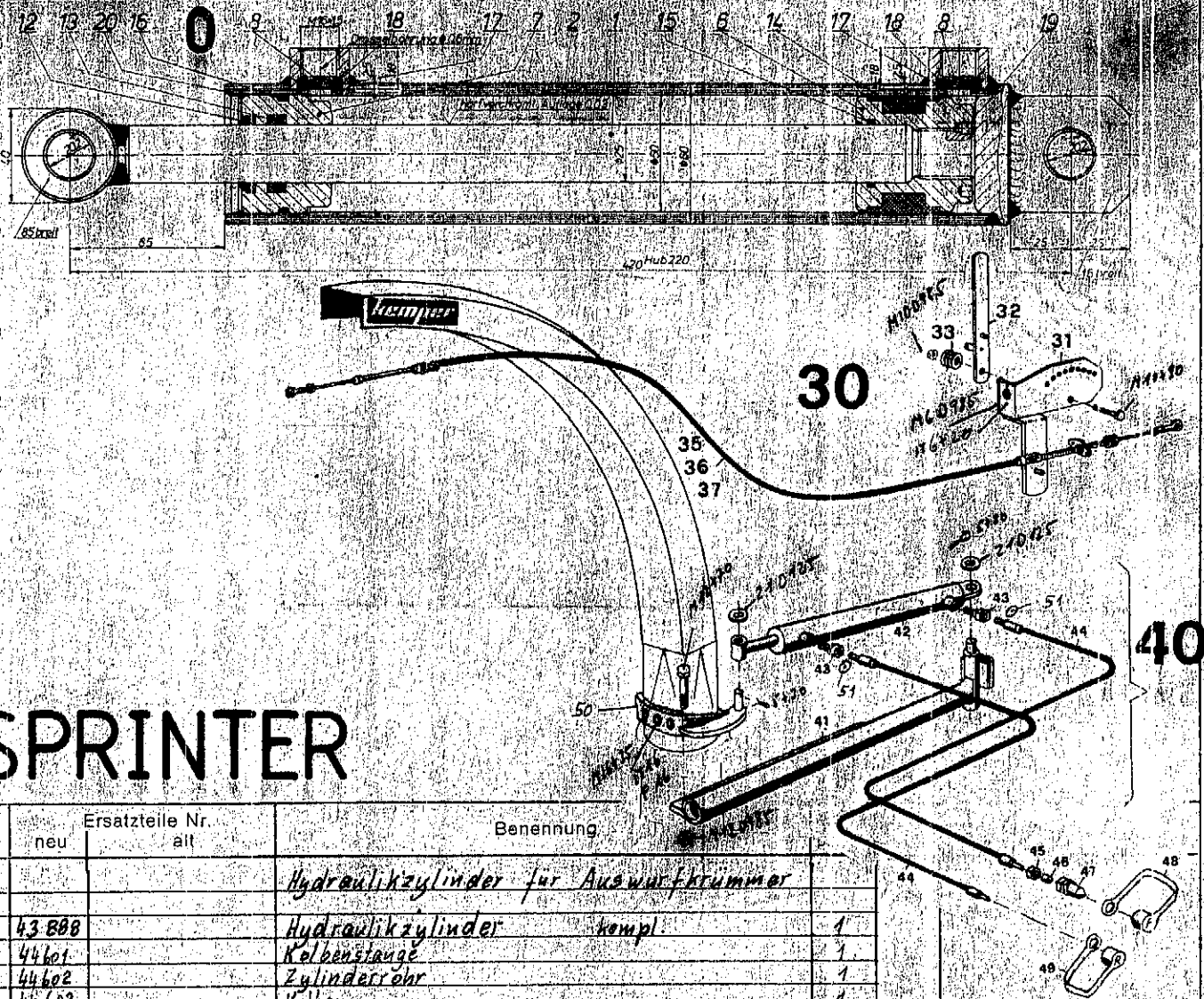


Bild Nr.	neu	Ersetzte Nr. alt	Benennung	Stück pr. G.	Bemerkung
0	30098	1402-02-1	Winkelgetriebe	1	
1	39684	01.0277.1	Gehäuse	1	
3	30098	1402-02-1	Antriebswelle	1	
5	37801	32.0151.4	Kegelradwelle	1	2 = 15
6	37802	33.0151.4	Kegelradwelle	1	Z = 18
7	37803	65.0332.4	Schraubtring	1	
10	09775		RH-Kugellg.	1	6008
11	37804		RH-Kugellg.	1	6203
12	07086		RH-Kugellg.	1	6207
13	05379		RH-Kugellg.	1	6208
14	12816		Fließfett	1	x RF 0, Liter
15	05540		Sich-Ring	1	72x2,5 D 472
16	11817		Sich-Ring	1	80x2,5 D 472
17	09570		PS-Scheibe	1	56x72x0,1
18	11858		PS-Scheibe	1	56x72x0,3
19	28028		PS-Scheibe	1	56x72x0,5
20	37805		PS-Scheibe	1	63x80x0,1
21	05778		Rad-Dicht.	1	63x80x0,3
22	34817		Spannhülse	1	35x72x10 BA
				1	55x80x8 BA
				1	8x45 D 1481
				1	5x45 D 1481

WICHTIG!

Bei Bestellungen von Ersatzteilen geben Sie bitte außer der Ersatzteilnummer stets Ihre Masch.-Nr. an.

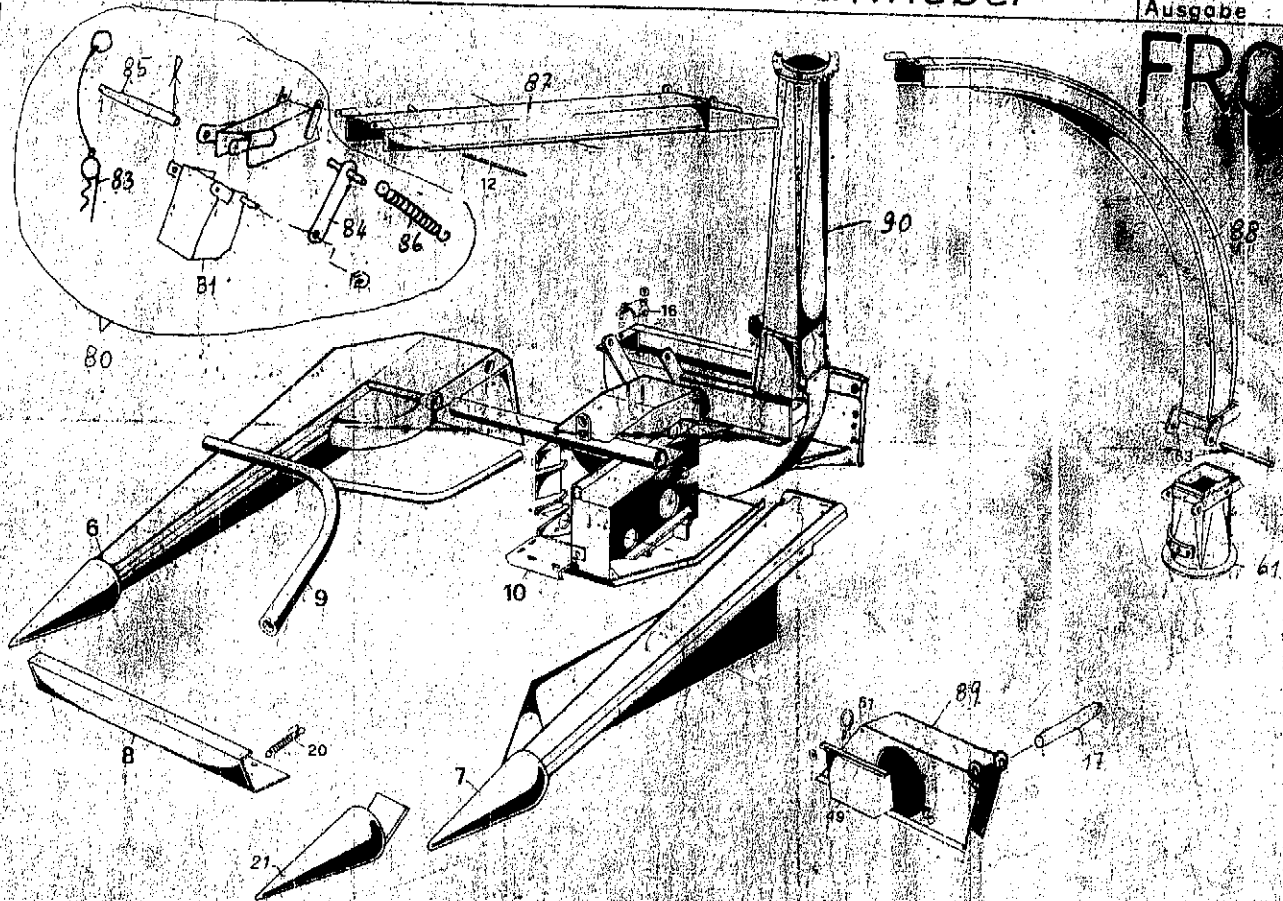


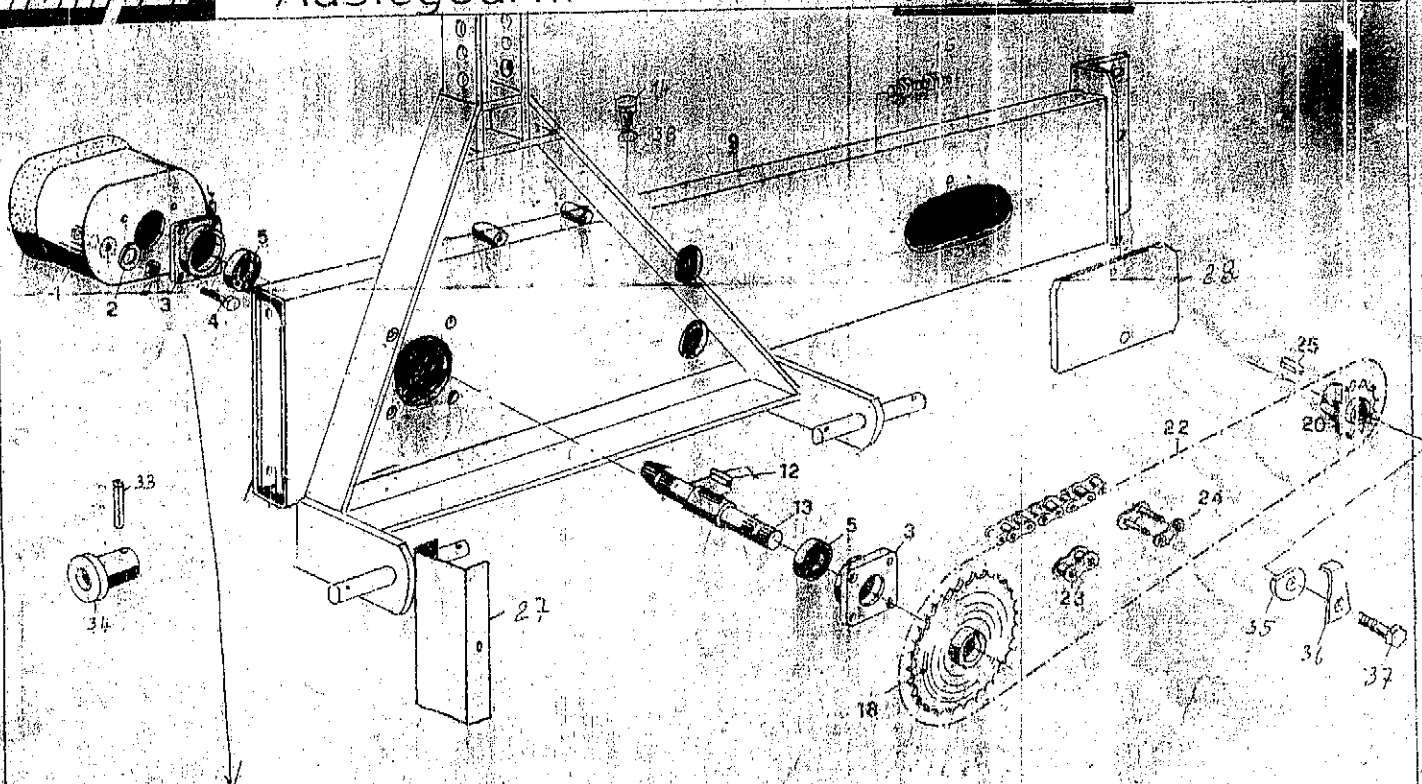
SPRINTER

Bild Nr.	neu	Ersatzteile Nr. alt	Benennung	
			<i>Hydraulikzylinder für Auswurfkrümmer</i>	
0	43 888		Hydraulikzylinder kompl.	1
1	44 601		Kolbenstange	1
2	44 602		Zylinderrohr	1
6	44 603		Kolben	1
7	44 604		Führung	1
8	32 394		Drossel kompl.	2
12	29 049		Abstreifer	1
13	37 947		Nutring	1
14	37 950		Kolbenichtung	1
15	28 857		O-Ring	1
16	37 949		O-Ring	1
17	37 946		O-Ring	2
18	37 945		Stützing	2
19	44 605		Stiftschraube	1
20	37 948		Stößerring	1
22	44 608		Dichtungssatz Pos. 12 - 16	1
30	43 788		Fernbedienung kompl.	1
31	43 905		Schaltplatte	1
32	43 906		Hebel	1
33	37 103		Tellerfeder	4
35	43 789		Fernbetätigung	1
36	43 295		Seil	1
37	43 297		Hülle Typ 5	1
40	45 076		Hydr. Bed. Krümmer kompl.	1
41	45 092		Halterung	1
42	43 888		Hydrozylinder	1
43	01212		Ger. Einschraubverschrbg.	1
44	37 402		Schlauchleitung	2
45	03609		Überwurfmutter	2
46	03438		Schneidring	2
47	04407		Stecker	2
48	04408		Staubkappe	1
49	38887		Staubkappe	1
50	45 088		Hebel	1
51	33 406		Drosselschraube	2

mit E-Motor siehe Bl. 796

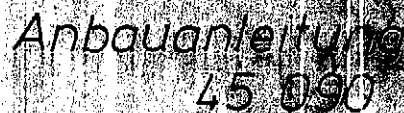
FRONT

[illegible]



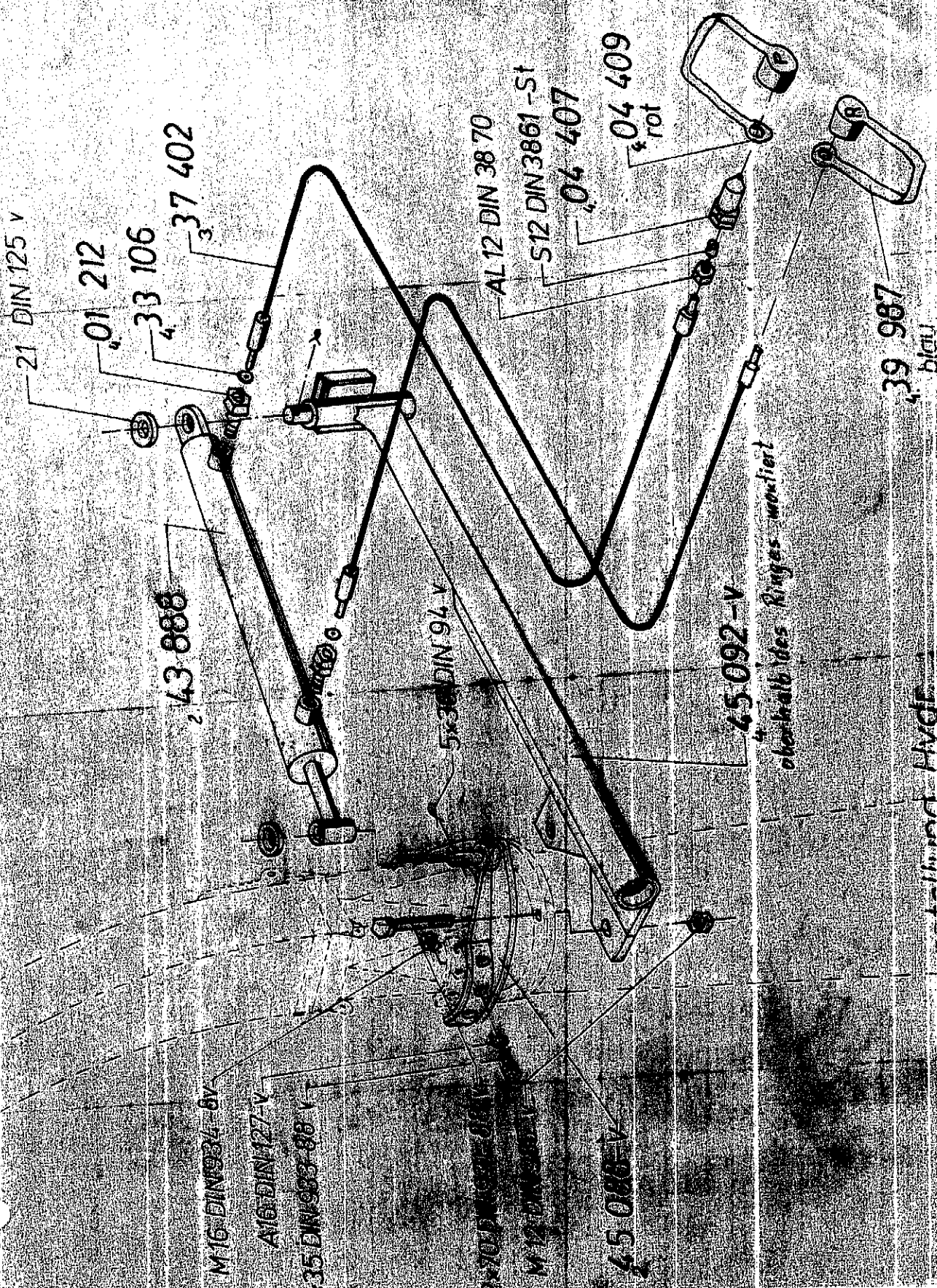
Topf nach hinten

Bild Nr.	neu	Ersatzteile Nr. alt	Benennung	Stückz. r. r. Gr.	Bemerkung
1	37309		Schutztopf	1	
2	37313		Scheibe 22 D 126	4	
3	35592		Flanschgeh.	2	
4	05659		6Kt-Schr. 12x40 D 933	4	
5	04208		Ri-Kugellg. 6207 - 2 RS D 625	2	
6	02603		Kupplungsbolzen	1	
7	42440		Dreipunktbock	1	
8	37961		Pistolengriff	1	
9	44946		Auslegearm	1	
10	04196		6 Kt-BI.Schr. B 8x38 D 7976	4	
11	37223		Kettenführung Lign.	2	
12	05376		Paßfeder A 12x8x50 D 6885	1	
13	42443		Welle 40x190	1	
14	39212		Verschlußschr.	1	
15	39040		Ventil	1	
16	38401		Kettenrad Z = 31 540 er Zapfw.	1	
17	38581		Kettenrad Z = 24 700 er Zapfw.	1	Umbauzchg. 38586
18	38419		Kettenrad Z = 17 1000 er Zapfw.	1	Umbauzchg. 38587
19	35591		Winkel	1	
20	38605		Kettenrad Z = 12	1	
21	37307		6 Kt-Schr. 12x110 D 933	1	
22	42444	25,4 x 17,02	Rollenkette Breite Zoll Typ 1666- 74 Glieder	1	
23	12996		Innenglied Breite Zoll Typ 1666	1	
24	39043		Drahtverschl. Breite Zoll Typ 1666 + Drehsicherung	1	
25	12167		Paßfeder A 10x8x40 D 6885	1	
26				1	
27	45442		Schutzdeckel	1	
28	45441		Schutzdeckel 12x70 D 931	1	
29	05604		6 Kt-Schr.	1	
30	37231		Anhängung	1	Sonder
31	37247		Stützfuß	1	
32	35386		Blattfeder	1	
33	32457		Spannhülse 12x36 D 1481	2	
34	32444		Bundbüchse	2	
35	39041		Scheibe	1	
36	39042		Blech	1	
37	05659		6 Kt-Schr. 12x40 D 933	1	
38	33997		O-Ring 20x2	1	



PROFI
Sprinter
Sprinter FROM

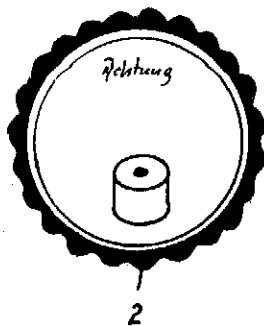
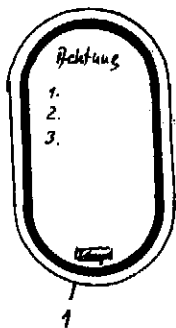
Bei Bestellungen von Ersatzteilen geben Sie bitte außer der Ersatzteilnummer stets Ihre Masch.-Nr. an.



Krummerverstellung-Hyde

Blatt Nr. 17 769

45 076



Warnung vor einer
Gefahrenstelle



Augenschutz tragen

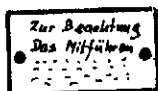
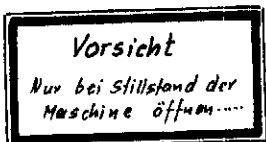
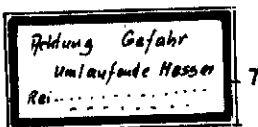


Bild Nr.	Ersatzteile Nr.		Benennung	Stückz. pr. Gr.	Bemerkung
	neu	alt			
1	43744		Abziehbild	1	
2	43458		Abziehbild	1	
4	44118		Abziehbild	1	
5	43995		Abziehbild	1	
6	43382		Abziehbild	1	
7	37516		Etikett	1	
8	32443		Abziehbild	1	
9	09230		Achtungsschild	1	
13	44106		GTA Schild		
20	37521		Kemper Gr.3	2	
	04141		Kemper Gr.4	1	
	37665		Schriftzug Sprinter 9,50		

WICHTIG!

Bei Bestellungen von Ersatzteilen geben Sie bitte außer der Ersatzteilnummer
stets Ihre Masch.-Nr. an.