

Werkzeugsatz „CONVENTIONAL 3000“

mit Anbaurahmen für selbstfahrende Raupenketten

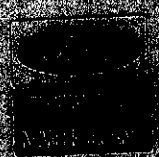
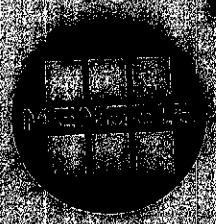
Werkzeugsatz

Ersatzteilset

Ausgabe: 85/80

Für die Selbstfahrer der Firmen

102



Maschinenfabrik KEMPEN GmbH, Am 24. Steinlohn
Telefon 02563/33-1 Telex 9655 Fernschreiber 02563/33-116

Inhaltsverzeichnis der E-Liste 102

102-1183	Anbaurahmen CLAAS und John Deere
102-1184	Anbaurahmen Mengele und New Holland
102-1185	Einzugstrommeln
102-1186	Grundrahmen – Teilerspitzen
102-1187	Grundrahmen mitte – Förderwalze
102-1188	Blattheber mit Antrieb für Halmteiler
102-1189	Antriebe CL JD ME NH
102-1190	Getriebe-Übersicht
102-1191	Stirradgetriebe
102-1192	Stirradwinkelgetriebe
102-1193	Winkelgetriebe CL
102-1194	Stirradgetriebe ME
102-1199	Beschriftung

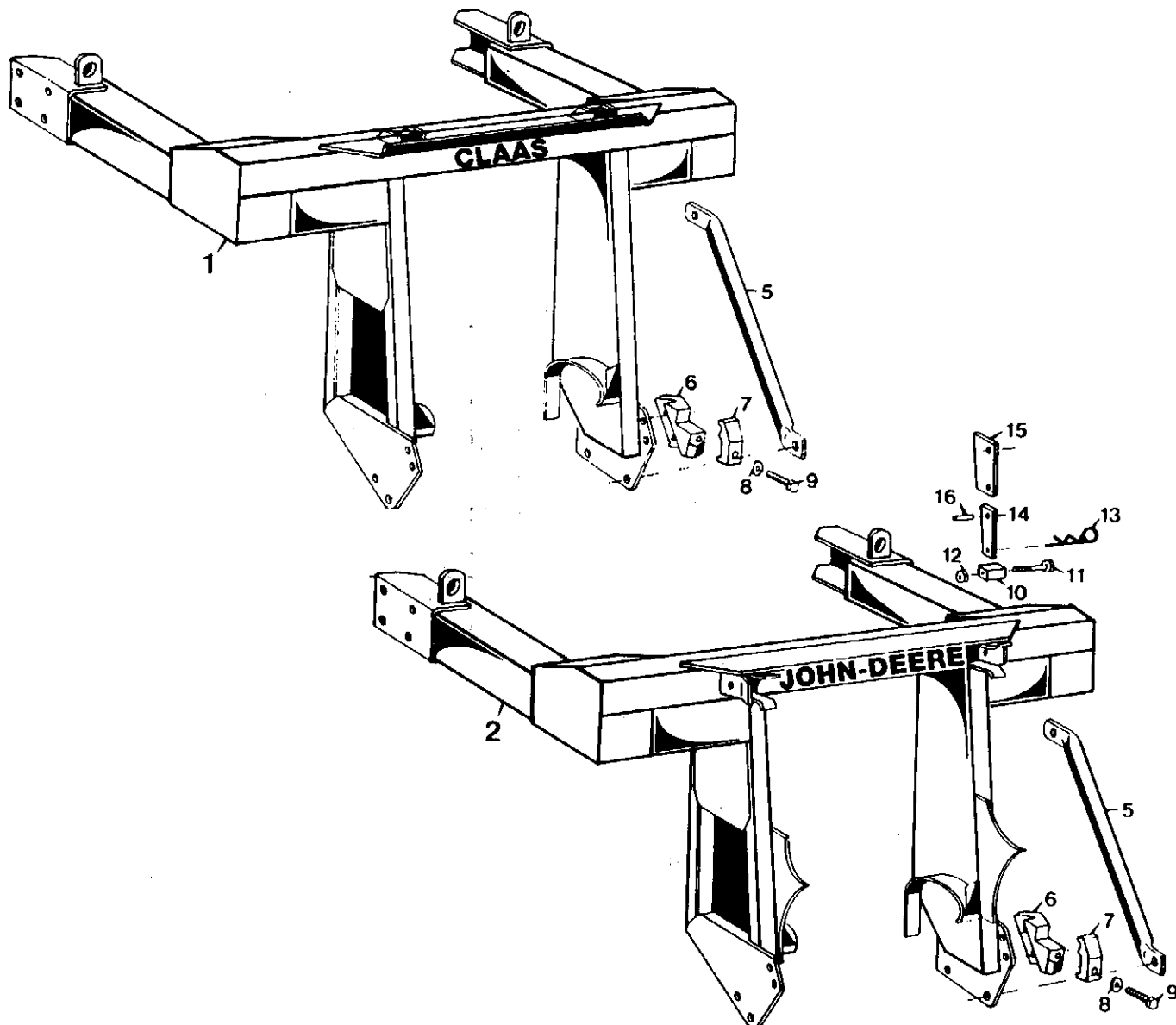


Bild Nr.	Ersatzteil Nr.	Benennung		Stückz. pr. Gr.	Bemerkung
1	56665	Anbaurahmen	Claas	1	
2	56615	Anbaurahmen	John-Deere	1	
5	56848	Abstützung		1	
6	56100	Klemmbock		2	
7	56101	Klemmstück		2	
8	37103	Tellerfeder		2	
9	35312	6-Kt.-Schraube	M12x50 DIN931-v	2	
10	56731	Vierkant		2	
11	35519	6-Kt.-Schraube	M10x70 DIN931-v	2	
12	04615	6-Kt.-Mutter	M10 DIN985	2	
13	02894	Federstecker	Ø4	2	
14	53274	Keil		2	
15	56605	Keil		2	
16	05776	Spannhülse	8x30 DIN1481	4	

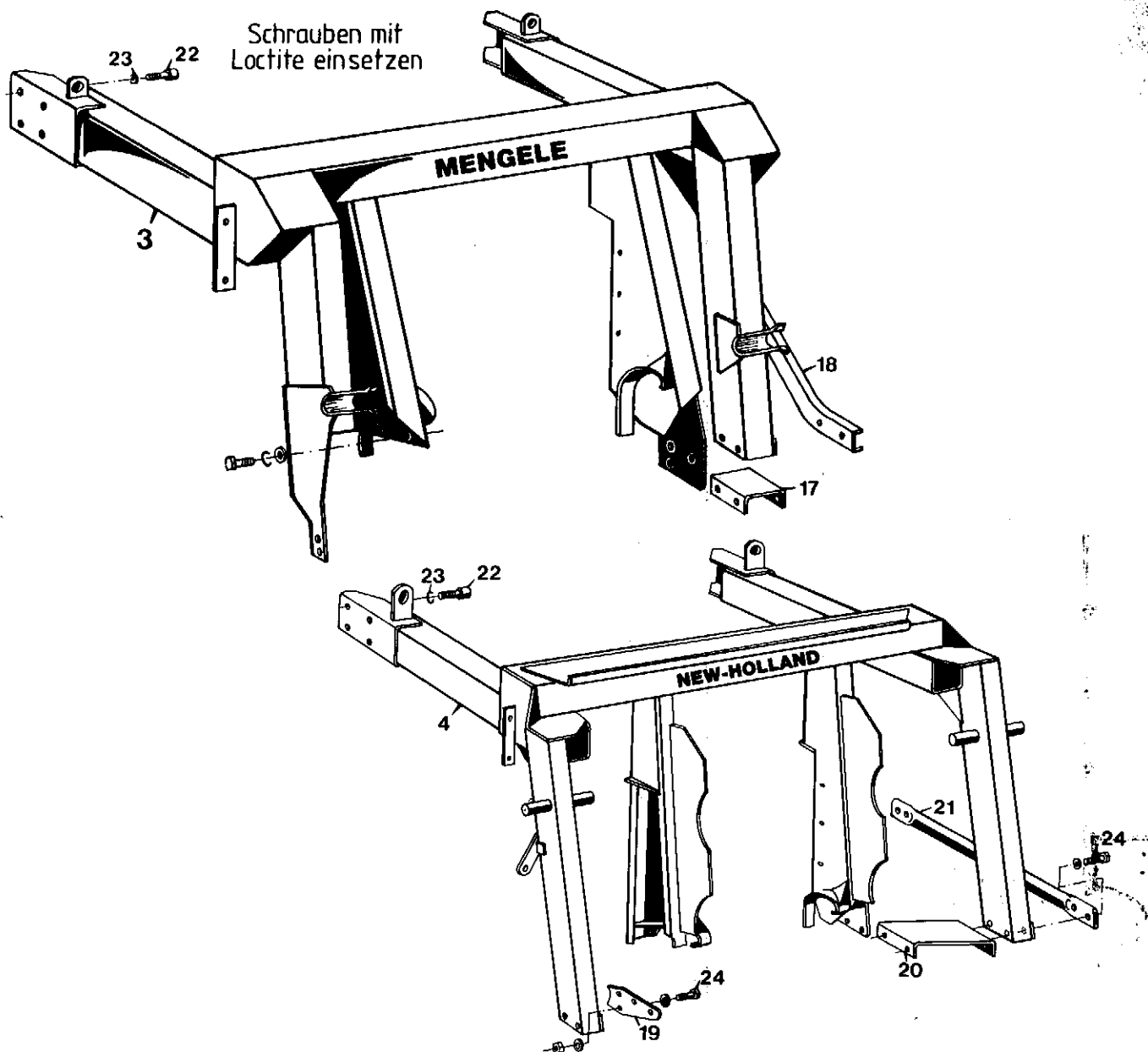
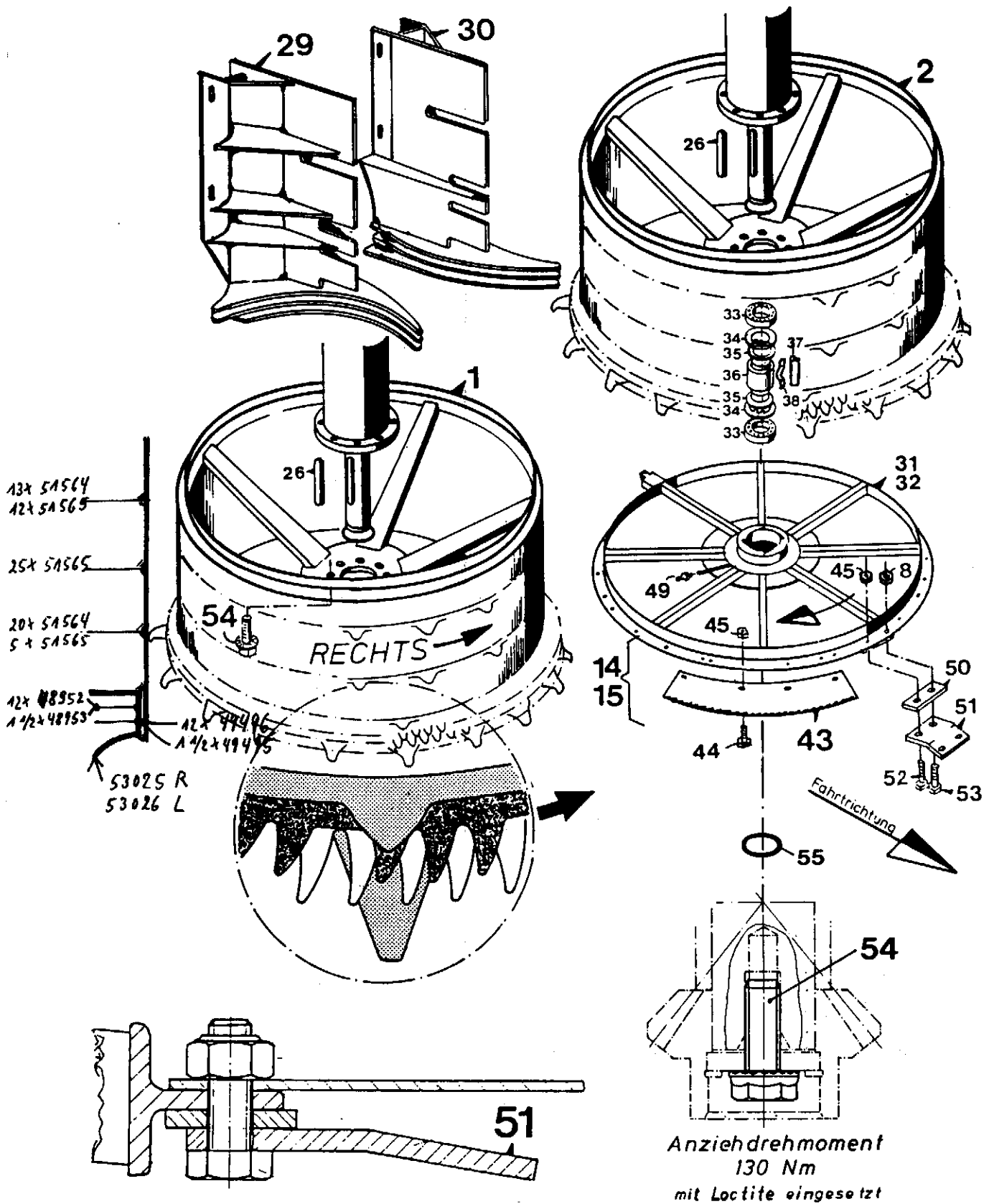


Bild Nr.	Ersatzteil Nr.	Benennung		Stückz. pr. Gr.	Bemerkung
3	56695	Anbaurahmen	Mengele	1	
4	56630	Anbaurahmen	New Holland	1	
17	56676	U-Stahl		1	
18	56725	Strebe		1	
19	56721	Verbindungsstück		1	
20	56631	Konsole		1	
21	56352	Stützrohr		1	
22	49341	Zylinder-Schraube	M12x30 DIN912-v	8	
23	04201	Federring	A12 DIN127-v	8	
24	14367	6Kt.-Schraube	M12x40 DIN933-v	6	



Einzugstrommel-Geschwindigkeiten

Achtung: Bei grobstengeligem Erntegut, wie Mais, Bohnen oder Sonnenblumen, sollte man zur Schonung der Antriebe möglichst niedrige Trommeldrehzahlen (19–25 Umdr./min.) wählen (auch bei hohen Fahrgeschwindigkeiten bis 20 km/h).

Bild Nr.	Ersatzteil Nr.	Benennung	Stückz. pr. Gr.	Bemerkung
1	53032	Einzugstromein	rechts	1
2	53031	Einzugstromein	links	1
8	04615	6-Kt.-Mutter	M10 D985-v	4
14	56995	Messerrotor m. Messer	links	1
15	56994	Messerrotor m. Messer	rechts	1
26	51962	Paßfeder	B12x8x70 D6885	2
29	56487	Abstreifer	rechts	1
30	56488	Abstreifer	links	1
31	56992	Messerrotor	rechts	1
32	56993	Messerrotor	links	1
33	36868	Rillenkugellager	6008x2 RS D625	4
34	09569	Sich.-Ring	68x2,5 D472	4
35	56401	Paßscheibe	50x68x1	4
36	51001	Nabe		2
◆ 37	51793	Profilkeil		2
◆ 38	50810	Blattfeder	0,6x5x48	2
◆ 43	53030	Sägemesser		16
◆ 44	05639	6-Kt.-Schraube	M8x16 D933-v	64
◆ 45	03422	6-Kt.-Mutter	M8D985-v	64
◆ 49	52182	Schmiernippel	BM6 D71412	2
◆ 50	55200	Plättchen		4
◆ 51	55204	Räumer		4
◆ 52	04225	6-Kt.-Schraube	M8x25 D933-v	4
◆ 53	04219	6-Kt.-Schraube	M10x30 D933-v	4
◆ 54	55205	Sicherungsschraube	M12x30-v	18
◆ 55	56499	O-Ring	39x2	2

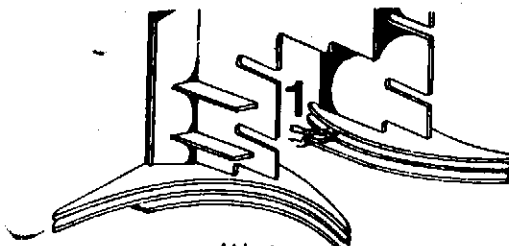


Abb. 1

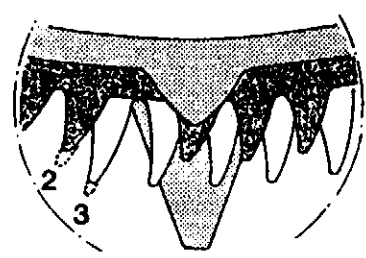


Abb. 2

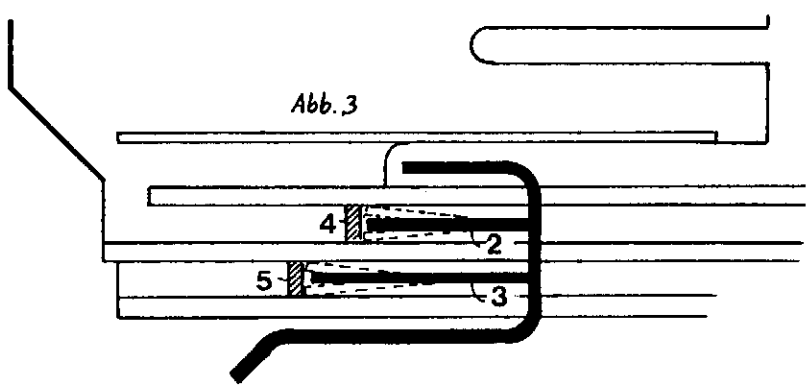


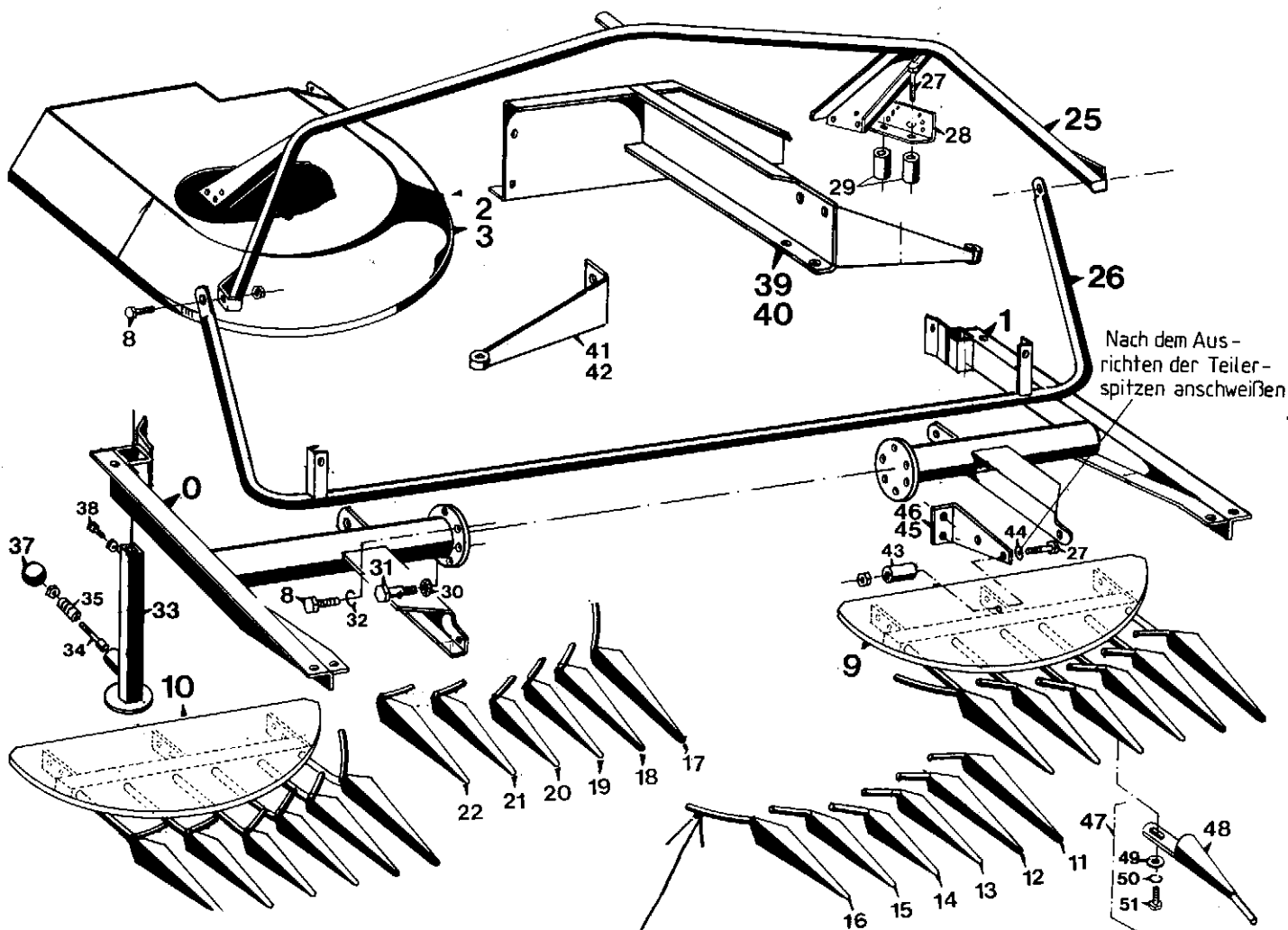
Abb. 3

Störung: Lieschblätteransammlungen im hinteren Einlaufkanal im Bereich 1

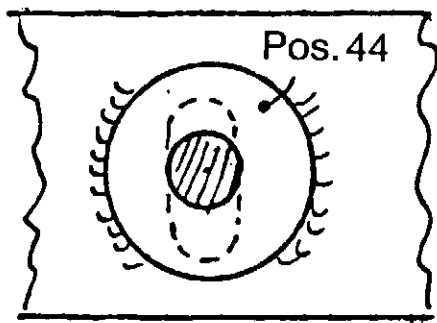
Ursache: Die Zinken 2 oder 3 räumen die Lieschblätter nicht weg, da sie nicht nahe genug an dem Steg 4 oder 5 zwischen den Abstreifern laufen.

Abhilfe: Es genügt, wenn an der Einzugschnecke je ein Zinken 2 oder 3 etwas hoch und je ein Zinken tiefer gebogen wird.

Diese Zinken sollten außerdem so knapp wie möglich am Steg 4 oder 5 vorbeilaufen. Eventuell müssen diese beiden Zinkenspitzen durch Auftragsschweißung verlängert werden.



1+ Satz = 6 + 51585
 4 + 51586
 2 + 51587



Bei der Montage einer neuen seitlichen Teilerspitze (9 oder 10) ist folgendes zu beachten:
 Die Spitzen sind in der Höhe einstellbar über die Schrauben Pos. 27. Hierzu sind im Befestigungsbereich Langlöcher vorgesehen.
 Nach der richtigen Einstellung (Messerrotor hat oben und unten gleichmäßiges Spiel) werden vor den Langlöchern Scheiben Pos. 44 angeschweißt, um eine Verstellung zu verhindern.

Bild Nr.	Ersatzteil Nr.	Benennung	Stückz. pr. Gr.	Bemerkung
	0	Träger	rechts	1
	1	Träger	links	1
	2	Trommelabdeckung	links	1
	3	Trommelabdeckung	rechts	1
	8	6-Kt.-Schraube	M 12x30 D933-v	10
◆	9	Teilerspitzen	links	1
◆	10	Teilerspitzen	rechts	1
	11	Kufe 1	links	1
	12	Kufe 2	links	1
	13	Kufe 3	links	1
	14	Kufe 4	links	1
	15	Kufe 5	links	1
	16	Kufe 6	links	1
	17	Kufe 7	rechts	1
	18	Kufe 8	rechts	1
	19	Kufe 9	rechts	1
	20	Kufe 10	rechts	1
	21	Kufe 11	rechts	1
	22	Kufe 12	rechts	1
	25	Bügel		1
	26	Schutzbügel		1
	27	6-Kt.-Schraube	M 12x80 D931-v	8
	28	Winkel		2
	29	Rohr		4
	30	Schnorr-Sicherg.	12-v	4
	31	Paßschraube	M 12x30 D610	4
	32	Federring	A12 D127-v	8
	33	Stützfuß		2
	34	Innen 6-Kt.-Schraube	M 10x60 D912	2
	35	Feder		2
	37	Kugelknopf	C40 D319 FS	2
	38	6-Kt.-Schraube	M6x12 D933-v	2
	39	Schutzträger	rechts	1
	40	Schutzträger	links	1
	41	Stütze	rechts	1
	42	Stütze	links	1
	43	Buchse		4
	44	Scheibe		6
	45	Stütze	links	1
	46	Stütze	rechts	1
◆	47	Stengelheber kpl.	Sonderausr.	4
◆	48	Stengelheber		4
	49	Scheibe	10,5 D125-v	4
	50	Federring	A10 D127-v	4
	51	6-Kt.-Schraube	M 10x30 D933-v	4

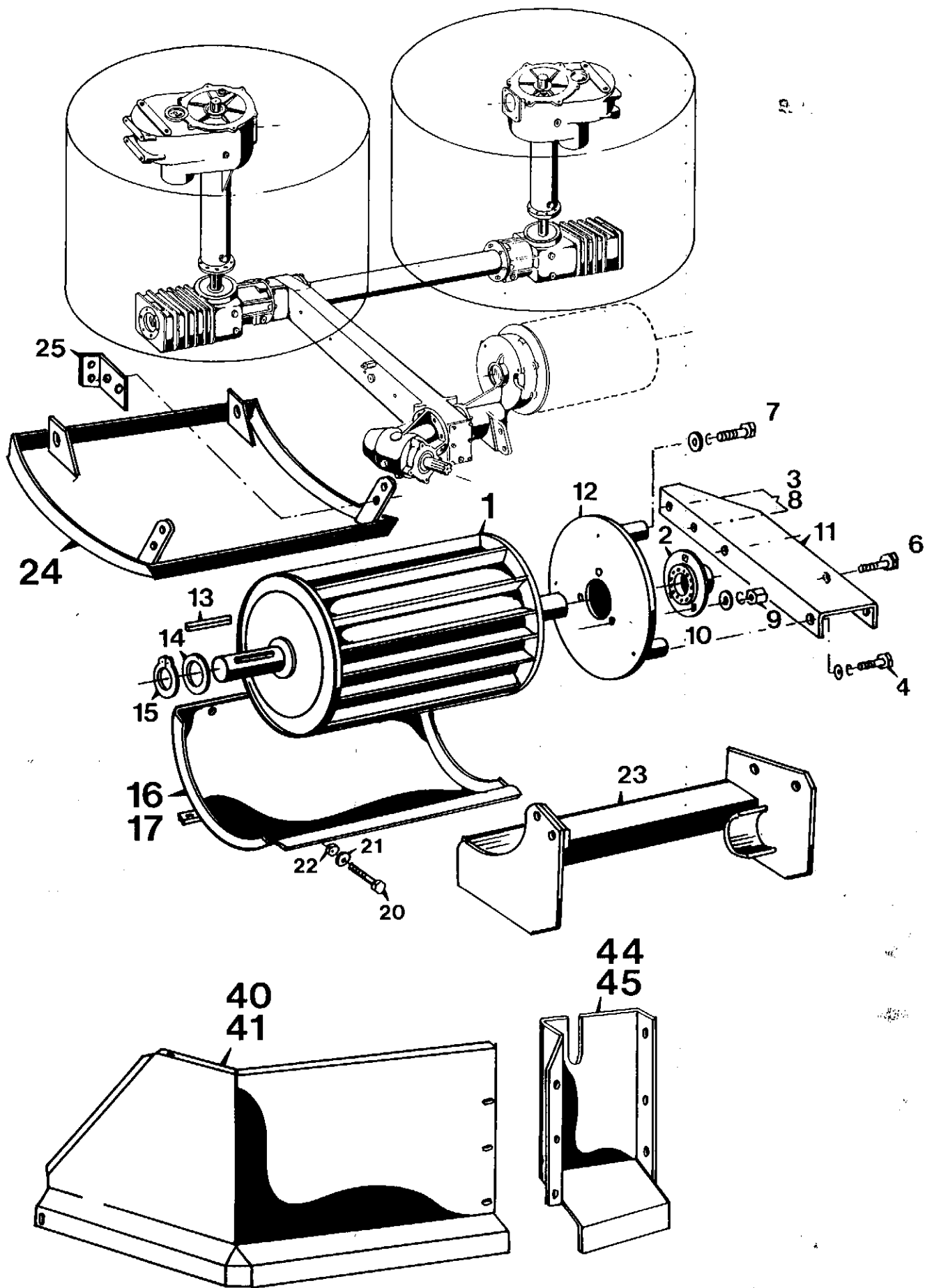


Bild Nr.	Ersatzteil Nr.	Benennung	Stückz. pr. Gr.	Bemerkung
1	56276	Förderwalze 1 Serie 8183 56276 2 Serie 57656	1	
2	03615	Flanschlager 3 Loo} Ab B; 83 4 Loo} 57909	1	
4	04202	6-Kt.-Schraube M12x35 DIN933-v	2	
9	50948	6-Kt.-Mutter AM10 DIN6330	3	
11	56279	U-Strebe B; 83 3410}	1	
12	56275	Scheibe Ab B; 83 4 Loo} 57537	1	
13	29876	Paßfeder A10x8x80 DIN6885 -	1	AB B; 83 = 10+8+30 = 57658
14	12169	PS-Scheibe 30x45x2 DIN988	1	
15	11648	Sich.-Ring 35x2,5 DIN471	1	
16	56735	Schutzwanne Mengele	1	nur für Mengele
17	56510	Schutzwanne Claas, J.-D., New Holland	1	
20	37091	6-Kt.-Schraube M8x70 DIN931-v	2	nur für Mengele
21	05494	Scheibe 84 DIN125-v	8	nur für Mengele
22	03422	6-Kt.-Mutter M8 DIN985	5	nur für Mengele
23	56675	Druckgestänge ME	1	
24	56435	Gleitschuh	2	
25	56280	Winkel	4	
40	56637	Schutzblech rechts CL, ME	1	
	56761	Schutzblech rechts J.-D.	1	
	56582	Schutzblech rechts NH	1	
41	56638	Schutzblech links CL, ME	1	
	56762	Schutzblech links J.-D.	1	
	56810	Schutzblech links NH	1	
44	56397	Schutzrechts CL, J.-D., NH	1	
	56805	Schutzrechts ME	1	
45	56398	Schutzlinks Cl, J.-D., NH	1	
	56806	Schutzlinks ME	1	

lager pos. 2 abschmieren Info. 2426
1stk Flanschlager 57538
1 " versch. Deckel 57547
1 " schmiersippelrohr 59381
1 " 6KT Mutter M6 59399
1 " schmiersippel 28226
1 " lasche 59391

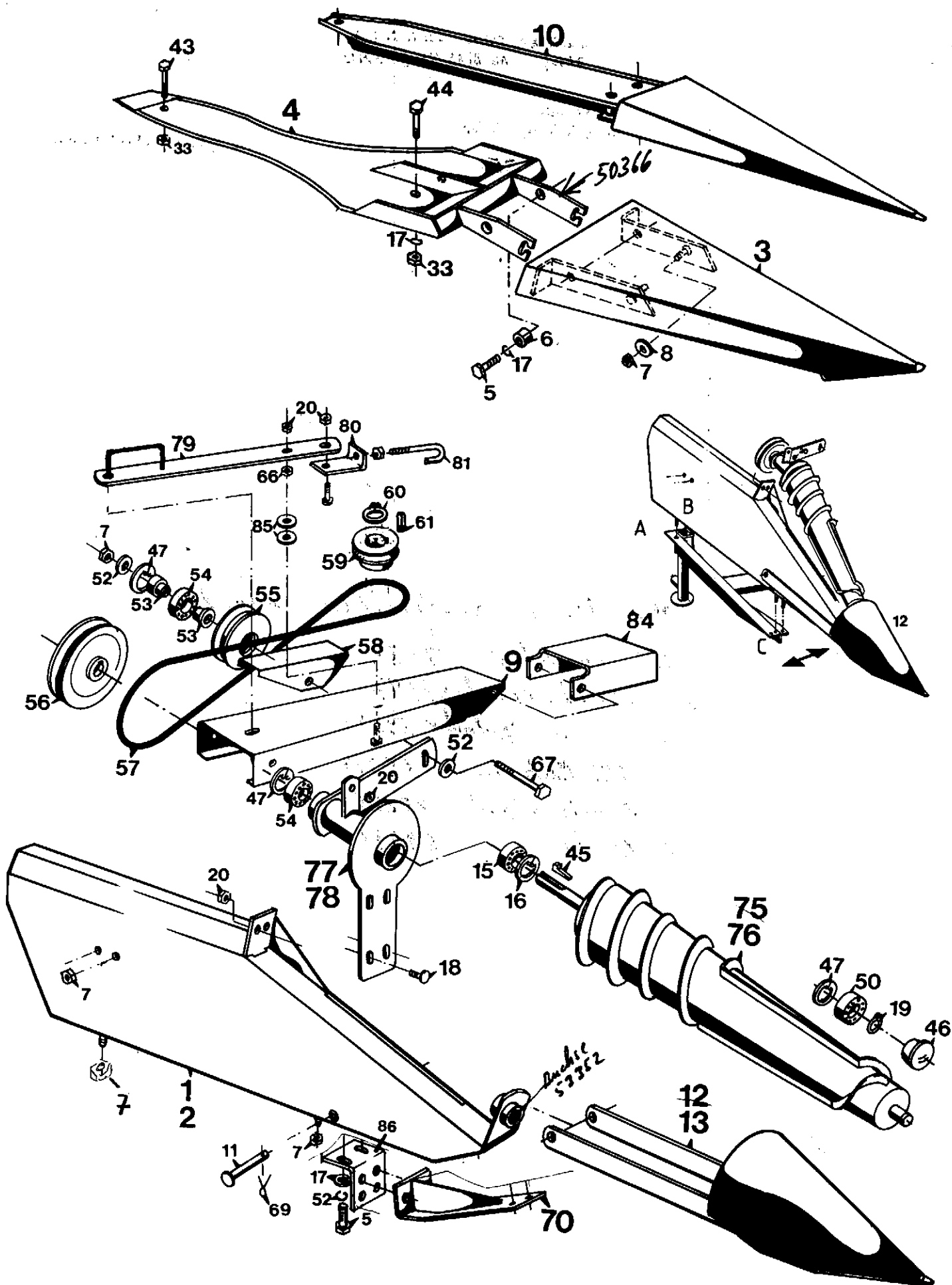


Bild Nr.	Ersatzteil Nr.	Benennung		Stückz. pr. Gr.	Bemerkung	
	1	53354	Blattheber	rechts	1	
	2	53355	Blattheber	links	1	
	3	50390	Teilerspitze		1	
	4	56440	Tisch		1	
	5	04202	6-Kt.-Schraube	M12x35 D933-v	10	
	6	50393	Buchse		2	
	7	04696	6-Kt.-Mutter	M12 D985-v	20	
	8	37314	Scheibe	13 D9021-v	2	
	9	55607	Schutzblech		2	
	10	56595	GPS-Spitze		1	
	11	50418	Bolzen		2	
	12	55030	Blattheberspitze <i>57399</i>	rechts	1	
	13	55031	Blattheberspitze <i>57400</i>	links	1	
	15	12913	Rillenkugellager	6205-2RS D625	2	
	16	05538	Sich.-Ring	52x2 D472	2	
	17	04201	Federring	A12 D127-v	10	
	18	05560	Flachrundschr.	M10x30 D603-v	4	
	19	37829	Sich.-Ring	20x1,75 D471	2	
	20	04615	6-Kt.-Mutter	M10 D985-v	5	
	33	04205	6-Kt.-Mutter	M12 D934-v	3	
	43	12425	6-Kt.-Schraube	M12x100 D931-v	1	
	44	05602	6-Kt.-Schraube	M12x60 D931-v	2	
	45	53348	Nasenkeil		2	
◆	46	12578	Kappe		2	
	47	05537	Sich.-Ring	47x1,75 D472	6	
◆	50	50026	Einstellrillenkugellager	<i>ima 204 NPP</i>	2	
	52	05496	Scheibe	13 D125	14	
	53	53340	Buchse		4	
	54	34264	Rillenkugellager	6204-2RS D625	4	
	55	53339	Spannrolle		2	
	56	53107	Riemenscheibe		2	
◆	57	53533	Keilriemen		2	
	58	53617	Schutzbügel		2	
	59	56489	Riemenscheibe		2	
	60	37594	Sich.-Ring	30x2 D471	2	
	61	09610	Paßfeder	A8x7x28 D6885	2	
	66	04221	6-Kt.-Mutter	M10 D934-v	6	
	67	40918	6-Kt.-Schraube	M12x65 D933-v	2	
	69	05476	Splint	4x25 D94-v	2	
◆	70	55974	Kufe		2	
	75	55608	Langermaisschnecke	rechts	1	
	76	55609	Langermaisschnecke	links	1	
	77	55620	Lagerbock	rechts	1	
	78	55621	Lagerbock	links	1	
	79	56705	Hebel		2	
	80	55611	Winkel		2	
	81	08814	Hackenschraube		2	
	84	55614	Schutzblech		2	
	85	37484	Scheibe	10 D1440	4	
	86	55969	Winkel		2	

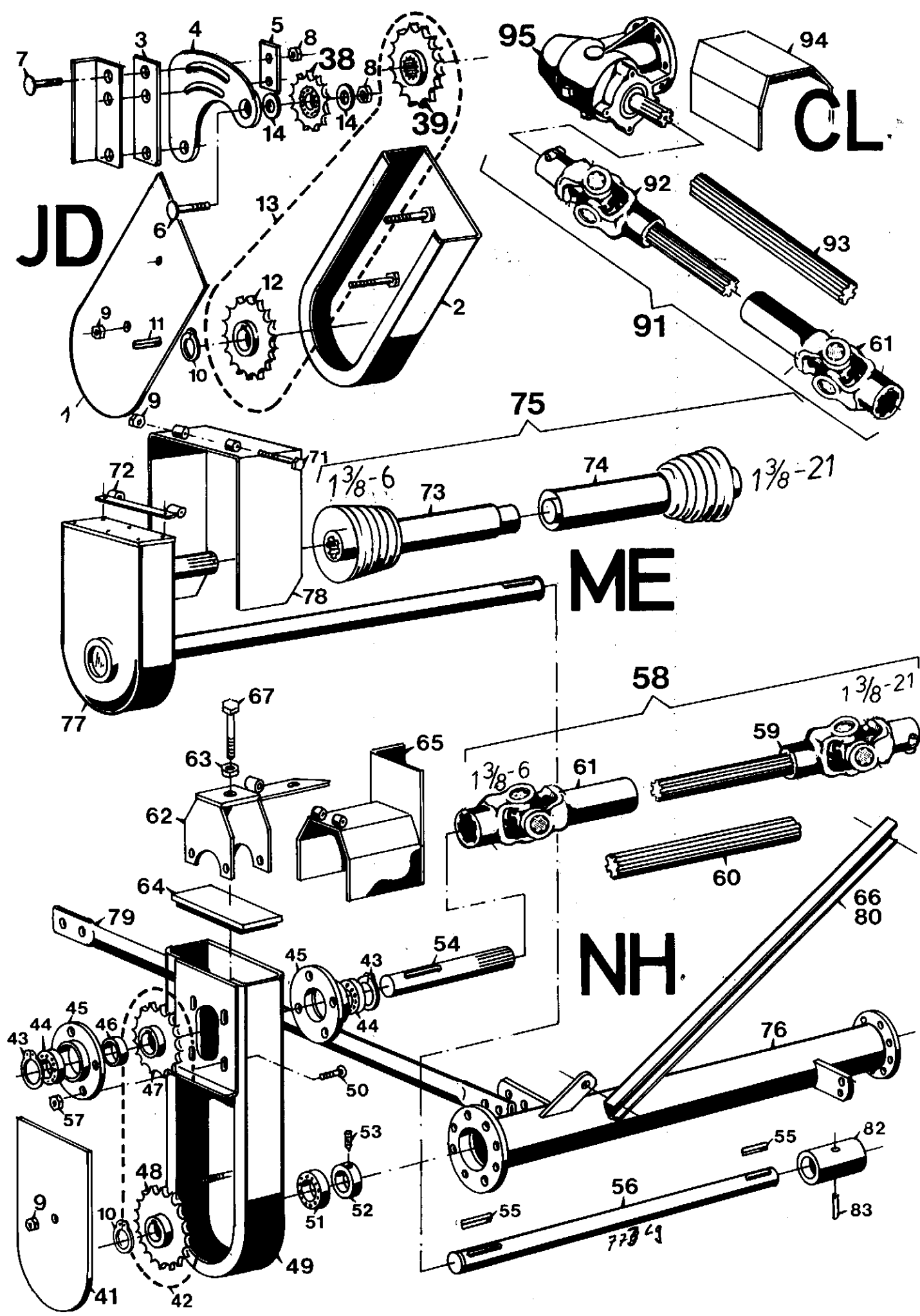


Bild Nr.	Ersatzteil Nr.	Benennung	Stückz. pr. Gr.	Bemerkung
JOHN-DEERE				
1	56421	Deckel	1	
2	56419	Schutz	1	
3	56422	Lasche	1	
4	56485	Spanner	1	
5	56420	Lasche	1	
6	56427	Senkschraube	M 16x60 DIN 7991-v	1
7	56426	Flachrundschrabe	M 16x65 DIN 603-v	3
8	32278	6Kt.-Mutter	M 16 DIN 985-v	4
9	04615	6Kt.-Mutter	M 10 DIN 985-v	6
10	11648	Sich.-Ring		2
11	05792	Paßfeder	A 10x8x56 DIN 6885	1
12	56339	Kettenrad 1"	Z=16	1
13	56340	Kettenrad 1"	Z=14	1
	56425	Einfach-Rollenkette 1"	79 Rollen	1
	56873	Einfach-Rollenkette 1"	80 Rollen	1
In jedem Fall die Rollenzahl angeben!				
14	05501	Scheibe	A 17 DIN 125 St-v	1
38	56872	Kettenspannrad	Z=10	1
		Kettenspannrad	Z=12, AE 33638	1
39		Antriebskettenrad	Z=14, AE 45205	1
		Antriebskettenrad	Z=16, AE 37412	1
		Antriebskettenrad	Z=19, AE 43033	1
		Antriebskettenrad	Z=21, AE 35112	1
NEW-HOLLAND				
41	56328	Deckel		1
42	56691	Einfach-Rollenkette 1"	50 Rollen	1
43	05540	Sich.-Ring	72x2,5 DIN 472	2
44	04208	Rillen-Kugellager	6207-2 RS DIN 625	2
45	56327	Flanschlagergehäuse		2
46	56330	Distanzhülse		1
47	57015	Kettenrad	Z=13	1
	56340	Kettenrad	Z=14	1
48	56339	Kettenrad	Z=16	1
	57013	Kettenrad	Z=17	1
49	56325	Gehäuse		1
50	05563	Flachrundschrabe	M 12x30 DIN 603-v	8
51	12172	Rillen-Kugellager	6307-2 RS DIN 625	1
52	56700	Stellring	A 35 DIN 705	1
53	56699	Gewindestift	M 8x12 DIN 914-45H	1
54	57029	Antriebswelle	35x178 geh.	1
55	05792	Paßfeder	A 10x8x56 DIN 6885	2
56	56332	Welle		1
57	04696	6Kt.-Mutter	M 12 DIN 985-v	8
58	56453	Gelenkwelle kpl.		1
59	56455	Innere Gelenkwelle		1
60	56456	Profilwelle	140	1
61	57008	Äußeres Gelenk		1
62	56326	Spannbock		1
63	04205	6Kt.-Mutter	M 12 DIN 934-v	1
64	56349	Deckel		1
65	56698	Schutz		1
66	56869	Strebe	476	1
67	40918	6Kt.-Schraube	M 12x65 DIN 933-v	1
MENGELE				
71	28941	Zylinder-Schraube	M 10x70 DIN 912-v	2
72	56752	Scharnier		1
73	57005	Äußere Gelenkwelle m. innerer Schutzhälfte		1
74	57004	Innere Gelenkwelle m. äußerer Schutzhälfte		1
75	56452	Gelenkwelle		1
76	56265	Flanschrohr	ME, NH	1
77	55339	Stirnradgetriebe		1
78	56753	Schutzblech		1
79	56341	Stützrohr	569	1
80	56865	Strebe	696	1
82	56331	Muffe		1
83	05804	Spannhülse	10x60 DIN 1481	1
CLAAS				
91	56451	Gelenkwelle kpl.		1
92	57006	Innere Gelenkwelle		1
93	57007	Profilwelle	140	1
94	56597	Gelenkwellenschutz		1
95	55326	Winkelgetriebe		1

GPS+Info2229

Kemper, Info 2229
John-Deere, Info 2229
John-Deere
John-Deere
Dohn-Deere
John-Deere

Ersatz für New Holland
1+ 57565
1+ 65555
1+ 57590
1+ 64223

nur für Mengede

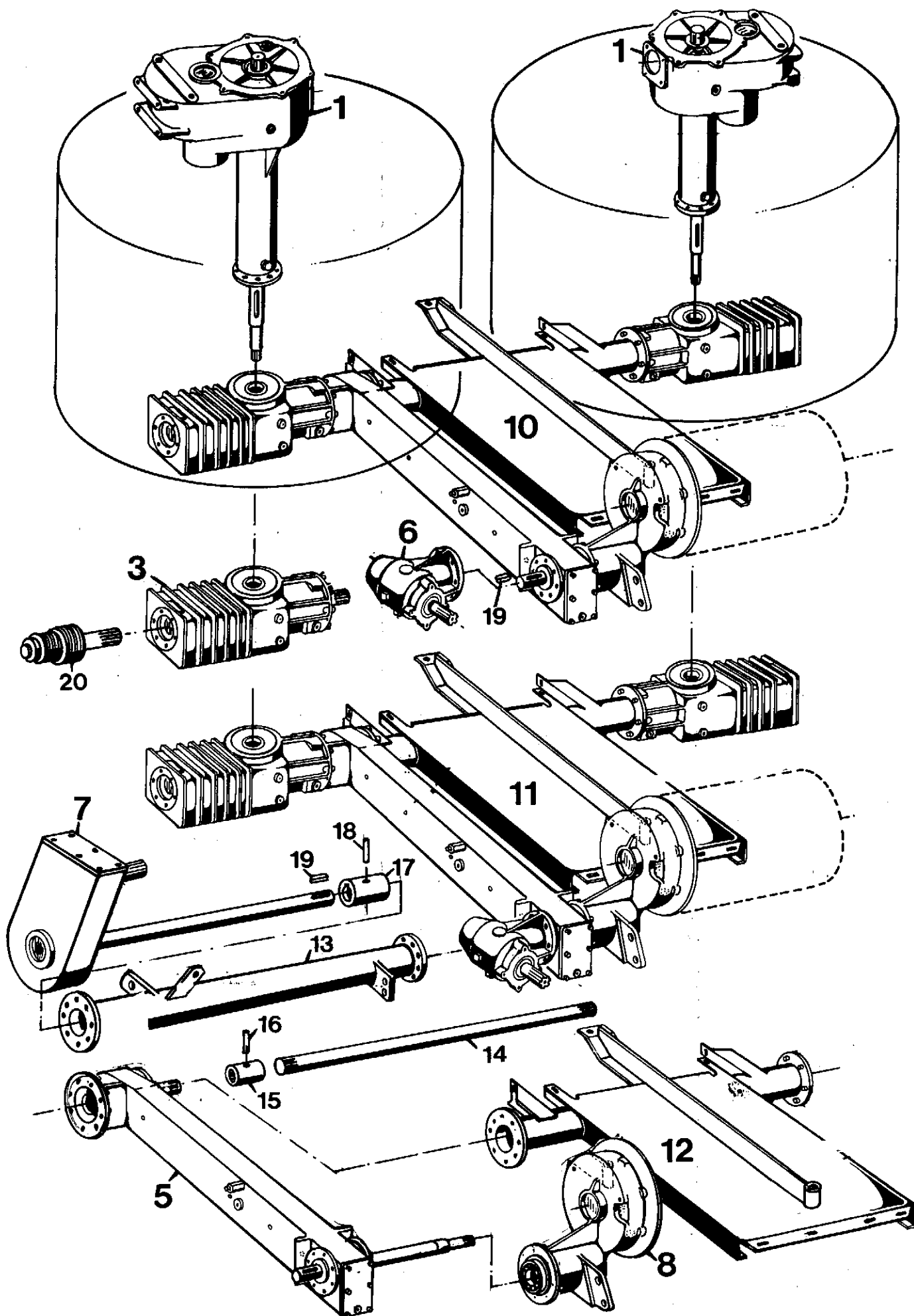
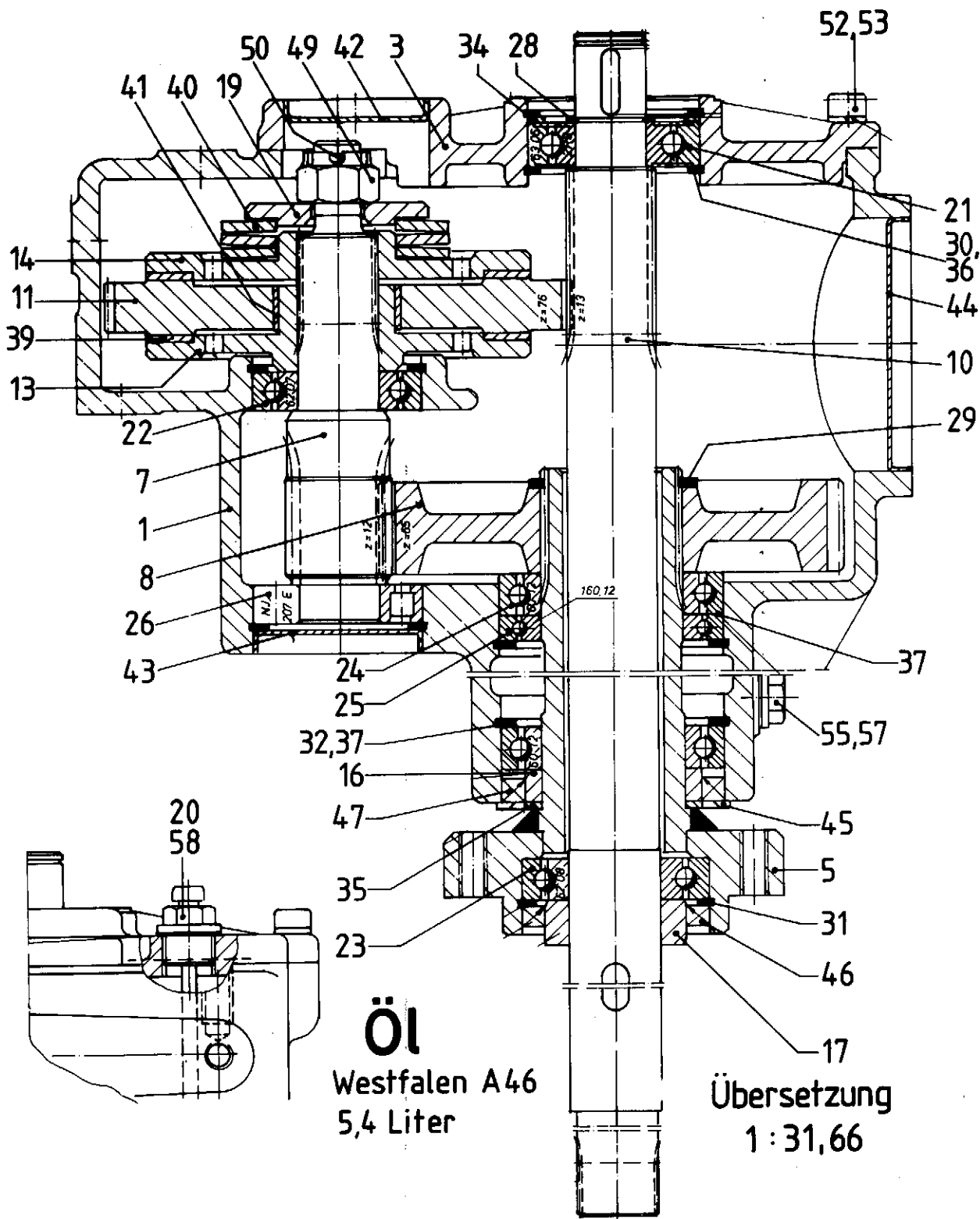


Bild Nr.	Ersatzteil Nr.	Benennung	Stückz. pr. Gr.	Bemerkung
	1 55327	Stirnradgetriebe Forbex A46	2	5,4L
◆	3 56769	Winkelgetriebe Forbex A46 Forbex A46	2	1,75L 1,6L
	5 57009	Stirnradgetriebe Forbex A46 oder SAE 90	1	2,3L
	6 55326	Winkelgetriebe Forbex A46 oder SAE 90	1	0,35L
	7 55339	Stirnradgetriebe Fließfett	1	1L
	8 57010	Stirnradgetriebe Fließfett	1	0,5L
	10 56562	Grundrahmen mitte mit Getriebe Mengele, John-Deere, New Holland	1	
	11 57003	Grundrahmen mitte, mit Getriebe, Claas	1	
	12 55992	Grundrahmen	1	
	13 56265	Flanschrohr	1	
◆	14 55338	Zwischenwelle	1	
	15 55352	Profilbuchse	2	
	16 05778	Spannhülse 8x45	2	
	17 56331	Muffe	1	
	18 05804	Spannhülse 10x60 D1481	1	
	19 05792	Paßfeder A10x8x56 D6885	3	
◆	20 56771	Überlastkupplung kpl. (eingestellt, eingelaufen, geprüft)	2	nur kompl. lieferbar

Bedienungshinweise

1. Im Gegensatz zu Systemen mit Kettenzügen sollte man zur Schonung des Mähwerktriebes am Vorgewende die **Trommeldrehzahl** beibehalten.
„So wenig wie möglich schalten“
2. Wegen der Schwungmasse am Mähsystem sollte man mit möglichst niedrigen Drehzahlen anlaufen lassen.
- 3.

**Im Leerlauf
anfahen!**



Öl
Westfalen A46
5,4 Liter

Übersetzung
1 : 31,66

Bild Nr.	Ersatzteil Nr.	Benennung		Stückz. pr. Gr.	Bemerkung
0	55327	Stirnradgetriebe	3.85.01.1	1	
1	55284	Gehäuse		1	
3	55357	Lagerdeckel		1	
5	52278	Flanschwelle		1	
7	55358	Stirnritzelwelle	Z=12	1	
8	55296	Stirnrad	Z=65	1	
10	55359	Stirnritzelwelle	Z=13	1	
11	55360	Stirnrad	Z=76	1	
13	55297	Kupplungsscheibe		1	
14	55298	Kupplungsscheibe		1	
16	49028	Schrumpfring		1	
17	50981	Schrumpfring		1	
19	55303	Scheibe		1	
20	55367	Ölmeßstab		1	
21	40379	Rillenkugellager	6306 2RS	1	
22	07066	Rillenkugellager	6207	1	
23	05379	Rillenkugellager	6208	1	
24	49033	Rillenkugellager	6012	2	
25	55565	Rillenkugellager	16012	1	
26	50982	Zylinderrollenlager	NJ207 E	1	
28	37594	Sich.-Ring	AS30x2 D471	1	
29	49034	Sich.-Ring	AS60x3 D471	1	
30	05540	Sich.-Ring	172x2,5 D472	4	
31	11817	Sich.-Ring	180x2,5 D472	1	
32	12775	Sich.-Ring	195x3 D472	2	
34	14137	Stützscheibe	SS-56x72x3	1	
35	49036	Stützscheibe	SS-60x75x3	1	
36	09570	Paßscheibe	PS56x72x0,1	x	
37	49037	Paßscheibe	PS76x95x0,1	x	
39	55582	Lamellen	164x123,3	2	
40	55580	Tellerfeder	100x51x5 GR3	3	
41	56796	DV-Buchse	5020DV	1	
42	05403	Verschlußdeckel	Ø62 D442	1	
43	09567	Verschlußdeckel	Ø72 D442	1	
44	56787	Verschlußdeckel	Ø110 D442	1	
45	52028	Nilosring	6212 AV	1	
46	46298	Radialdichtring 63288	60x80x8 BA RASL	1	
47	49041	Radialdichtring	75x95x10 BA	1	
49	55578	Kronenmutter	M20x1,5 D935	1	
50	55579	Splint	4x36 D94	1	
52	05400	Zylinderschr.	M10x30 D912	6	
53	05819	Federring	10 D7980	6	
55	03431	Verschlußschr.	M18x1,5 D910	2	
57	03435	Dichtring	18x22x1,5Cu	2	
58	27960	Dichtring	22x27x1,5Cu	1	
60	57040	Hydraulikoel „Forbex A46“	1-Liter-Dose	1	

Oelfüllung: Forbex A46 = 5,4 Liter
 Alternativoele siehe Schmierplan Seite 26

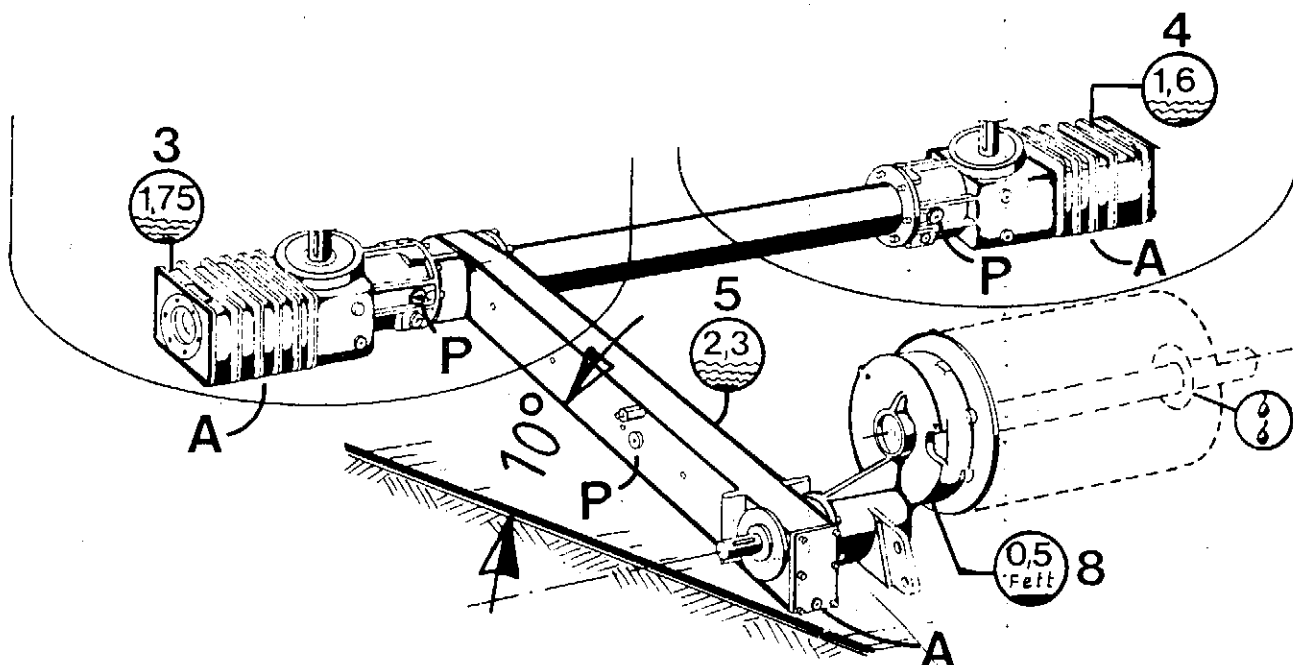
Bild Nr.	Ersatzteil Nr.	Benennung	Stückz. pr. Gr.	Bemerkung
0	56562	Grundrahmen (Stirnradgetr. + Mitteltisch)	1	
1	55328	Gehäuse	1	
2	55329	Gehäuse	1	
3	55330	Gehäuse	2	
5	55331	Kupplungsnahe	1	
7	55332	Gehäusedeckel	1	
8	55333	Gehäusedeckel	1	
10	55334	Profilwelle	1	
11	55336	Profilwelle	1	
12	55337	Profilwelle	2	
14	55338	Zwischenwelle	1	Blattfederansatz Ø40
16	55992	Grundrahmen	1	
18	55340	Kegelritzel	2	Z=17
19	55341	Kegelrad	2	Z=21
21	55342	Stirnritzel	1	Z=20
22	55343	Stirnritzel	1	Z=15
23	55344	Stirnrad	5	Z=30
24	55345	Stirnrad	1	Z=31
25	55346	Stirnrad	1	Z=72
28	55361	Verlängerung	1	
29	55347	Bolzen	5	
30	50609	Distanzbuchse	1	
31	55352	Profilbuchse	2	
32	55349	Distanzring	1	
34	55364	Lagerbuchse	2	
36	55350	Distanzbuchse	2	*
37	55353	Ring	2	
39	55354	Scheibe	1	
40	55366	Scheibe	2	
42	55355	Scheibe	1	
43	55356	Scheibe	2	*
46	56780	Rillenkugellager	1	16006
47	13009	Rillenkugellager	2	6006
48	27892	Rillenkugellager	2	6306
49	07066	Rillenkugellager	11	6207
50	05379	Rillenkugellager	1	6208
52	50715	Rillenkugellager	2	6010
53	27684	Rillenkugellager	4	6014
55	50982	Zylinderrollenlager	1	52924 NJ307E
56	55571	Kegelrollenlager	4	32010
58	05397	Sich.-Ring	1	A30x1,5 D471
59	37594	Sich.-Ring	2	AS30x20 D471
60	11648	Sich.-Ring	2	AS35x2,5 D471
61	28948	Sich.-Ring	2	A70x2,5 D471
63	56788	Sich.-Ring	2	I38x1,5 D472
64	05540	Sich.-Ring	7	I72x2,5 D472
65	11817	Sich.-Ring	5	I80x2,5 D472
66	27737	Sich.-Ring	2	I110x4 D472
69	38709	Stützscheibe	1	SS30x42x2,5
70	14137	Stützscheibe	1	SS56x72x3
71	56791	Stützscheibe	2	SS90x110x3,5
73	56792	Paßscheibe	2	PS70x80x1,0
75	09570	Paßscheibe	x	PS56x72x0,1
76	46889	Paßscheibe	x	PS70x80x0,1
77	56793	Paßscheibe	x	PS90x110x0,1
80	56773	Außenlamelle	26	*
81	56772	Innenlamelle	28	*
82	57036	Tellerfeder	20	*
84	13223	Druckfeder	12	80x41x2
85	13224	Druckfeder	12	5,6x1,5x21
86	56102	Nocken	12	10,3x2,4x22
88	56776	Radialdichtring	1	30x47x7 BA
89	42783	Radialdichtring	1	30x72x10 BA
90	37841	Radialdichtring	2	40x62x7 BA
91	48493	Radialdichtring	2	40x72x7 BA
92	50714	Radialdichtring	4	50x80x8 BA
93	55016	Radialdichtring	1	50x80x8 712 DGD
94	56794	Verschlußdeckel	2	Ø100 D442
96	56777	O-Ring	5	OR29-3
98	05774	Spannhülse	1	8x18 D1481

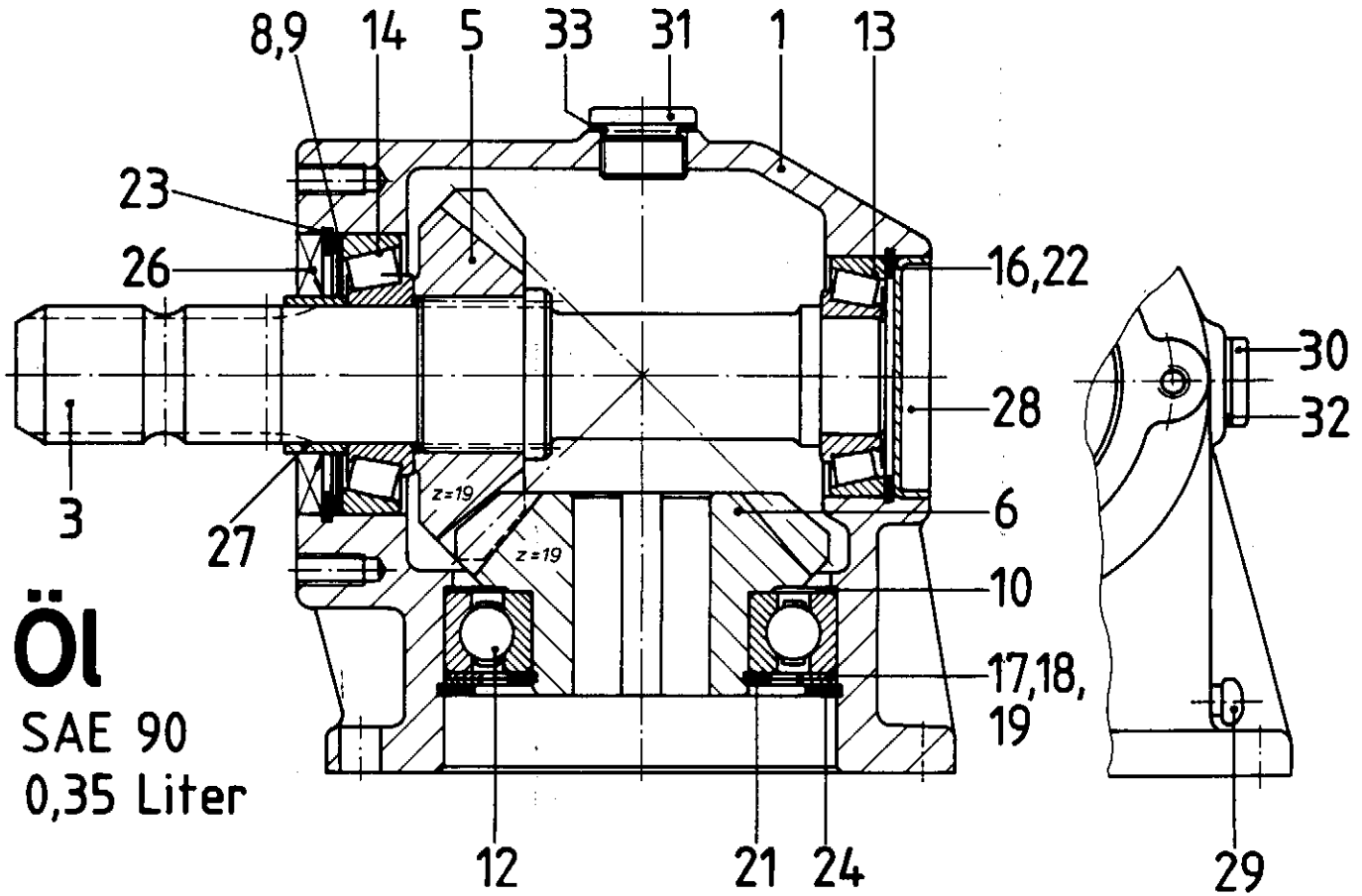
Bild Nr.	Ersatzteil Nr.	Benennung	Stückz. pr. Gr.	Bemerkung
99	05778	Spannhülse 8x45 D1481	2	
101	56795	Zylinderschr. M8x16 D7984	8	
102	36423	Zylinderschr. M8x20 D912	11	
103	14136	Zylinderschr. M8x25 D912	1	
104	05400	Zylinderschr. M10x30 D912	18	
105	03936	Sechskantschr. M10x30 D933	6	
108	05818	Federring 8 D7980	14	
109	05819	Federring 10D7980	18	
110	03935	Federring A10 D127	6	
◆ 113	56789	Dichtring 8x11,5x1 Cu	5	
114	12134	Dichtring 14x18x1,5 Cu	1	
115	03435	Dichtring 18x22x1,5 Cu	7	
116	11815	Dichtring 30x36x2,0 CU	2	
119	29053	Verschlußschr. M14x1,5 D908	1	
120	11657	Verschlußschr. M18x1,5 D908	5	
121	56790	Verschlußschr. M30x1,5 D908	2	
123	13976	Entlüftungsventil Ø7	2	
124	55581	Entlüftungsventil M18x15	1	
128	12816	Fließfett XRF	1	
140	55378	Profilwelle Blattfederansatz Ø30	2	*
141	12159	Paßscheibe PS30x42x1,0	2	*
142	55381	Mitnehmerstift	2	*
143	55380	Scheibe	2	*
144	57039	Tellerfeder 80x31x2,2	20	*
145	55379	Anlaufscheibe	2	*
◆ 150	56771	Überlastkupplung kpl. Blattfederansatz Ø40	2+	* voll austauschbar
	55377	Überlastkupplung kpl. Blattfederansatz Ø30	2+	

* = Wir empfehlen eine komplette Überlastkupplung Pos. 150, da diese mit einem geprüften Drehmoment eingestellt und eingelaufen ist.

Oelfüllung: Forbex A46
Menge und Alternativeöle
siehe Schmierplan Seite 26

nicht mehr tiefenbar

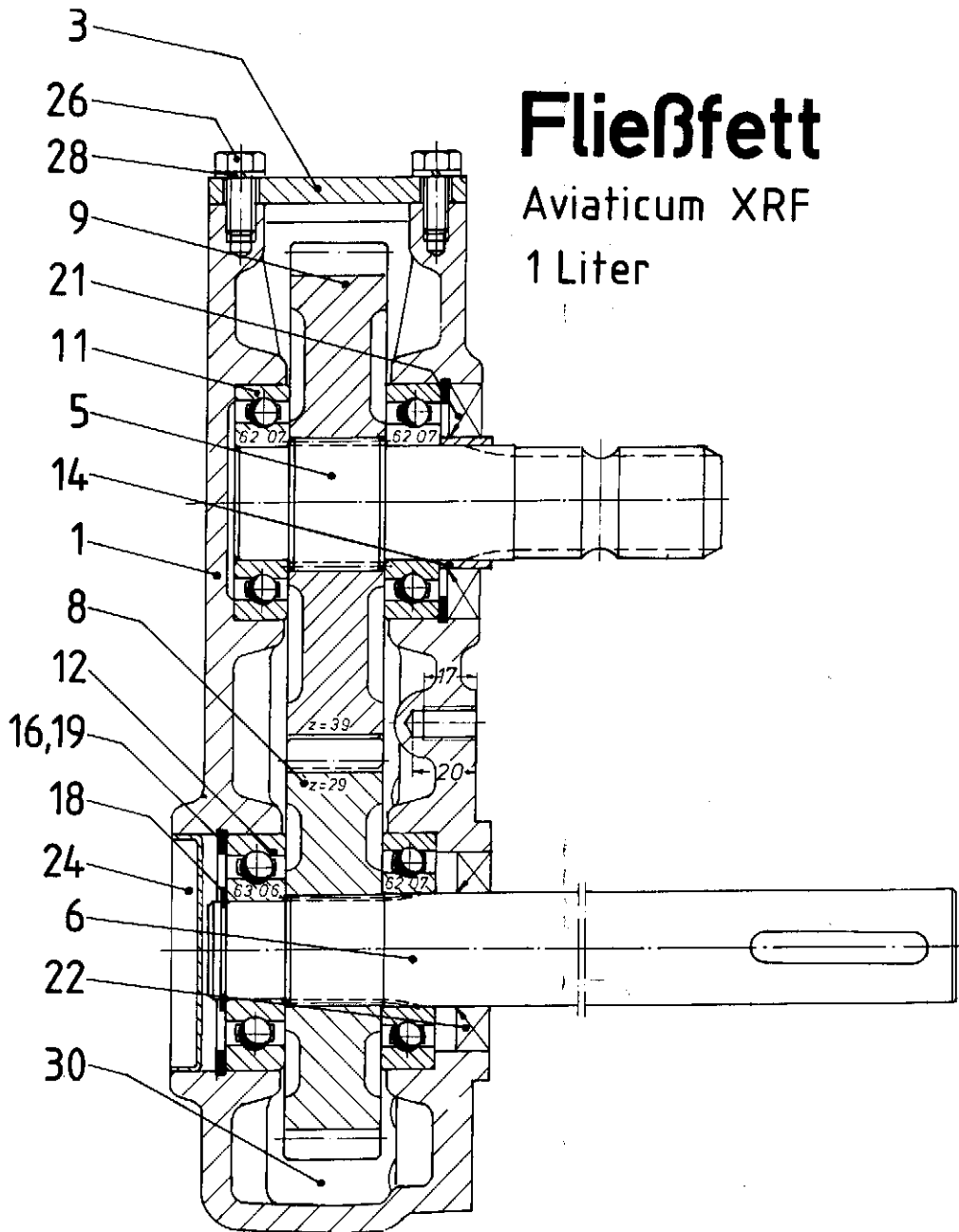




Öl
SAE 90
0,35 Liter

Bild Nr.	Ersatzteil Nr.	Benennung		Stückz. pr. Gr.	Bemerkung
0	55 326	Winkelgetriebe	1.208.01.2	1	
1	54 463	Gehäuse		1	
3	55 335	Profilwelle		1	
5	54 465	Kegelritzel	Z = 19	1	
6	55 363	Kegelrad	Z = 19	1	
8	55 369	Paßscheibe		1	
9	55 362	Paßscheibe		1	
10	55 368	Paßscheibe		1	
12	27 946	Rillenkugellager	6211	1	
13	05 117	Kegelrollenlager	30206	1	
14	05 217	Kegelrollenlager	30207	1	
16	52 015	Paßscheibe	PS 50x62x0,1	x	
17	54 570	Paßscheibe	PS 80x100x0,1	x	
18	56 779	Paßscheibe	PS 80x100x1	1	
19	54 469	Paßscheibe	PS 80x100x2	1	
21	12 228	Sich.-Ring	A 55x2 D 471	1	
22	05 399	Sich.-Ring	162x2 D 472	1	
23	05 540	Sich.-Ring	172x2,5 D 472	1	
24	49 076	Sich.-Ring	1100x3 D 472	1	
◆ 26	48 493	Radialdichtring	40x72x7 BA	1	
◆ 27	55 927	Lauftring	L 35x40x16,5	1	
28	05 403	Verschlußdeckel	Ø62 D 442	1	
29	13 976	Entlüfter	Ø7	1	
30	11 657	Verschlußschr.	M 18x1,5 D 908	1	
31	30 567	Verschlußschr.	M 22x1,5 D 908	1	
32	03 435	Dichtring	18x22x1,5 Cu	1	
33	27 960	Dichtring	22x27x1,5 Cu	1	

Öl: 0,35 Liter SAE 90



Fließfett

Aviaticum XRF

1 Liter

Bild Nr.	Ersatzteil Nr.	Benennung	Stückz. pr. Gr.	Bemerkung
0	55339	Stirradgetriebe	3.86.01.1	1
1	55370	Gehäuse		1
3	55371	Gehäusedeckel		1
5	55372	Profilwelle		1
6	55373	Profilwelle		1
8	55374	Stirnritzel	Z=29	1
9	55375	Stirnrad	Z=39	1
11	07066	Rillenkugellager	6207 DIN625	3
12	27892	Rillenkugellager	6306 DIN625	1
14	55927	Innenring	LR35x40x16,5	1
16	09570	Paßscheibe	PS56x72x0,1	x
18	05397	Sicherungsring	A30x1,5 DIN471	1
19	05540	Sicherungsring	I72x2,5 DIN472	2
21	48493	Radialdichtring	40x72x7 BA	1
22	35800	Radialdichtring	35x62x10 BA	1
24	09567	Verschlußdeckel	Ø72 DIN442	1
26	03312	Sechskantschraube	M8x20 DIN933	6
28	03285	Federring	A8 DIN127	6
30	12816	Fließfett	XRF	1
<p>Fließfettfüllung = 1 Liter AVIATICUM XRF</p>				

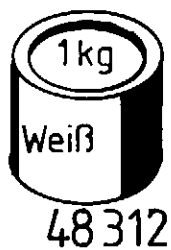
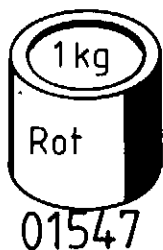
Typ und Fahrgestellnummer angeben!

Ersatzteilbestellungen können bei Ihrem Händler, bei unserer Werksvertretung oder aber direkt beim Kemper Ersatzteildienst erfolgen.

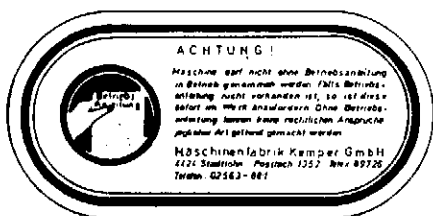
Direktdurchwahl 02563/88236 oder 88237

Mit freundlichen Grüßen Ihre

MASCHINENFABRIK KEMPER GMBH 4424 STADTLOHN



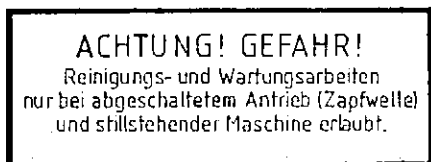
51 874



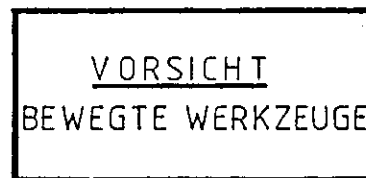
47 044



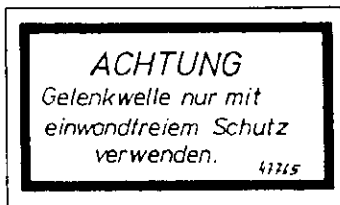
43 995



47 022



47 031



47 765



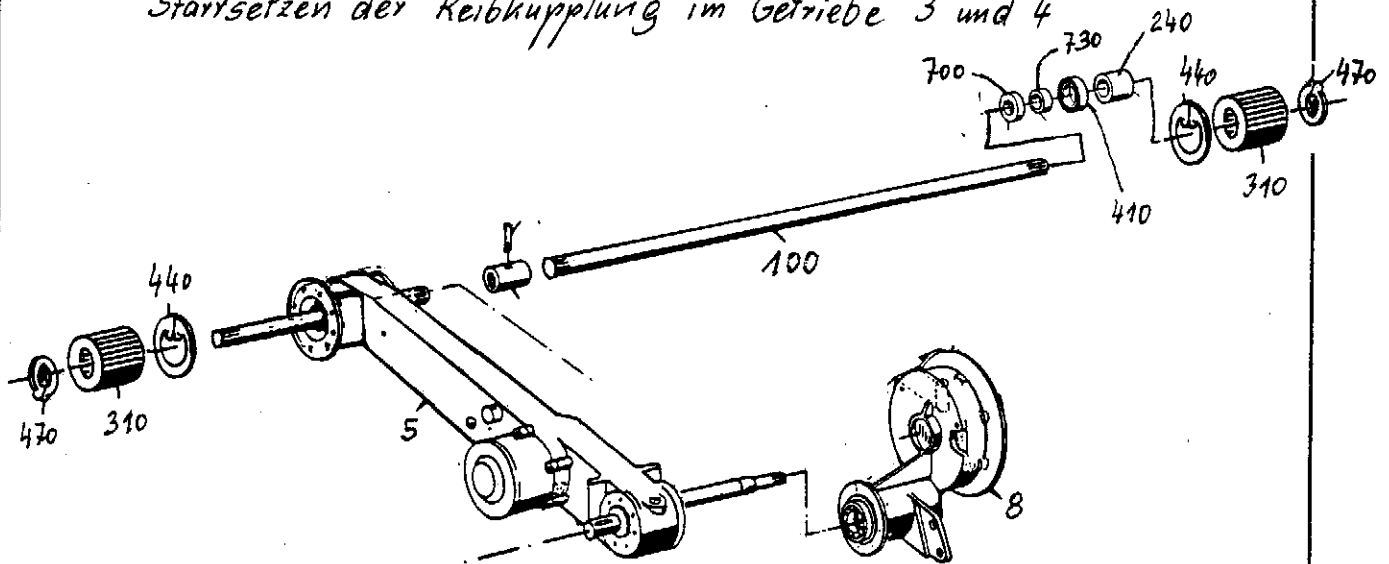
46 210



45 575

Mähvorsatz JOHN-DEERE 88-89 Nr.: 2292 MENGELE

Starrsetzen der Reibkupplung im Getriebe 3 und 4



Teile für beide Getriebeseiten:

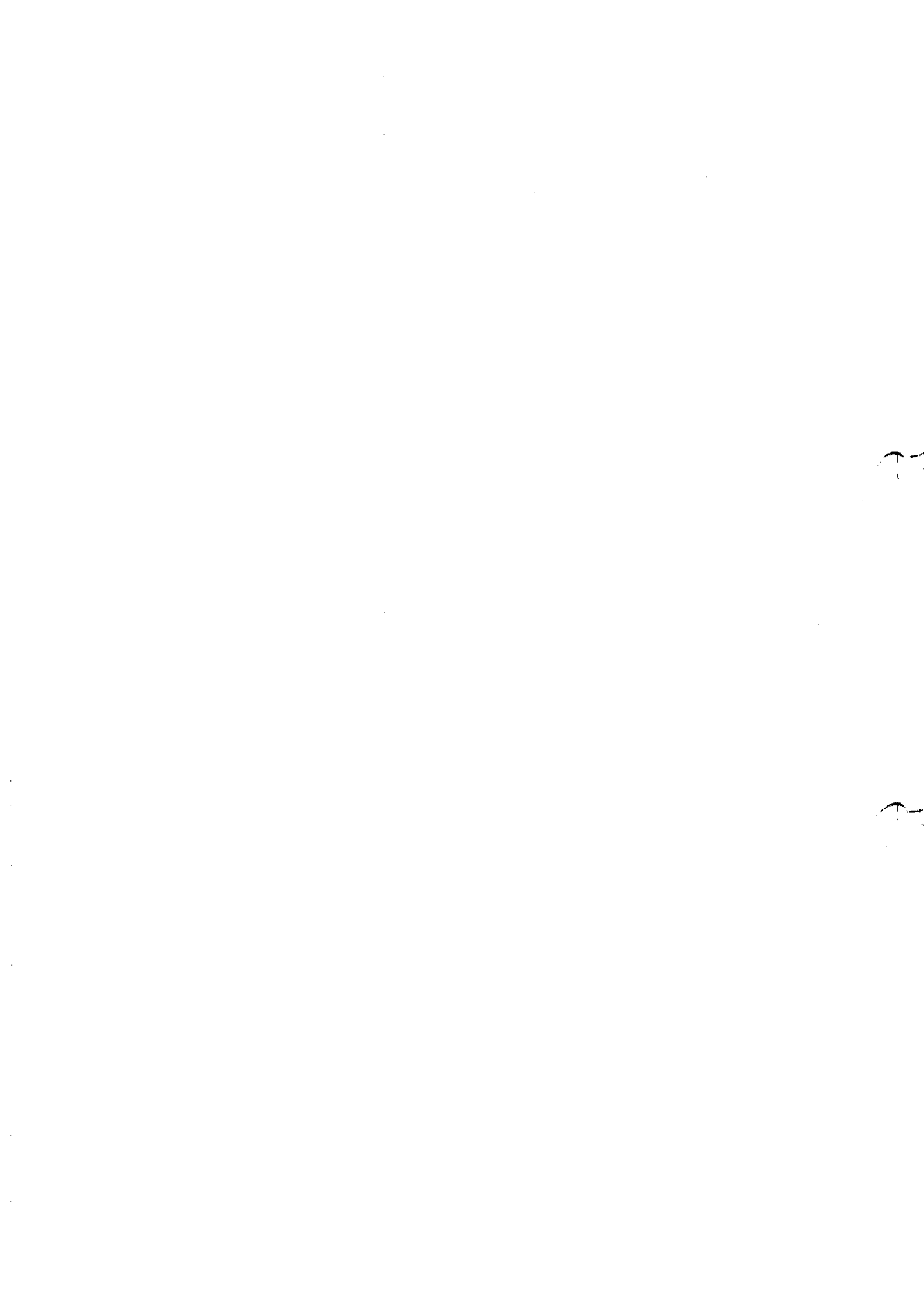
1 Stirnrad-Winkelgetr. 58919

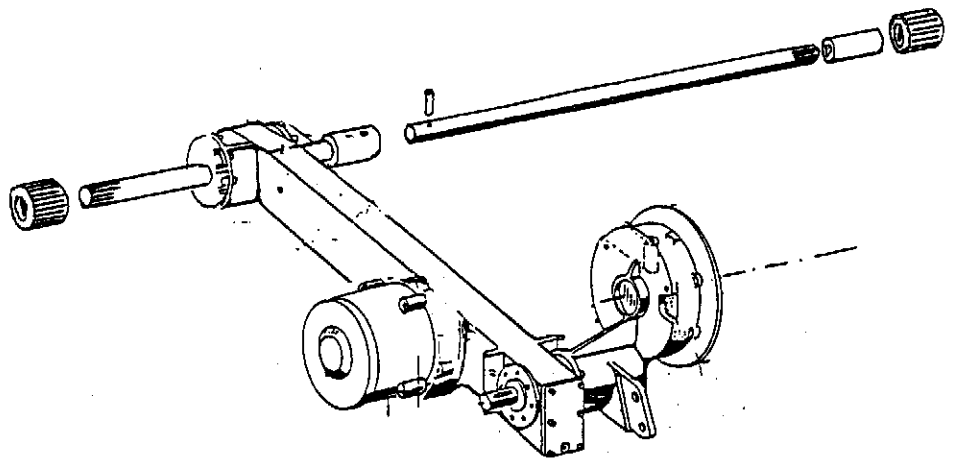
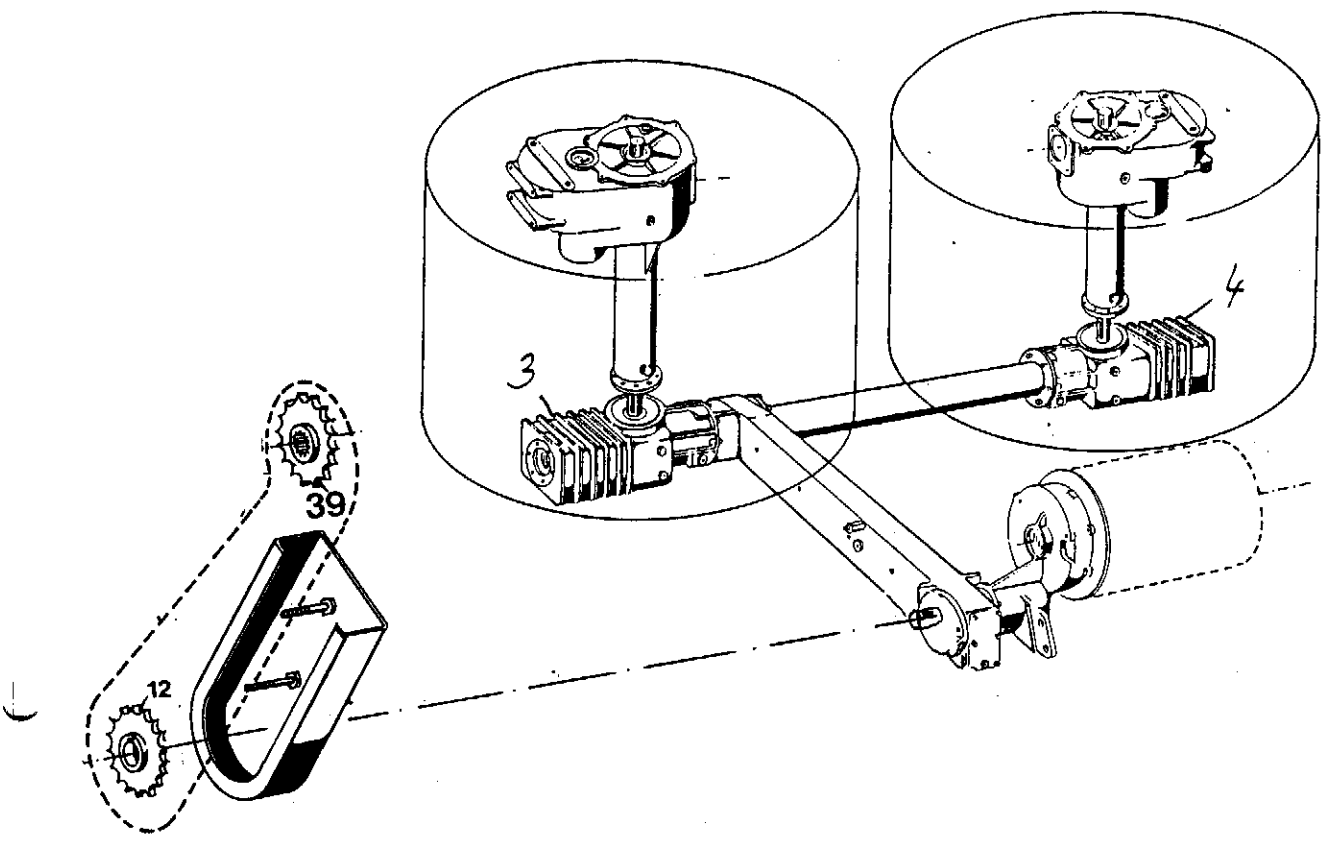
bestehend aus oben dargestelltes Getriebe

sowie:

2 Profilbuchse	57997	Pos. 310
2 Sich-Ring AS 60x2 D471	12447	Pos. 440
2 Sich-Ring I 25x1,2 D472	27733	Pos. 470
1 Rillenkugellager 6006	13009	Pos. 410
1 Lauftring LR 30x35x12,5	57928	Pos. 730
1 Radialdichtring 35x47x7 BA	57929	Pos. 700
1 Distanzbuchse	55394	Pos. 240
1 Zwischenwelle L=1057	55385	Pos. 100

Einbau nach Schnittzeichnung. 2292 Bl.2

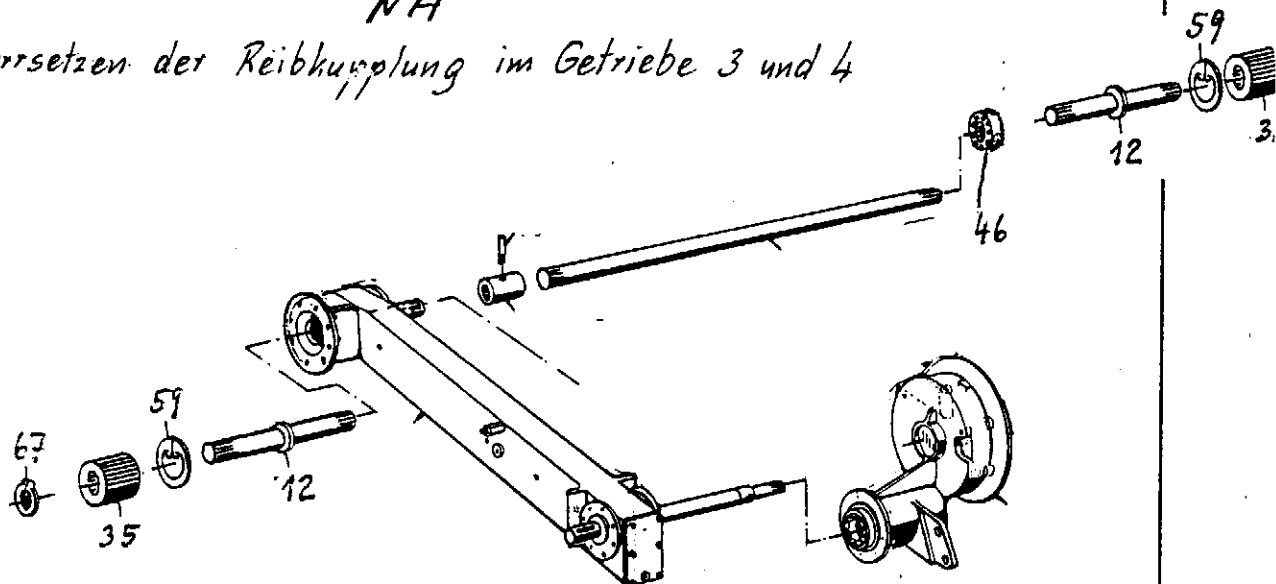






Mähvorsatz CLAAS 88-89 Nr.: 2291 NH

Starrsetzen der Reibkupplung im Getriebe 3 und 4



Teile für beide Getriebeseiten:

2	Profilwelle	55398	Pos. 12
2	Profilbuchse	57997	Pos. 35
2	Sich-Ring AS 60x2 D471	12447	Pos. 59
2	Sich-Ring I 25x1,2 D472	27733	Pos. 67
1	Rillenkugellager 16006	56780	Pos. 46

Einbau: Schnittzeichnung. 2291 Bl. 2.



