

# TABLE CENTRALE

## Adaptation à la version des séries 2014

Les modèles jusqu'au numéro de série 122139 peuvent être adaptés à la nouvelle version. La nouvelle table centrale permet de grouper et d'alimenter de manière idéale les rouleaux d'alimentation de l'ensileuse.

### Avantages:

- Alimentation uniforme du canal de l'ensileuse
- Adaptation individuelle à la performance de l'ensileuse



### Temps de montage:

de 6 à 8 h

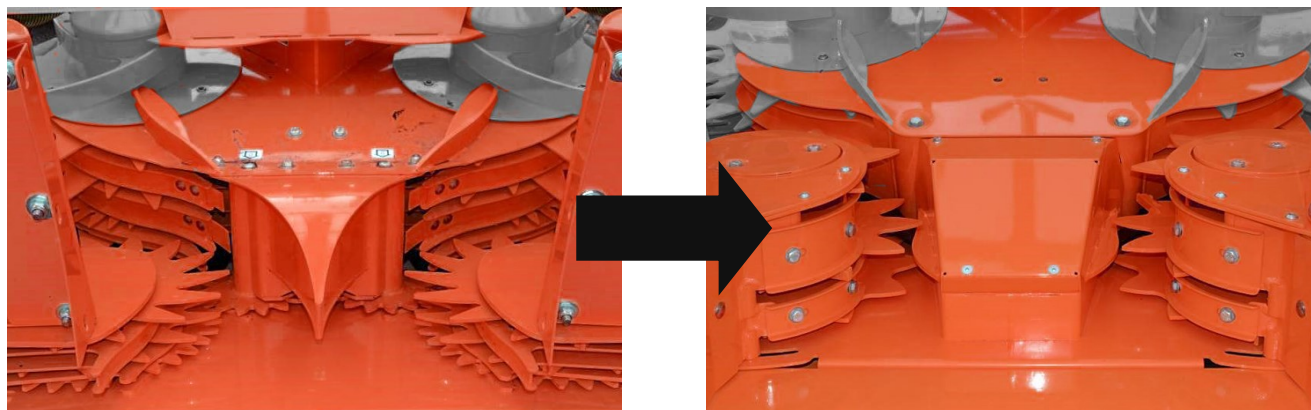


### Contenu du paquet:

- Toutes les pièces nécessaires pour le kit
- Manuel de montage



Pour un usage correct, veuillez lire le manuel d'utilisation



Type d'ensileuse	Type de machine	Numéro de kit
Claas	345plus, 360plus	111053
	375plus, 390plus	111054
Krone	345plus, 360plus	111055
	375plus, 390plus	111056